

# Catasto Speleologico Ligure



SOCIETÀ  
SPELEOLOGICA  
ITALIANA

## C A T A S T O delle G R O T T E D ' I T A L I A

Regione

LI

Provincia

SV

Numero

LI1029

Spec.

Data aggiornamento

08/06/2013

Nome

GROTTA TANA DEL - RB2 DI ROCCA BARBENA GIUSEPPE

Sinonimi

Comune :

CASTELVECCHIO DI ROCCA BARBENA

Località

Monte

Valle

Area carsica

Terreno geologico

Età

Sviluppo reale

6

Sviluppo planimetrico

-

Estensione

-

Dislivello positivo (+)

0

Dislivello negativo (-)

-1

Dislivello totale

1

Carta	Edizione	Quota alt.	Longitudine
IGM 1:25000 Geografiche M.Mario (OVEST)		880	4°19'08' Ovest di Monte Mario
Specifica		Quota cart.	Latitudine
			44°09'32'.5 N
Valutazione dato		Quota GPS	
da verificare, ripristinato vecchio posizionamento igm 25:000 che sembra più verosimile			

Note

RILIEVO

Idrologia
dry
Andamento
SUBORIZZONTALE
Percorribilità
FACILE

Sequenza pozzi

Data rilevamento
Rilevatori
LAZZARINI G./MASSUCCO R.

**Itinerario di accesso**

**Bibliografia**

Riferimenti a Censimenti Speciali

Informazioni aggiuntive

RILIEVO

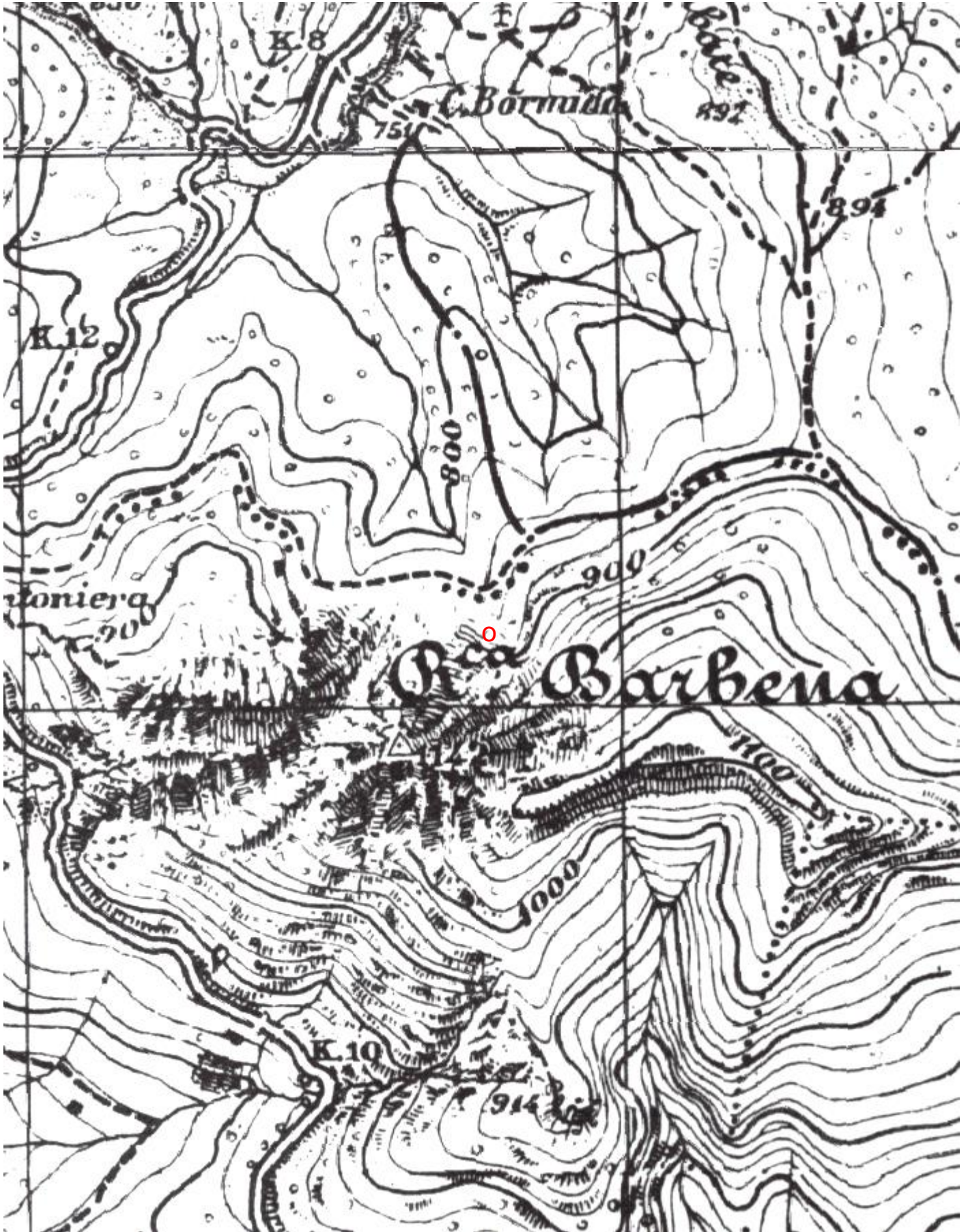
**Gruppi**

GRUPPO SPELEOLOGICO SAVONESE

**Fauna**

**Modifiche**

Cartografia:



Coordinate convertite:

Geografiche WGS84: 8.13307 E 44.15954 N

Chilometriche WGS84: 430681 E 4889958 N 32T