

# Catasto Speleologico Ligure



SOCIETA  
SPELEOLOGICA  
ITALIANA

## C A T A S T O delle G R O T T E D ' I T A L I A

Regione

LI

Provincia

GE

Numero

LI11

Spec.

Data aggiornamento

25/10/2013

Nome

TANNA DO BALOU

Sinonimi

GROTTA O TANA DEL BALATTOIO

Comune :

CAMPOMORONE

Località

VALLONE DI CA'BUZZANO

Monte

Valle

Area carsica

Terreno geologico

ISO

Età

Sviluppo reale

30

Sviluppo planimetrico

20

Estensione

-

Dislivello positivo (+)

Dislivello negativo (-)

9

Dislivello totale

9

|   |                 |                    |                               |
|---|-----------------|--------------------|-------------------------------|
| <b>Carta</b>                            | <b>Edizione</b> | <b>Quota alt.</b>  | <b>Longitudine</b>            |
| IGM 1:25000 Geografiche M.Mario (OVEST) |                 | 375                | 3°35'35" Ovest di Monte Mario |
| <b>Specifica</b>                        |                 | <b>Quota cart.</b> | <b>Latitudine</b>             |
|   |                 |                    | 44°32'16" N                   |
| <b>Valutazione dato</b>                 |                 | <b>Quota GPS</b>   |                               |
|   |                 | 0                  |                               |

**Note**

NON ESISTE PIU'- DISTRUTTA DALLA CAVA  
Il nome Balou significa ballatoio/pianerottolo

**Idrologia**

**Andamento**

**Percorribilità**

**Sequenza pozzi**

**Data rilevamento**

**Rilevatori**

NINO SANFLIPPO/RIBALDONE G.

#### Descrizione

Un corridoio da accesso con un salto di m.9 ad un ampio salone.

Itinerario di accesso

Bibliografia

Riferimenti a Censimenti Speciali

distrutta

Informazioni aggiuntive

NON ESISTE PIU'- DISTRUTTA DALLA CAVA  
Il nome Balou significa ballatoio/pianerottolo

#### Gruppi

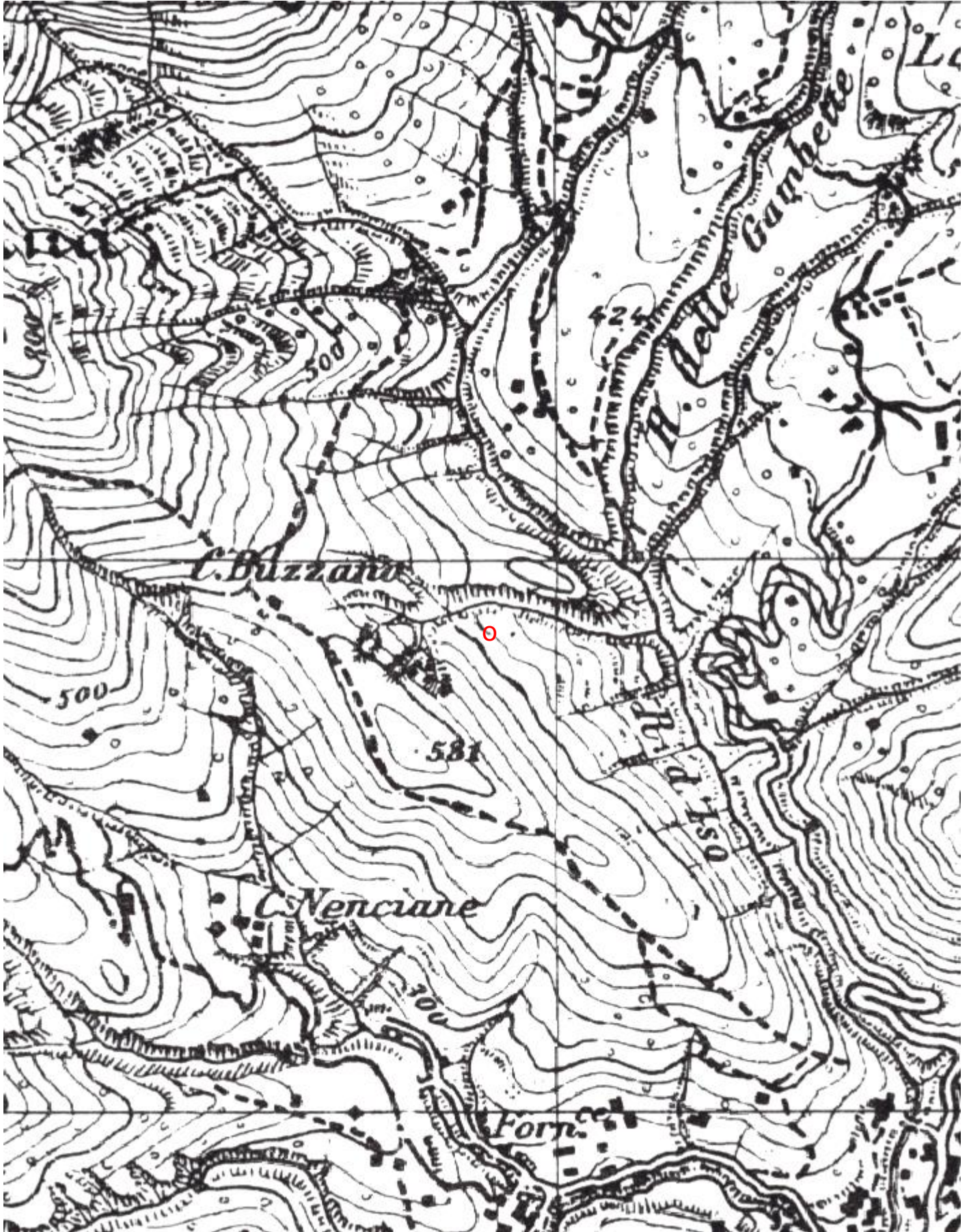
G.S.L. A. ISSEL

#### Fauna

È la più ricca di fauna del gruppo orografico di Isoverde; vi si rinviene tra l'altro : *Duvalius Ramonii* Gestro, *Bathysciola pumilio* Reitt. (raccolti 2 es. di Gryllidae; *Petaloptila Andreini*:Capra)

#### Modifiche

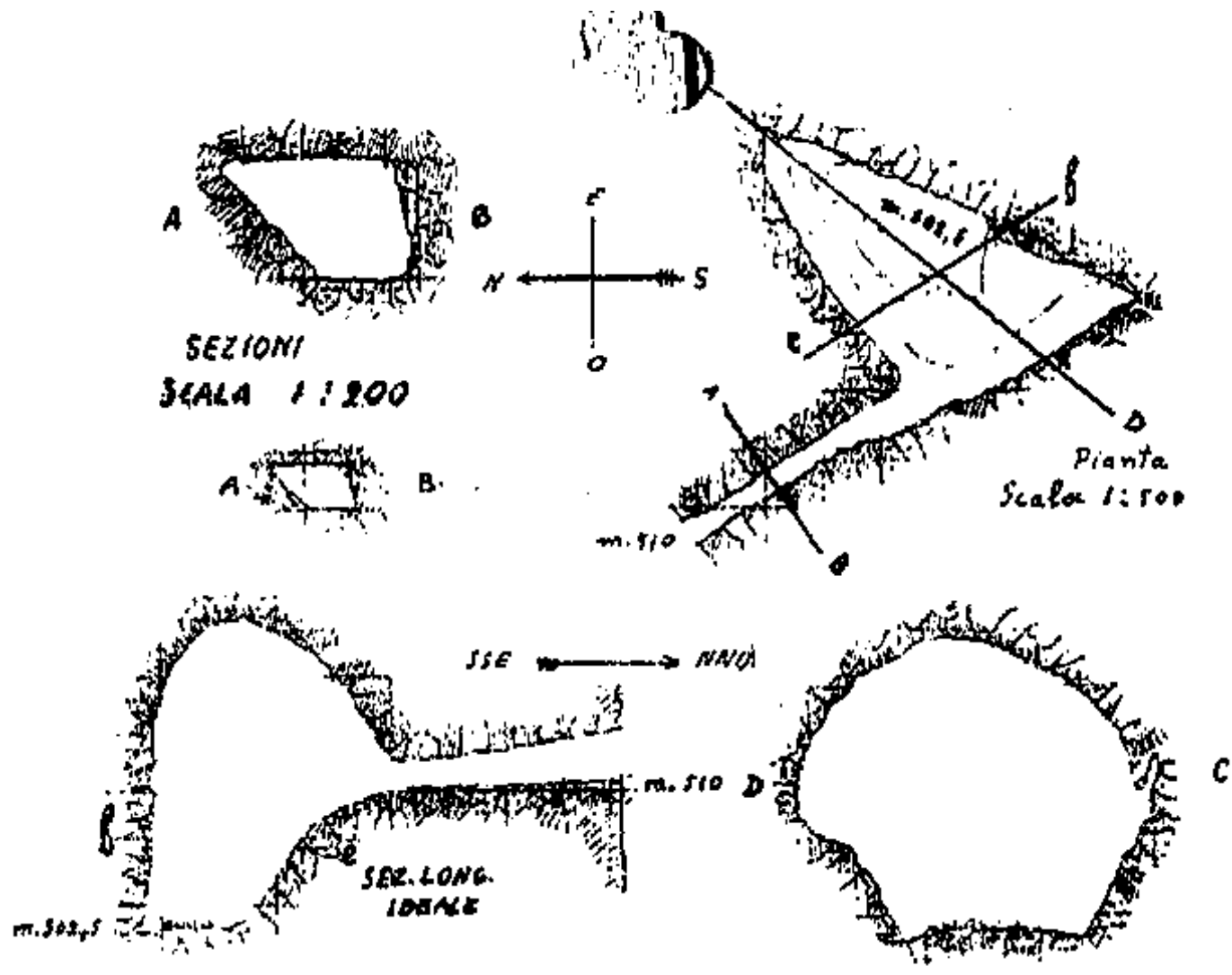
Cartografia:



Coordinate convertte:

Geografiche WGS84: 8.85893 E 44.53843 N

Chilometriche WGS84: 488793 E 4931688 N 32T



**GROTTA DEL BALÒU (ISOVERDE)**  
**SCALA 1:500**

