

Catasto Speleologico Ligure



SOCIETÀ
SPELEOLOGICA
ITALIANA

C A T A S T O delle G R O T T E D ' I T A L I A

Regione

LI

Provincia

GE

Numero

LI1237

Spec.

Data aggiornamento

27/09/2013

Nome

ROCCA RONCALLO INFERIORE

Sinonimi

Comune:

NE

Località

CASSAGNA

Monte

ROCCA RONCALLO

Valle

Area carsica

Terreno geologico

Età

Sviluppo reale

-

Sviluppo planimetrico

-

Estensione

-

Dislivello positivo (+)

Dislivello negativo (-)

Dislivello totale

Carta	Edizione	Quota alt.	Longitudine
IGM 1:25000 Geografiche M.Mario (OVEST)			02°59'12.0 Ovest di Monte Mario
Specifica		Quota cart.	Latitudine
			44°20'.17.0 N
Valutazione dato		Quota GPS	

Note

Idrologia

Andamento

Percorribilità

Sequenza pozzi

Data rilevamento

Rilevatori

PALAZZOLO YVON

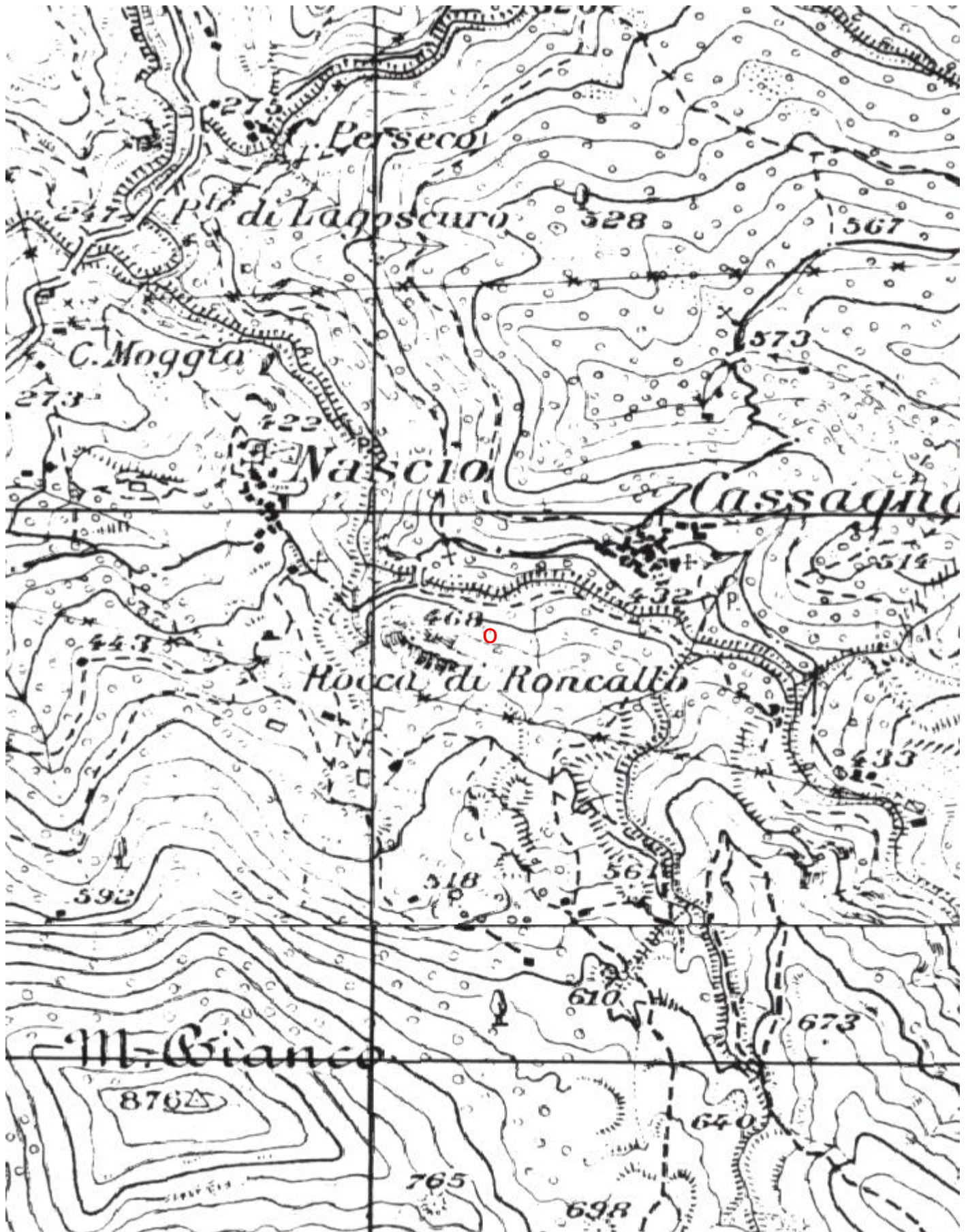
Itinerario di accesso

Bibliografia

Riferimenti a Censimenti Speciali

Informazioni aggiuntive

Cartografia:



Coordinate convertite:

Geografiche WGS84: 9.46534 E 44.33871 N

Chilometriche WGS84: 537096 E 4909599 N 32T