

Catasto Speleologico Ligure



SOCIETÀ
SPELEOLOGICA
ITALIANA

C A T A S T O delle G R O T T E D ' I T A L I A

Regione

LI

Provincia

GE

Numero

LI1271

Spec.

Data aggiornamento

13/07/2010

Nome

COVO DEL GUFO

Sinonimi

Comune:

ISOLA DEL CANTONE

Località

PIAZZO

Monte

Valle

Area carsica

Terreno geologico

Età

Sviluppo reale

-

Sviluppo planimetrico

-

Estensione

-

Dislivello positivo (+)

Dislivello negativo (-)

Dislivello totale

Carta	Edizione	Quota alt.	Longitudine
IGM 1:25000 Geografiche M.Mario (OVEST)		690	3°26'16" Ovest di M.Mario
Specifica		Quota cart.	Latitudine
			44°40'22" N
Valutazione dato		Quota GPS	

Note

Idrologia

Andamento

Percorribilità

Sequenza pozzi

Data rilevamento

Rilevatori

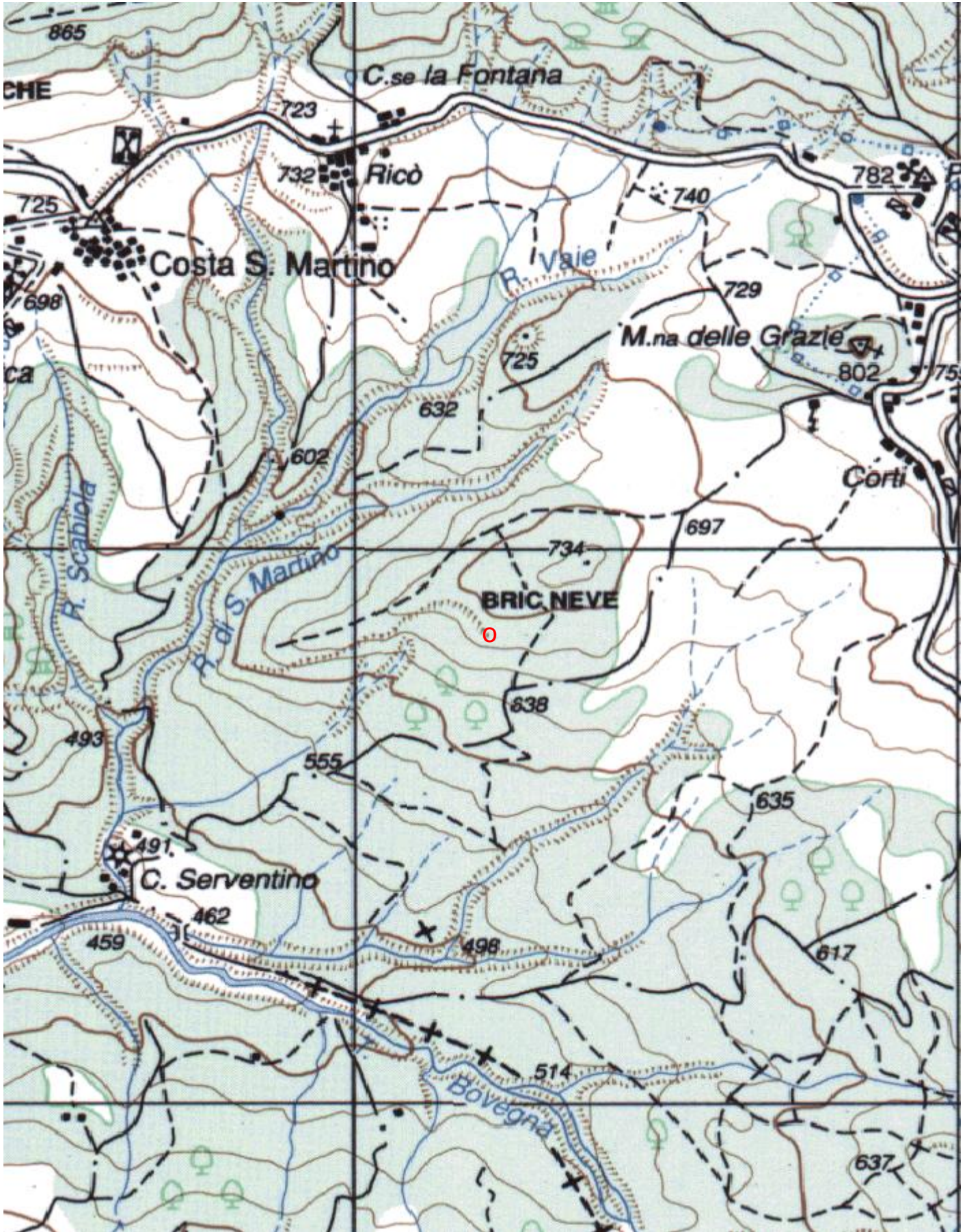
Itinerario di accesso

Bibliografia

Riferimenti a Censimenti Speciali

Informazioni aggiuntive

Cartografia:



Coordinate convertte:

Geografiche WGS84: 9.01421 E 44.67344 N

Chilometriche WGS84: 501126 E 4946674 N 32T