

# Catasto Speleologico Ligure



SOCIETÀ  
SPELEOLOGICA  
ITALIANA

## C A T A S T O delle G R O T T E D ' I T A L I A

Regione

LI

Provincia

IM

Numero

LI1506

Spec.

Data aggiornamento

04/10/2010

Nome

RISORGENZA DEGLI STRASSASACCHI

Sinonimi

Comune:

ROCCHETTA NERVINA

Località

RIO COE

Monte

Valle

Area carsica

Terreno geologico

Età

Sviluppo reale

12

Sviluppo planimetrico

11

Estensione

-

Dislivello positivo (+)

0

Dislivello negativo (-)

5

Dislivello totale

5

<b>Carta</b>	<b>Edizione</b>	<b>Quota alt.</b>	<b>Longitudine</b>
IGM 1:25000 Geografiche M.Mario (OVEST)		540	4°51'16".5 Ovest di Monte Mario
<b>Specifica</b>		<b>Quota cart.</b>	<b>Latitudine</b>
		0	43°54'21" N
<b>Valutazione dato</b>		<b>Quota GPS</b>	
		0	

**Note**

AGGIORNAMENTO AL CATASTO SPELEOLOGICO LIGURE CAVITA' DELL'IMPERIESE DAL N.1501 AL N.1600 LI/IM

**Idrologia**

**Andamento**

**Percorribilità**

**Sequenza pozzi**

**Data rilevamento**

**Rilevatori**

**Itinerario di accesso**

**Bibliografia**

Riferimenti a Censimenti Speciali

Informazioni aggiuntive

AGGIORNAMENTO AL CATASTO SPELEOLOGICO LIGURE CAVITA  
DELL'IMPERIESE DAL N.1501 AL N.1600 LI/IM

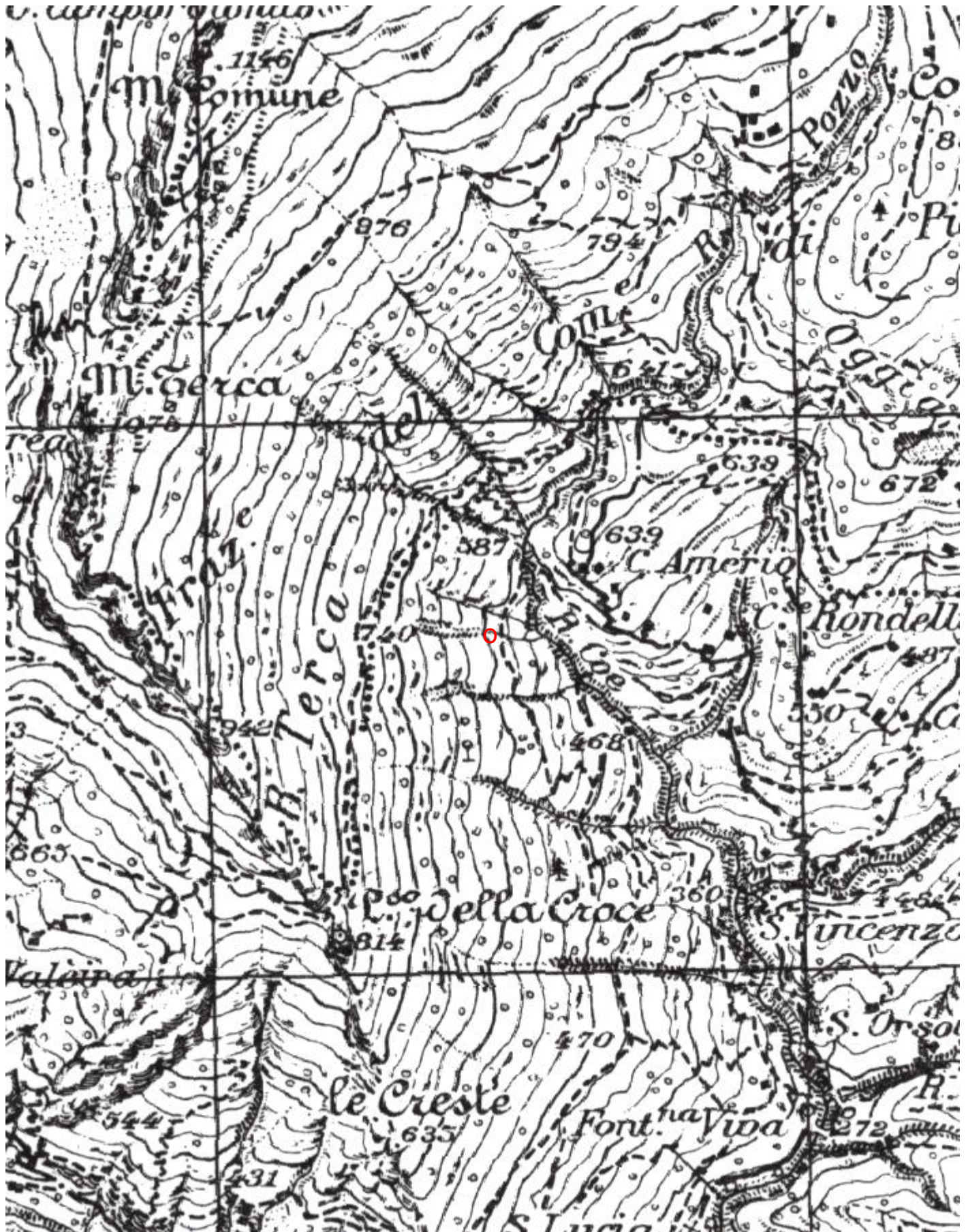
**Gruppi**

SPELEO CLUB SANREMO

**Fauna**

**Modifiche**

Cartografia:



Coordinate convertite:

Geografiche WGS84: 7.5975 E 43.90647 N

Chilometriche WGS84: 387379 E 4862441 N 32T

# RISORGENZA degli STRASSASACCHI

## Rocchetta Nervina IM

