

Catasto Speleologico Ligure



SOCIETÀ
SPELEOLOGICA
ITALIANA

C A T A S T O delle G R O T T E D ' I T A L I A

Regione

LI

Provincia

IM

Numero

LI1514

Spec.

Data aggiornamento

22/11/2010

Nome

POZZETTO E 20

Sinonimi

Comune :

PIGNA

Località

Monte

MONTE PIETRAVECCHIA

Valle

Area carsica

Terreno geologico

Età

Sviluppo reale

11

Sviluppo planimetrico

4

Estensione

-

Dislivello positivo (+)

10

Dislivello negativo (-)

0

Dislivello totale

10

Carta	Edizione	Quota alt.	Longitudine
IGM 1:25000 Geografiche M.Mario (OVEST)		1710	4°46'53" Ovest di Monte Mario
Specifica		Quota cart.	Latitudine
		0	43°58'15" N
Valutazione dato		Quota GPS	
		0	

Note

DATI DA PUBBLICAZIONE "PIETRAVECCHIA"
AGGIORNAMENTO AL CATASTO SPELEOLOGICO LIGURE CAVITA' DELL'IMPERIESE DAL N.1501 AL N.1600 LI/IM

Idrologia

Andamento

Percorribilità

Sequenza pozzi

Data rilevamento

Rilevatori

CALANDRI G.

Itinerario di accesso

Bibliografia

Riferimenti a Censimenti Speciali

Informazioni aggiuntive

DATI DA PUBBLICAZIONE "PIETRAVECCHIA"
AGGIORNAMENTO AL CATASTO SPELEOLOGICO LIGURE CAVITA
DELL'IMPERIESE DAL N.1501 AL N.1600 LI/IM

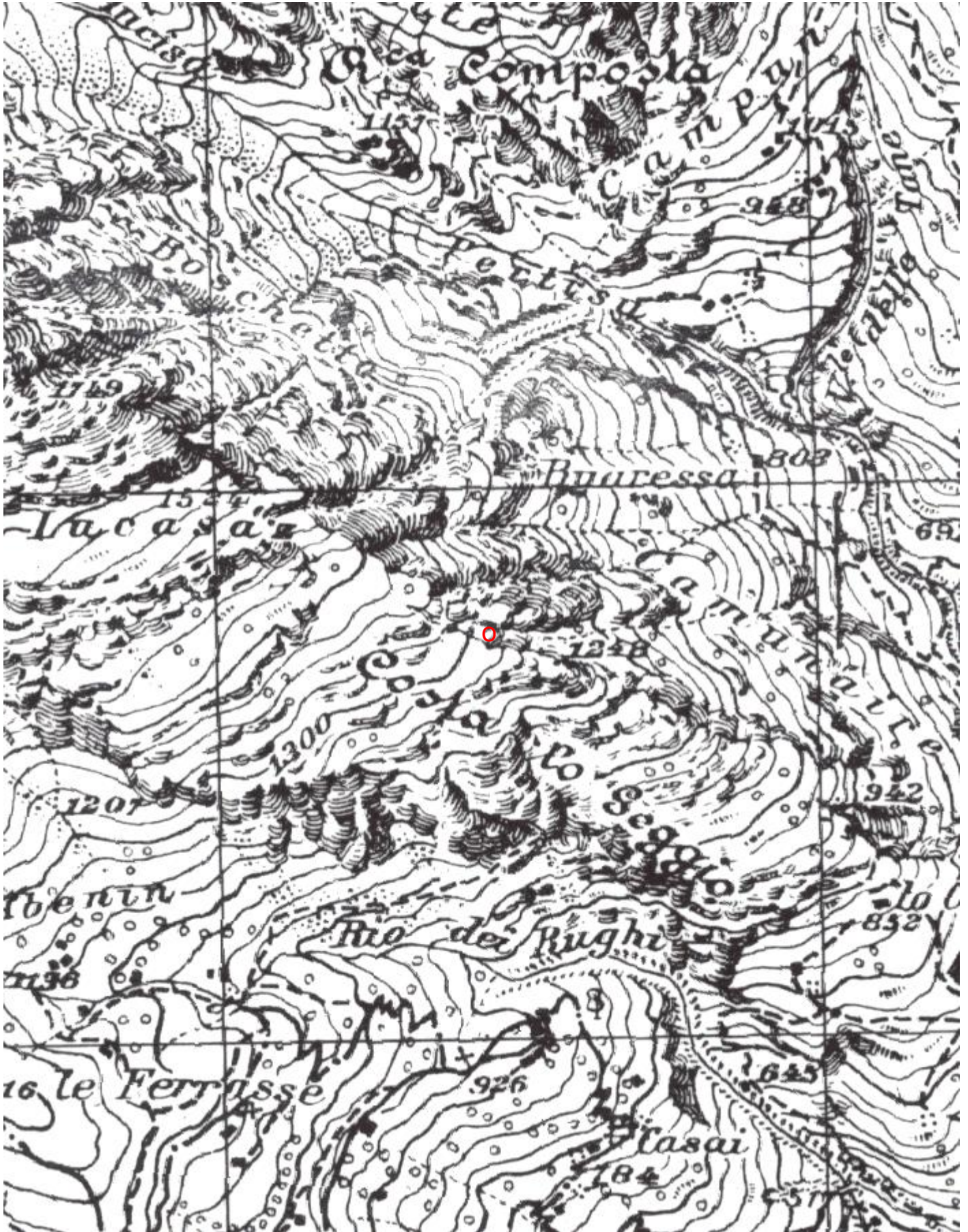
Gruppi

G.S.IMPERIESE

Fauna

Modifiche

Cartografia:



Coordinate convertite:

Geografiche WGS84: 7.67056 E 43.97147 N

Chilometriche WGS84: 393362 E 4869564 N 32T

POZZETTO E 20

1514 Li/IM

Rilievo G. Calandri - G.S.I. 2003

