

# Catasto Speleologico Ligure



SOCIETÀ  
SPELEOLOGICA  
ITALIANA

## C A T A S T O delle G R O T T E D ' I T A L I A

Regione

LI

Provincia

IM

Numero

LI1526

Spec.

Data aggiornamento

04/10/2010

Nome

FESSURA E 32

Sinonimi

Comune:

PIGNA

Località

Monte

MONTE PIETRAVECCHIA

Valle

Area carsica

Terreno geologico

Età

Sviluppo reale

5

Sviluppo planimetrico

4

Estensione

-

Dislivello positivo (+)

3

Dislivello negativo (-)

0

Dislivello totale

3

<b>Carta</b>	<b>Edizione</b>	<b>Quota alt.</b>	<b>Longitudine</b>
IGM 1:25000 Geografiche M.Mario (OVEST)		1655	4°46'46" Ovest di Monte Mario
<b>Specifica</b>		<b>Quota cart.</b>	<b>Latitudine</b>
		0	43°59'43" N
<b>Valutazione dato</b>		<b>Quota GPS</b>	
		0	

**Note**

DATI DA PUBBLICAZIONE "PIETRAVECCHIA"  
AGGIORNAMENTO AL CATASTO SPELEOLOGICO LIGURE CAVITA' DELL'IMPERIESE DAL N.1501 AL N.1600 LI/IM

**Idrologia**

**Andamento**

**Percorribilità**

**Sequenza pozzi**

**Data rilevamento**

**Rilevatori**

CALANDRI G., PASTORELLI A.

**Itinerario di accesso**

**Bibliografia**

Riferimenti a Censimenti Speciali

Informazioni aggiuntive

DATI DA PUBBLICAZIONE "PIETRAVECCHIA"  
AGGIORNAMENTO AL CATASTO SPELEOLOGICO LIGURE CAVITA  
DELL'IMPERIESE DAL N.1501 AL N.1600 LI/IM

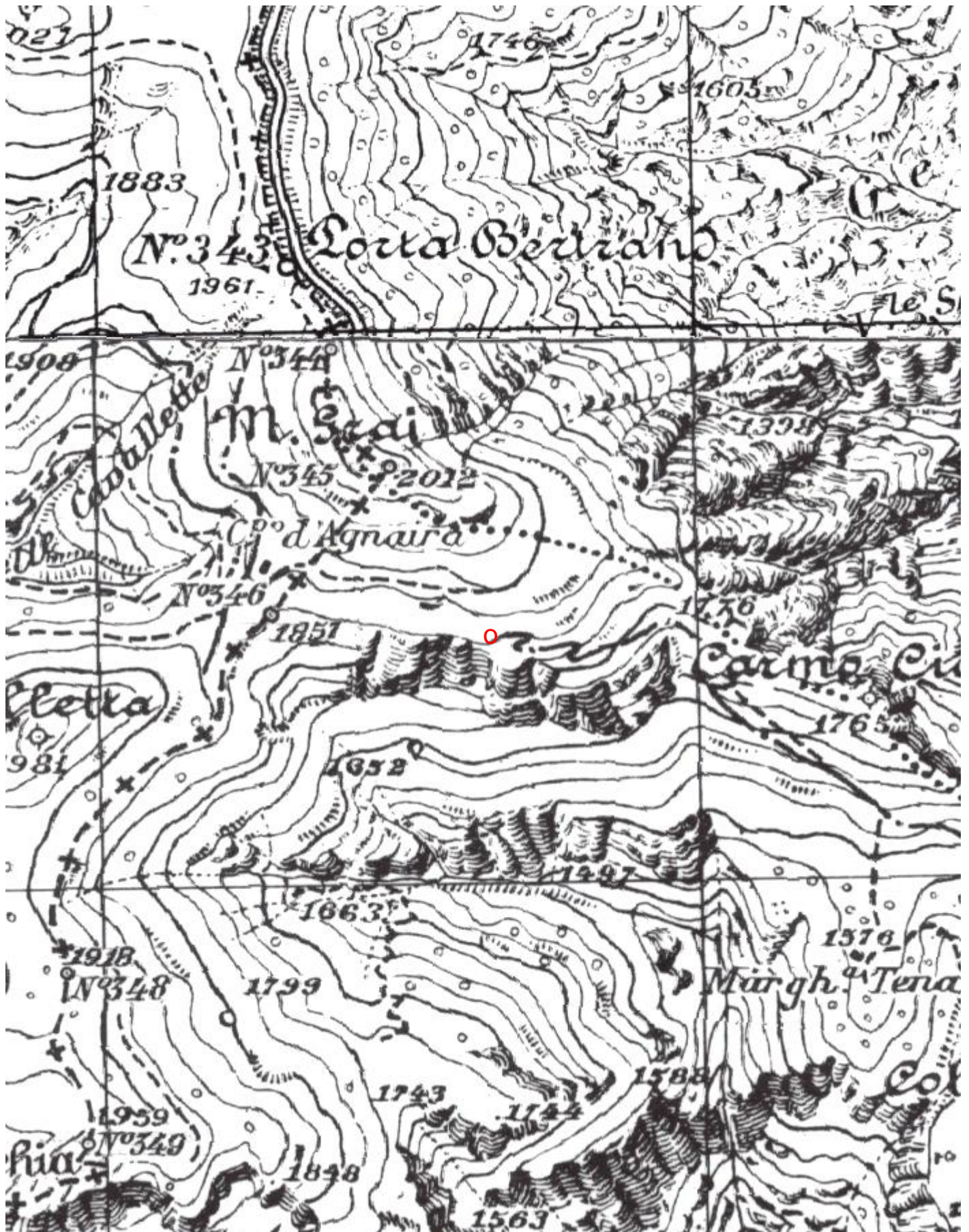
**Gruppi**

G.S.I.-S.C.S.

**Fauna**

**Modifiche**

Cartografia:



Coordinate convertte:

Geografiche WGS84: 7.6725 E 43.99592 N

Chilometriche WGS84: 393561 E 4872276 N 32T