

Catasto Speleologico Ligure



SOCIETÀ
SPELEOLOGICA
ITALIANA

C A T A S T O delle G R O T T E D ' I T A L I A

Regione

LI

Provincia

IM

Numero

LI1532

Spec.

Data aggiornamento

28/09/2010

Nome

POZZO E 38

Sinonimi

Comune :

PIGNA

Località

Monte

MONTE PIETRAVECCHIA

Valle

Area carsica

Terreno geologico

Età

Sviluppo reale

30

Sviluppo planimetrico

14

Estensione

-

Dislivello positivo (+)

0

Dislivello negativo (-)

23

Dislivello totale

23

Carta	Edizione	Quota alt.	Longitudine
IGM 1:25000 Geografiche M.Mario (OVEST)		1725	4°46'55" Ovest di Monte Mario
Specifica		Quota cart.	Latitudine
		0	43°59'07" N
Valutazione dato		Quota GPS	
		0	

Note

AGGIORNAMENTO AL CATASTO SPELEOLOGICO LIGURE CAVITA' DELL'IMPERIESE DAL N.1501 AL N.1600 LI/IM

Idrologia

Andamento

Percorribilità

Sequenza pozzi

Data rilevamento

Rilevatori

CALANDRI G., PUKLY M.

Itinerario di accesso

Bibliografia

Riferimenti a Censimenti Speciali

Informazioni aggiuntive

AGGIORNAMENTO AL CATASTO SPELEOLOGICO LIGURE CAVITA
DELL'IMPERIESE DAL N.1501 AL N.1600 LI/IM

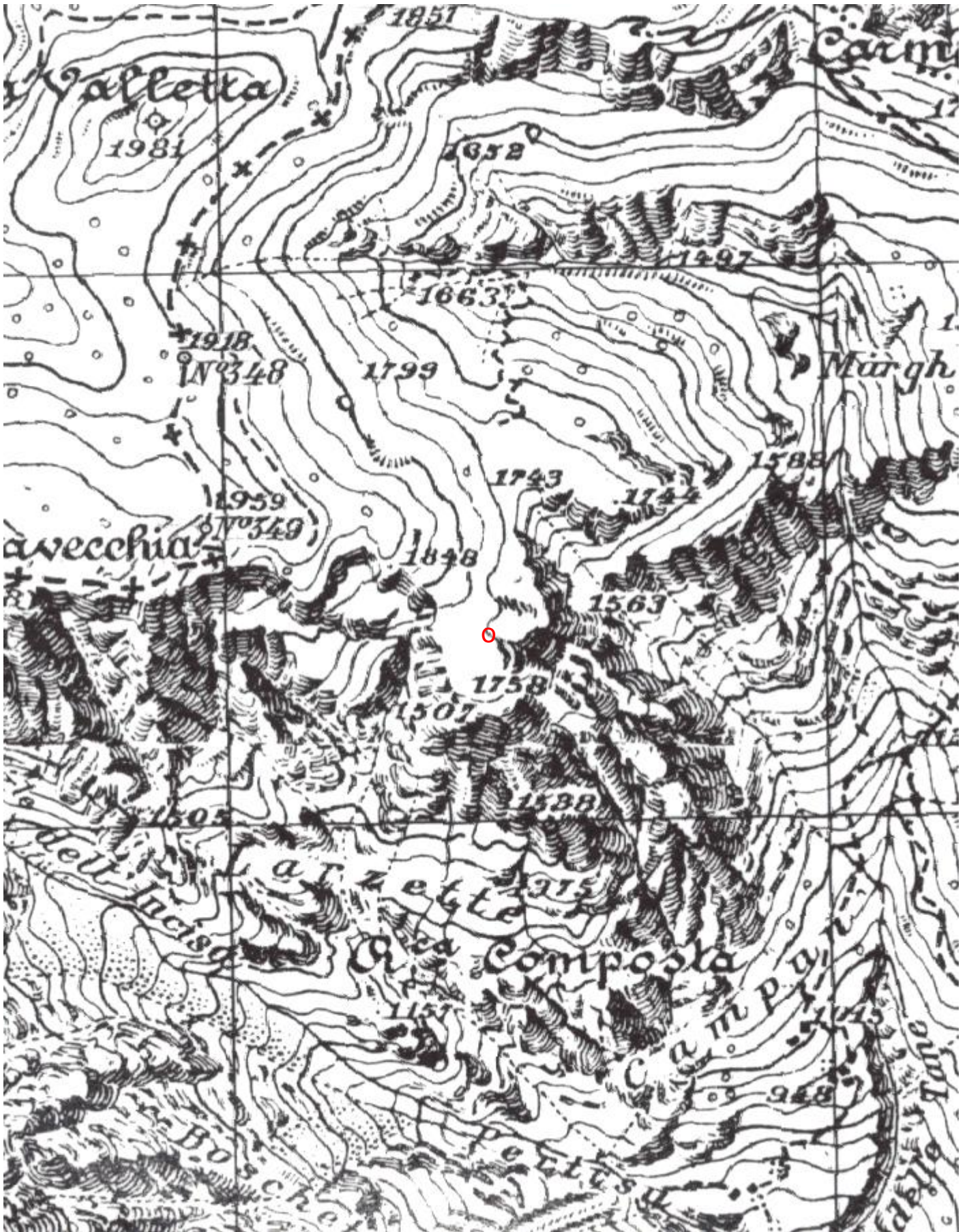
Gruppi

G.S.IMPERIESE

Fauna

Modifiche

Cartografia:



Coordinate convertte:

Geografiche WGS84: 7.67 E 43.98592 N

Chilometriche WGS84: 393343 E 4871169 N 32T