

Catasto Speleologico Ligure



SOCIETÀ
SPELEOLOGICA
ITALIANA

C A T A S T O delle G R O T T E D ' I T A L I A

Regione

LI

Provincia

IM

Numero

LI1533

Spec.

Data aggiornamento

28/09/2010

Nome

POZZETTO E 39

Sinonimi

Comune:

PIGNA

Località

Monte

MONTE PIETRAVECCHIA

Valle

Area carsica

Terreno geologico

Età

Sviluppo reale

6

Sviluppo planimetrico

2

Estensione

-

Dislivello positivo (+)

0

Dislivello negativo (-)

5

Dislivello totale

5

Carta	Edizione	Quota alt.	Longitudine
IGM 1:25000 Geografiche M.Mario (OVEST)		1720	4°46'55" Ovest di Monte Mario
Specifica		Quota cart.	Latitudine
		0	43°59'06" N
Valutazione dato		Quota GPS	
		0	

Note

AGGIORNAMENTO AL CATASTO SPELEOLOGICO LIGURE CAVITA' DELL'IMPERIESE DAL N.1501 AL N.1600 LI/IM

Idrologia

Andamento

Percorribilità

Sequenza pozzi

Data rilevamento

Rilevatori

CALANDRI G.

Itinerario di accesso

Bibliografia

Riferimenti a Censimenti Speciali

Informazioni aggiuntive

AGGIORNAMENTO AL CATASTO SPELEOLOGICO LIGURE CAVITA
DELL'IMPERIESE DAL N.1501 AL N.1600 LI/IM

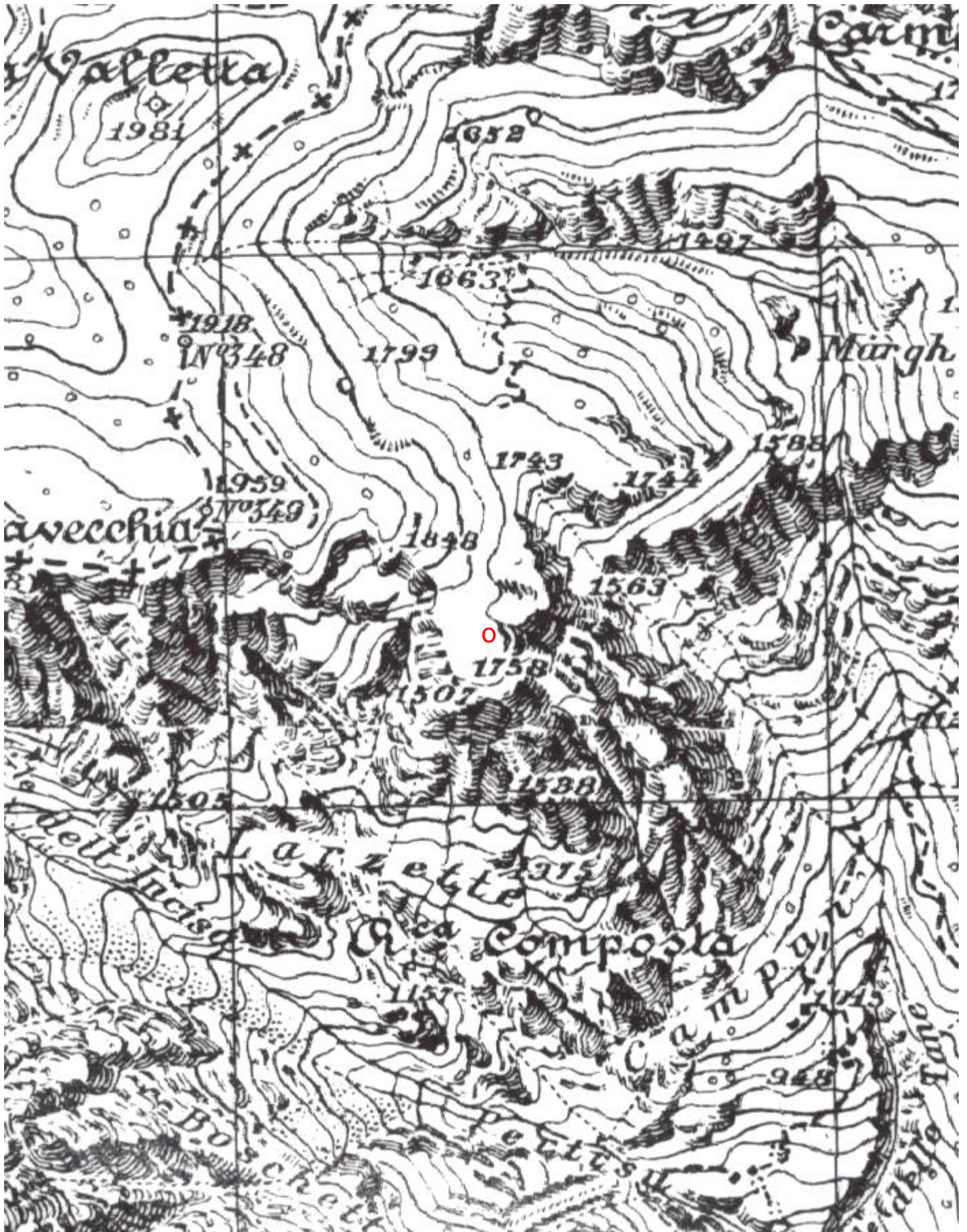
Gruppi

G.S.IMPERIESE

Fauna

Modifiche

Cartografia:



Coordinate convertite:

Geografiche WGS84: 7.67 E 43.98564 N

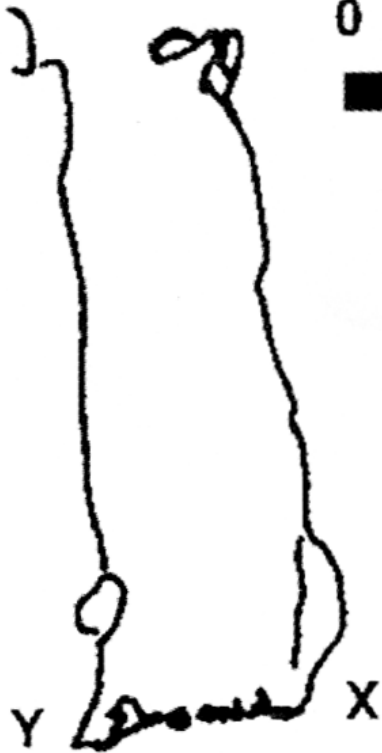
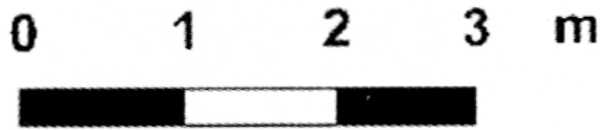
Chilometriche WGS84: 393342 E 4871138 N 32T



Pianta



Nm



Sezione

Pozzetto E 39

**PIETRAVECCHIA
1533 Li/IM**