

Catasto Speleologico Ligure



SOCIETÀ
SPELEOLOGICA
ITALIANA

C A T A S T O delle G R O T T E D ' I T A L I A

Regione

LI

Provincia

IM

Numero

LI1549

Spec.

Data aggiornamento

11/01/2013

Nome

BUCO DEI BAILI

Sinonimi

Comune:

SANREMO

Località

SUSENEO SUP.

Monte

Valle

Area carsica

Terreno geologico

Età

Sviluppo reale

5

Sviluppo planimetrico

5

Estensione

-

Dislivello positivo (+)

0.5

Dislivello negativo (-)

0

Dislivello totale

0.5

Carta	Edizione	Quota alt.	Longitudine
IGM 1:25000 Geografiche M.Mario (OVEST)		420	4°42'10" Ovest di Monte Mario
Specifica		Quota cart.	Latitudine
		0	43°50'45" N
Valutazione dato		Quota GPS	
		0	

Note

AGGIORNAMENTO AL CATASTO SPELEOLOGICO LIGURE CAVITA' DELL'IMPERIESE DAL N.1501 AL N. 1600 LI/IM DESCRIZIONE ED ITINERARIO DA "CAVITA' E CARISMO DEL TERRITORIO DI SANREMO(G.CALANDRI, A.PASTORELLI, M.RICCI)

Idrologia

Andamento

Percorribilità

Sequenza pozzi

Data rilevamento

Rilevatori

Descrizione

Piccola cavità tettonica, legata al collasso tra gli strati di arenaria e livelli calcareo-marnosi. Un piccolo vacuo leggermente ascendente, con piccoli clastici sul pavimento, costituisce la cavità.

Itinerario di accesso

Dall'Eremo di San Michele (deviazione a destra della strada per San Romolo), una vecchia mulattiera traversa il Rio Suseneo in direzione della sorgente dei Baili. Sopra la sorgente si apre la cavità.

Bibliografia

Riferimenti a Censimenti Speciali

Informazioni aggiuntive

AGGIORNAMENTO AL CATASTO SPELEOLOGICO LIGURE CAVITÀ
DELL'IMPERIESE DAL N.1501 AL N. 1600 LI/IM
DESCRIZIONE ED ITINERARIO DA "CAVITÀ" E CARISMO DEL TERRITORIO DI
SANREMO(G.CALANDRI, A.PASTORELLI, M.RICCI)

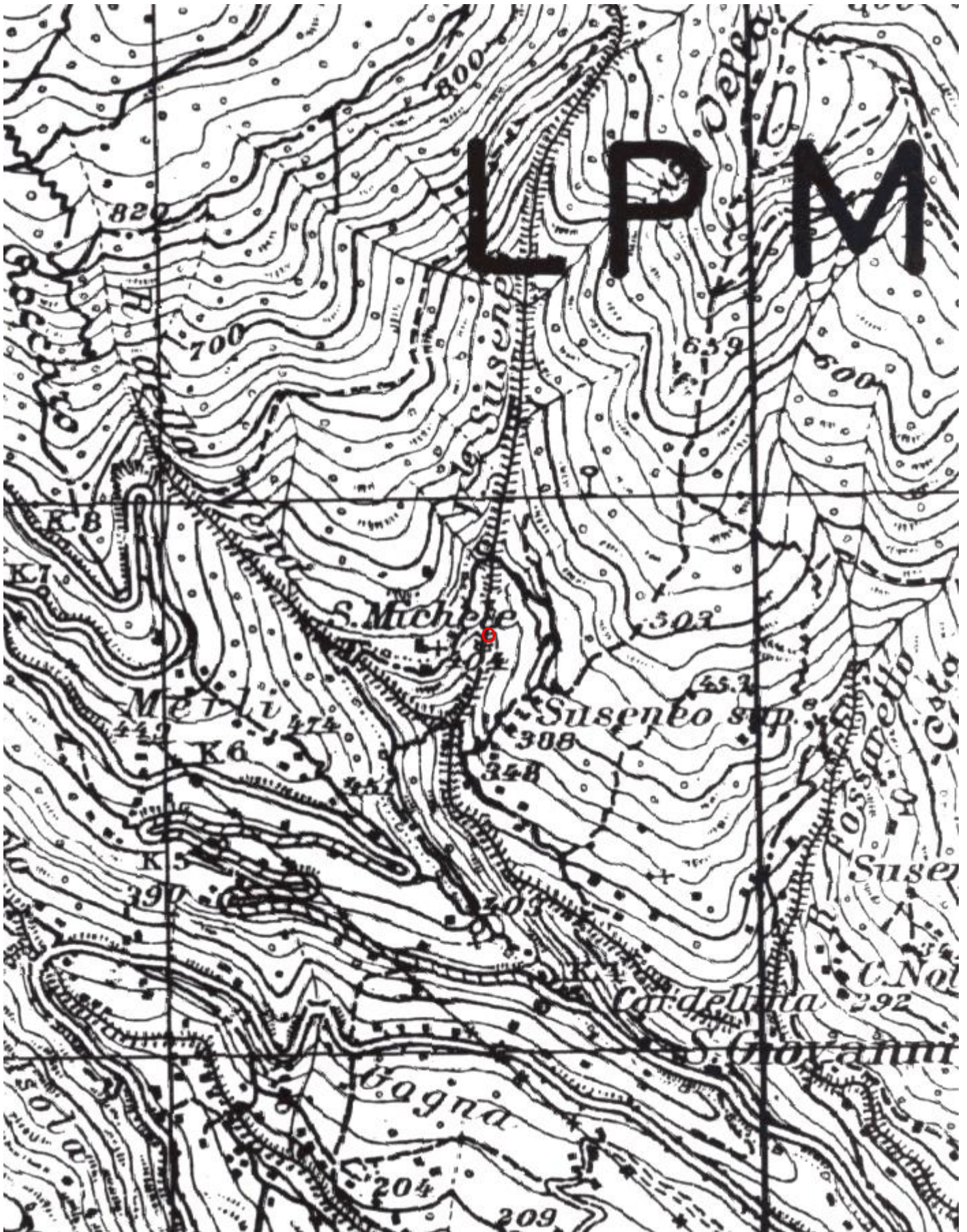
Gruppi

SPELEO CLUB SANREMO

Fauna

Modifiche

Cartografia:



Coordinate convertte:

Geografiche WGS84:

7.74917 E 43.84647 N

Chilometriche WGS84:

399457 E 4855582 N 32T

Immagine ingresso:

