

Catasto Speleologico Ligure



SOCIETÀ
SPELEOLOGICA
ITALIANA

C A T A S T O delle G R O T T E D ' I T A L I A

Regione

LI

Provincia

GE

Numero

LI16

Spec.

Data aggiornamento

29/11/2013

Nome

GROTTA DI FORLANDOLI

Sinonimi

Comune:

SORI

Località

FORLANDOLI

Monte

Valle

Area carsica

Terreno geologico

Età

Sviluppo reale

25

Sviluppo planimetrico

-

Estensione

-

Dislivello positivo (+)

5

Dislivello negativo (-)

Dislivello totale

Carta	Edizione	Quota alt.	Longitudine
IGM 1:25000 Geografiche M.Mario (OVEST)		60	3°20'46" Ovest di Monte Mario
Specifica		Quota cart.	Latitudine
			44°22'22" N
Valutazione dato		Quota GPS	
		0	

Note

Il 22 Luglio 1934 la temperatura interna della grotta era di gradi c. 14 Mentre la temperatura esterna era di gradi 24 (ore 8)

Idrologia

only dripping

Andamento

ORIZZONTALE

Percorribilità

FACILE

Sequenza pozzi

Data rilevamento

Rilevatori

DINALE G./MAIFREDI P.

Descrizione

La grotta ha la larghezza di m.3 alla base ed un'altezza di m.2.

Detta grotta si snoda in direzione NORD-SUD stringendosi man mano sino a diventare inaccessibile. La sua lunghezza è di m.25. Il percorso è leggermente in salita e cosparso di sassi e stalagmiti non molto voluminosi, le pareti sono ricoperte di molto carbonato di calcio, e la volta è adorna di stalattiti molto sottili. La grotta è priva d'acqua, si nota qualche debole stillicidio.

Itinerario di accesso

La grotta si trova (a m.60 dal l.del m. ed a 25 dalla Strada Sori Canepa) entrando in un cancello posto a circa 70 passi dalla imboccatura della Via Cairolì in Sori.

Bibliografia

Riferimenti a Censimenti Speciali

Informazioni aggiuntive

Il 22 Luglio 1934 la temperatura interna della grotta era di gradi c. 14 Mentre la temperatura esterna era di gradi 24 (ore 8)

Gruppi

G.S.L. A. ISSEL

Fauna

Modifiche

Cartografia:



Coordinate convertte:

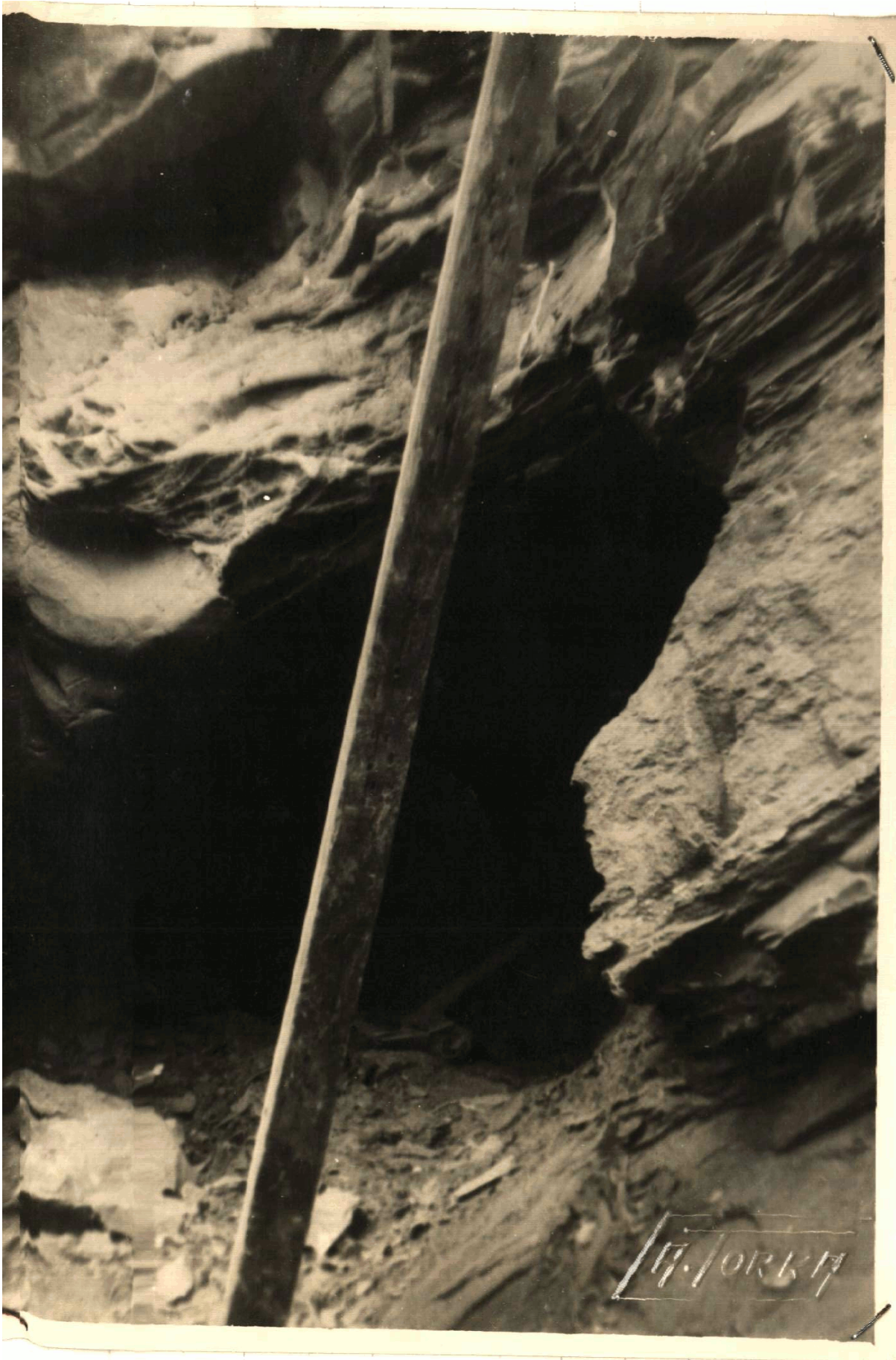
Geografiche WGS84:

Chilometriche WGS84:

9.10588 E 44.37343 N

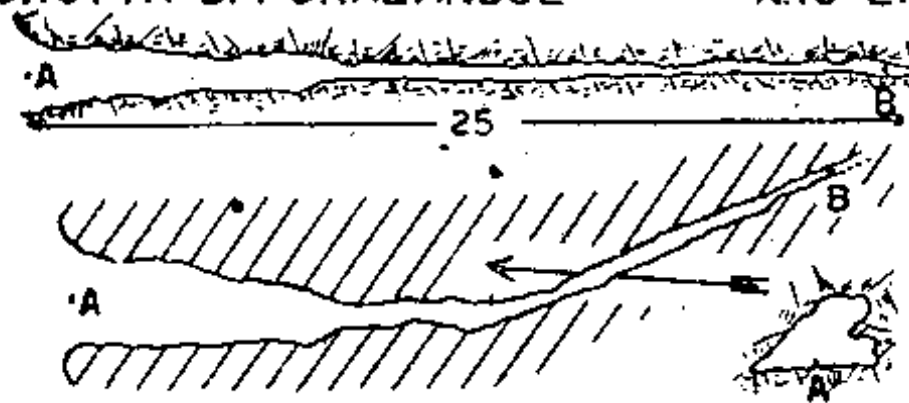
508436 E 4913356 N 32T

Immagine ingresso:



GROTTA DI FORALANDOL

N.16 LI



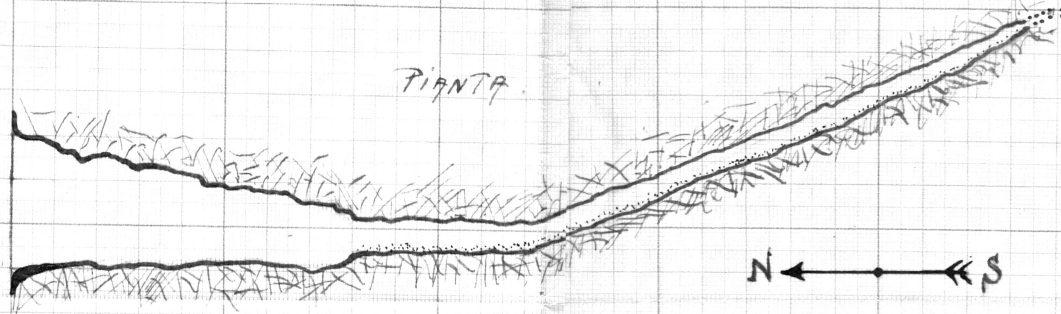


- GROTTA DI FORLANDOLI - F.83 - III. SE. RECCO. (Soci)

Longitudine = 3° 20' 46"

Latitudine = 44° 22' 22"

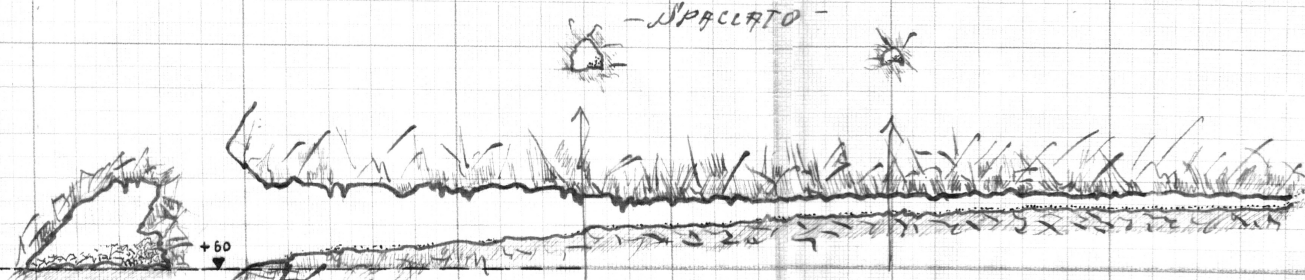
PIANTA



ALTEZZA dal MARE. m. 60



- SPACCATO -



Scala . I : 100 =



Torra Albino
RILEVATA IL 22-7-1934 - XI