

# Catasto Speleologico Ligure



SOCIETA  
SPELEOLOGICA  
ITALIANA

## C A T A S T O delle G R O T T E D ' I T A L I A

Regione

LI

Provincia

SV

Numero

LI1754

Spec.

Data aggiornamento

14/07/2010

Nome

GROTTA DEL CONFINE

Sinonimi

Comune :

CALIZZANO

Località

VETRIA

Monte

Valle

Area carsica

Terreno geologico

Età

Sviluppo reale

27

Sviluppo planimetrico

15

Estensione

-

Dislivello positivo (+)

0

Dislivello negativo (-)

17.2

Dislivello totale

17.2

<b>Carta</b>	<b>Edizione</b>	<b>Quota alt.</b>	<b>Longitudine</b>
IGM 1:25000 Geografiche M.Mario (OVEST)		890	4°22'41.8" Ovest di M.Mario
<b>Specifica</b>		<b>Quota cart.</b>	<b>Latitudine</b>
			44°14'28.4" N
<b>Valutazione dato</b>		<b>Quota GPS</b>	
		0	

**Note**

**Idrologia**

**Andamento**

**Percorribilità**

**Sequenza pozzi**

**Data rilevamento**

**Rilevatori**

BASTANTI F., PISANO F.

**Itinerario di accesso**

**Bibliografia**

Riferimenti a Censimenti Speciali

Informazioni aggiuntive

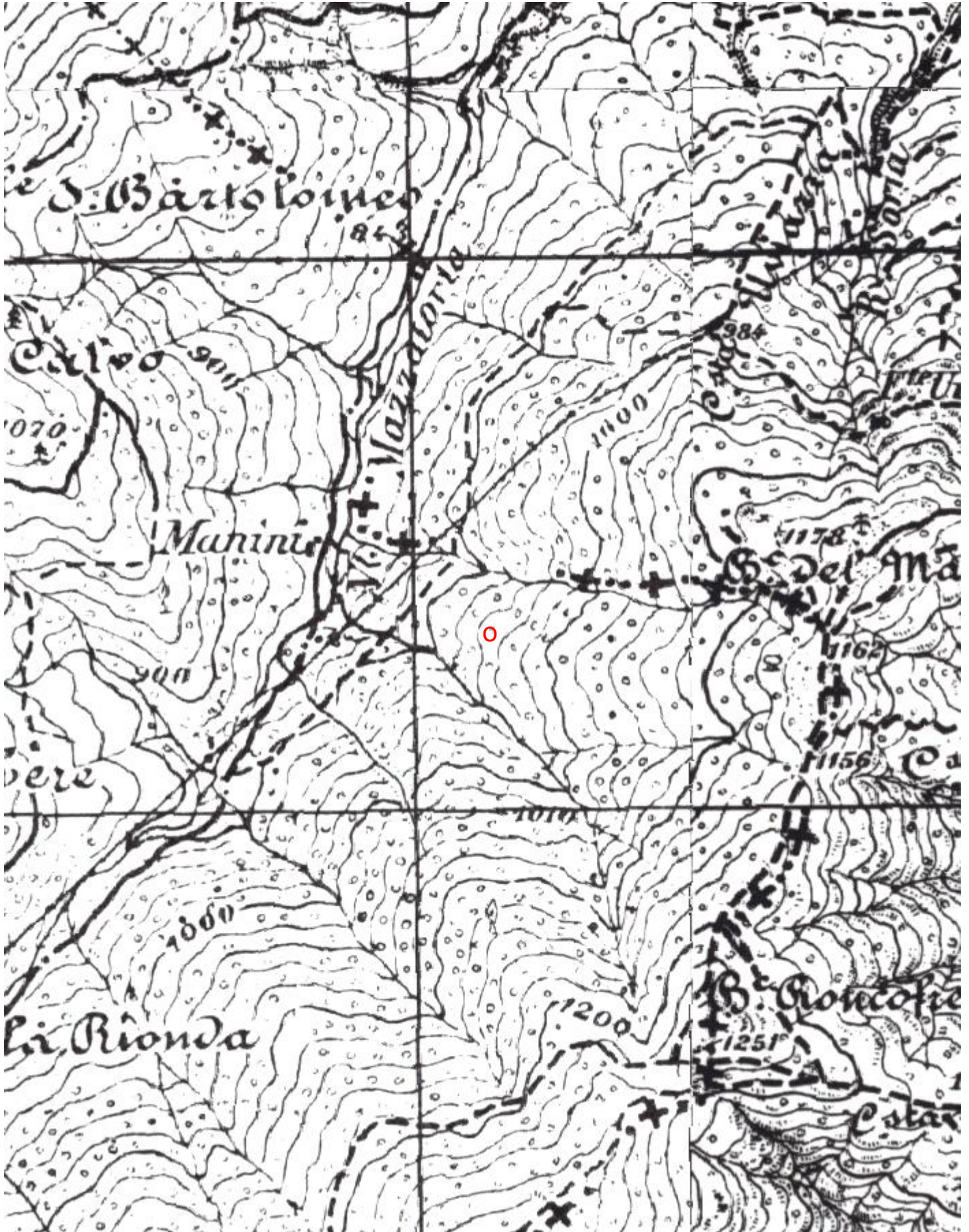
**Gruppi**

G.S.MARTEL

**Fauna**

**Modifiche**

Cartografia:



Coordinate convertte:

Geografiche WGS84: 8.07368 E 44.24187 N

Chilometriche WGS84: 426035 E 4899154 N 32T

# GROTTA DEL CONFINE

