

Catasto Speleologico Ligure



SOCIETÀ
SPELEOLOGICA
ITALIANA

C A T A S T O delle G R O T T E D ' I T A L I A

Regione

LI

Provincia

SV

Numero

LI1755

Spec.

Data aggiornamento

13/07/2010

Nome

VETRIA 4

Sinonimi

RIO DI VETRIA, GROTTA DEL

Comune:

CALIZZANO

Località

VETRIA

Monte

Valle

Area carsica

Terreno geologico

Età

Sviluppo reale

80

Sviluppo planimetrico

-

Estensione

-

Dislivello positivo (+)

0

Dislivello negativo (-)

5.2

Dislivello totale

5.2

Carta	Edizione	Quota alt.	Longitudine
IGM 1:25000 Geografiche M.Mario (OVEST)		810	4°22'49.2" Ovest di M.Mario
Specifica		Quota cart.	Latitudine
			44°14'47" N
Valutazione dato		Quota GPS	
		0	

Note

Idrologia

Andamento

Percorribilità

Sequenza pozzi

Data rilevamento

Rilevatori

PISANO F., SDOBBA S.

Itinerario di accesso

Bibliografia

Riferimenti a Censimenti Speciali

Informazioni aggiuntive

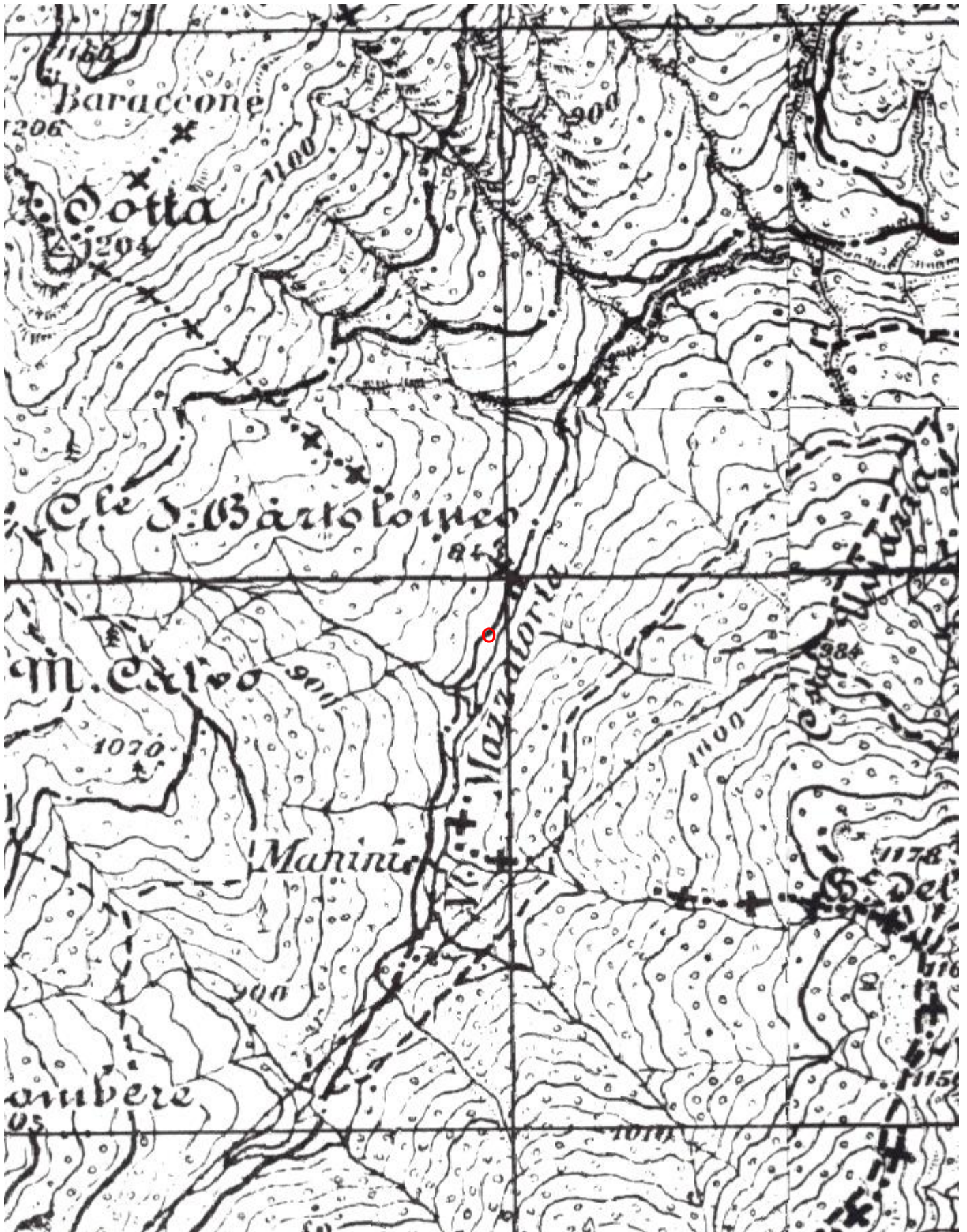
Gruppi

G.G. C.A.I. SAVONA

Fauna

Modifiche

Cartografia:



Coordinate convertte:

Geografiche WGS84: 8.07162 E 44.24704 N

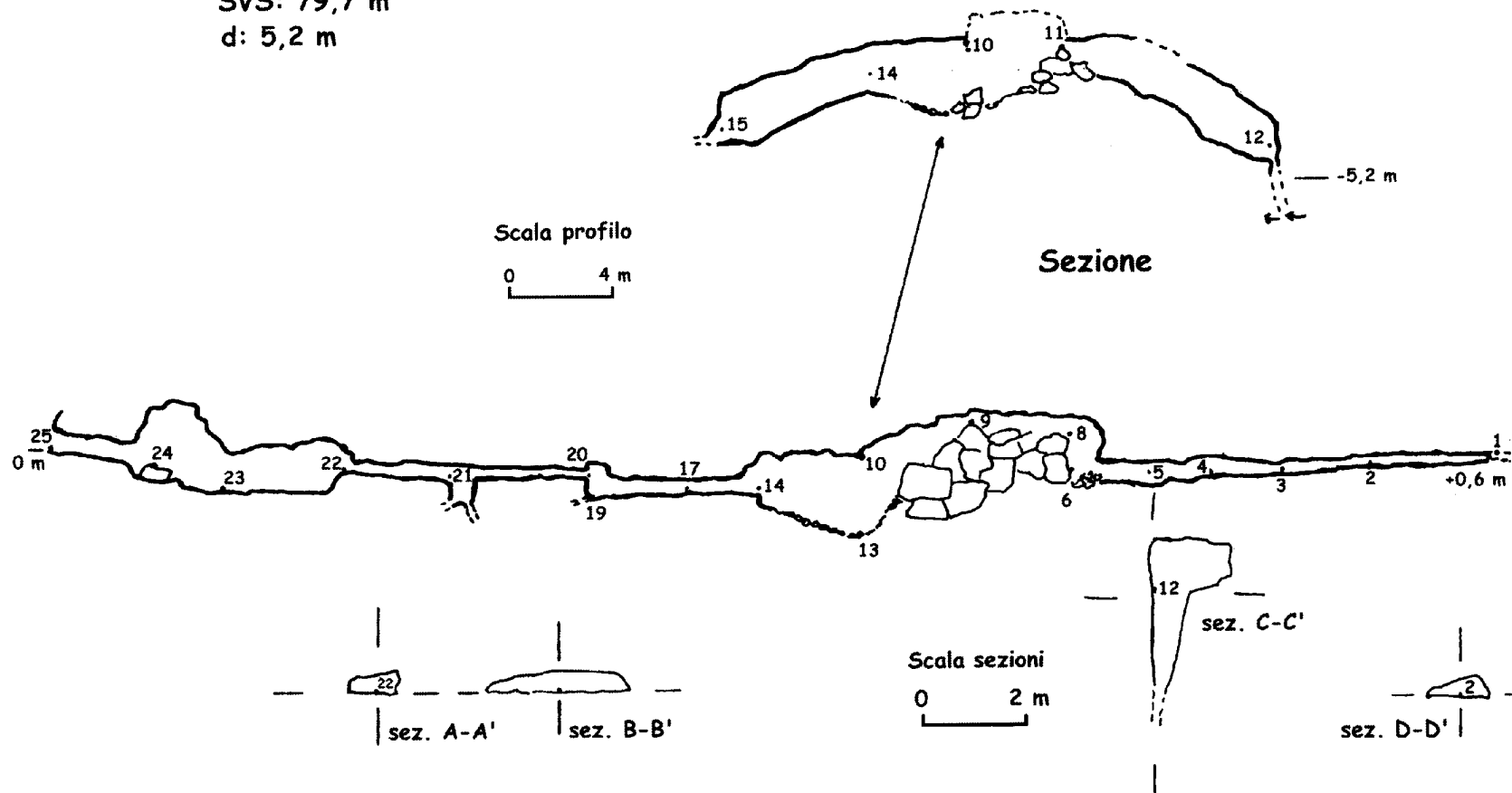
Chilometriche WGS84: 425878 E 4899730 N 32T

Grotta Vetria 4

quota ingresso: 810 m slm

SVS: 79,7 m

d: 5,2 m



RILIEVO IMPORTATO AUTOMATICAMENTE TRA QUELLI SCANSIONATI.

Grotta Vetria 4

