

# Catasto Speleologico Ligure



SOCIETA  
SPELEOLOGICA  
ITALIANA

## C A T A S T O delle G R O T T E D ' I T A L I A

Regione

LI

Provincia

SV

Numero

LI1756

Spec.

Data aggiornamento

13/07/2010

Nome

TANA DEL BANASCHIN

Sinonimi

Comune:

CALIZZANO

Località

VETRIA

Monte

Valle

Area carsica

Terreno geologico

Età

Sviluppo reale

24

Sviluppo planimetrico

14

Estensione

-

Dislivello positivo (+)

1.9

Dislivello negativo (-)

5.5

Dislivello totale

7.4

<b>Carta</b>	<b>Edizione</b>	<b>Quota alt.</b>	<b>Longitudine</b>
IGM 1:25000 Geografiche M.Mario (OVEST)		800	4°22'53.7" Ovest di M.Mario
<b>Specifica</b>		<b>Quota cart.</b>	<b>Latitudine</b>
			44°14'43" N
<b>Valutazione dato</b>		<b>Quota GPS</b>	
		0	

**Note**

**Idrologia**

**Andamento**

**Percorribilità**

**Sequenza pozzi**

**Data rilevamento**

**Rilevatori**

MASSUCCO R., SANNA A., SICCARDI M.

**Itinerario di accesso**

**Bibliografia**

Riferimenti a Censimenti Speciali

Informazioni aggiuntive

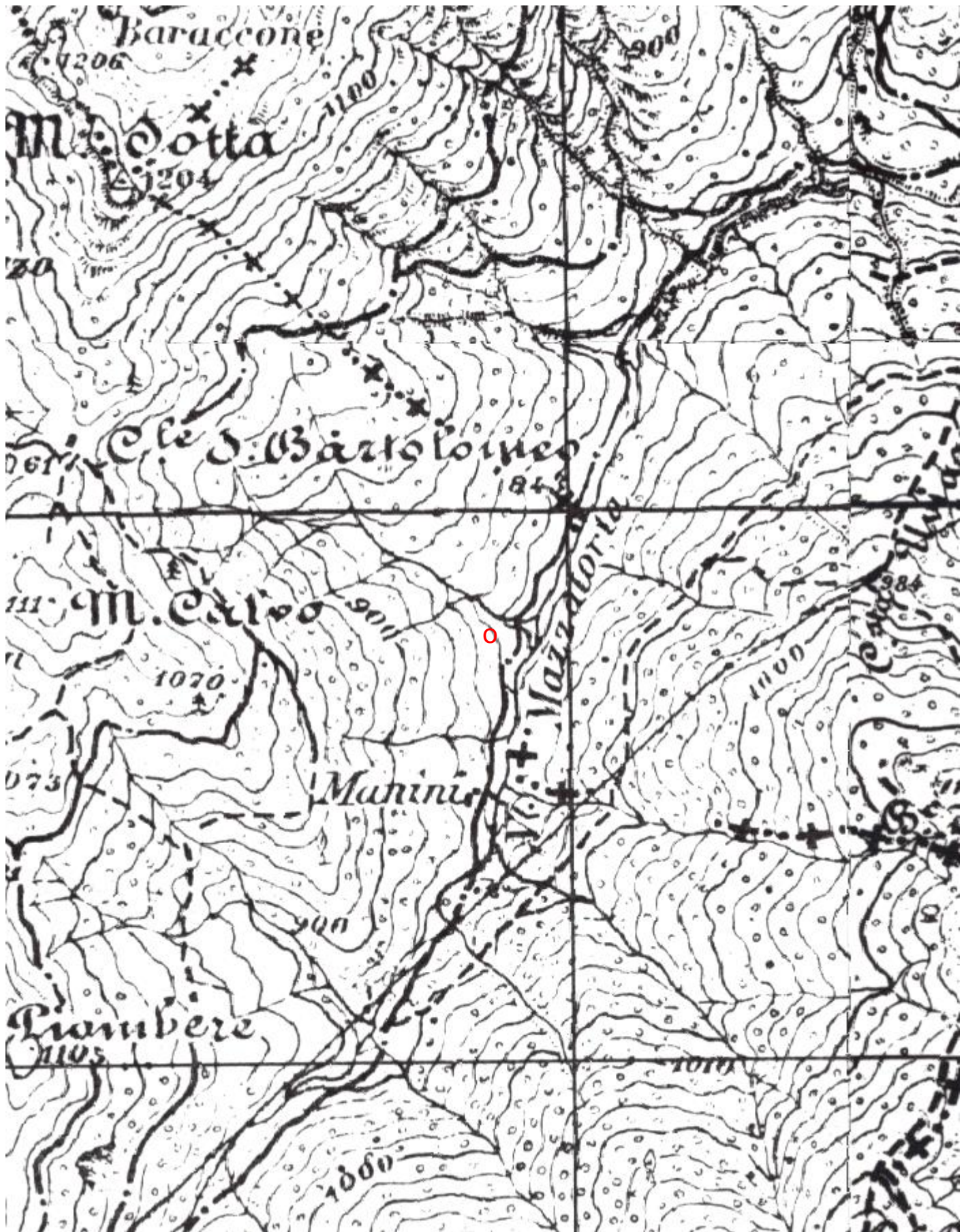
**Gruppi**

G.S.SAVONESE

**Fauna**

**Modifiche**

Cartografia:



Coordinate convertte:

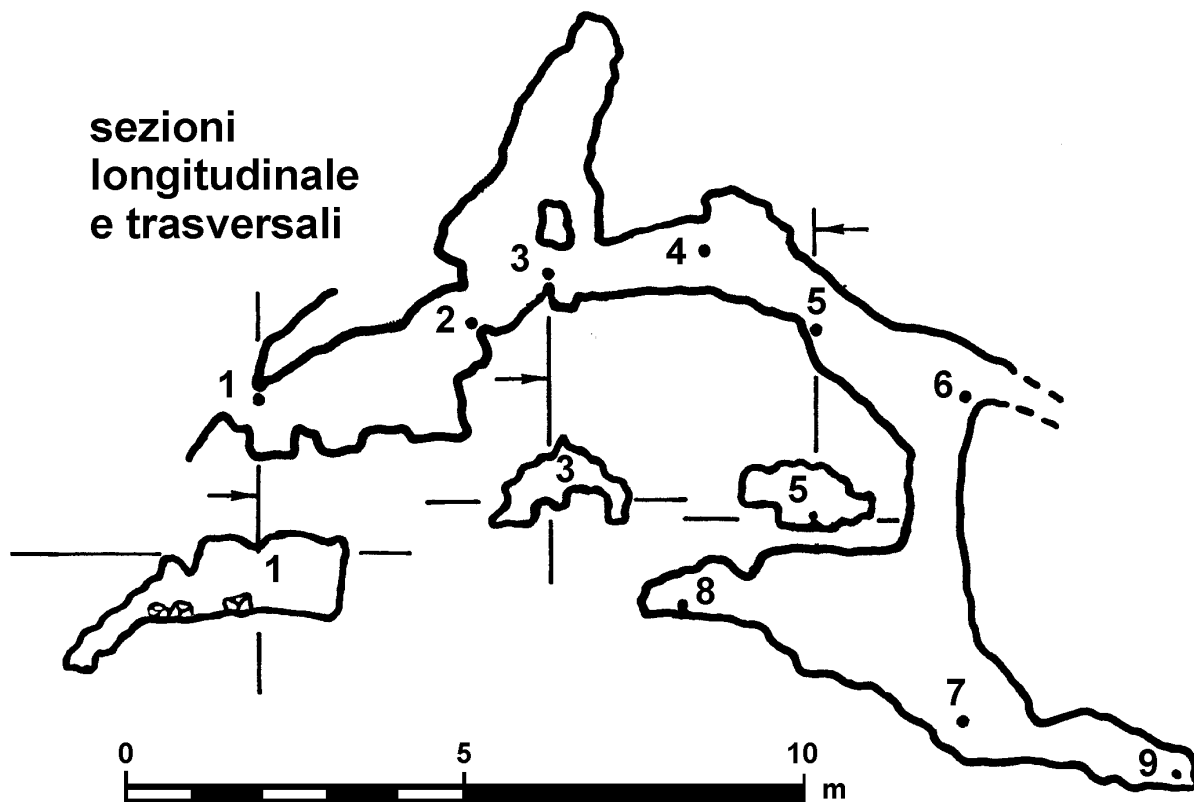
Geografiche WGS84:

Chilometriche WGS84:

8.07037 E 44.24593 N

425777 E 4899608 N 32T

# Tana del Bagnaschìn - 1756 Li/SV



Ril. G.S.S. 2004

