

Catasto Speleologico Ligure



SOCIETA
SPELEOLOGICA
ITALIANA

C A T A S T O delle G R O T T E D ' I T A L I A

Regione

LI

Provincia

SV

Numero

LI1757

Spec.

Data aggiornamento

27/11/2013

Nome

GROTTA DI BERNARDA

Sinonimi

Comune :

MURIALDO

Località

SAN BERNARDINO/BRIC CAMPAZZO

Monte

Valle

Area carsica

Terreno geologico

Età

Sviluppo reale

29

Sviluppo planimetrico

9

Estensione

-

Dislivello positivo (+)

0

Dislivello negativo (-)

18.2

Dislivello totale

18.2

Carta	Edizione	Quota alt.	Longitudine
IGM 1:25000 Geografiche M.Mario (OVEST)		840	4°20'31.7" Ovest di Monte Mario
Specifica		Quota cart.	Latitudine
			44°18'47" N
Valutazione dato		Quota GPS	
		0	

Note

Idrologia

Andamento

Percorribilità

Sequenza pozzi

Data rilevamento

Rilevatori

BAZZANO M., MASSA E.

Itinerario di accesso

Bibliografia

Riferimenti a Censimenti Speciali

Informazioni aggiuntive

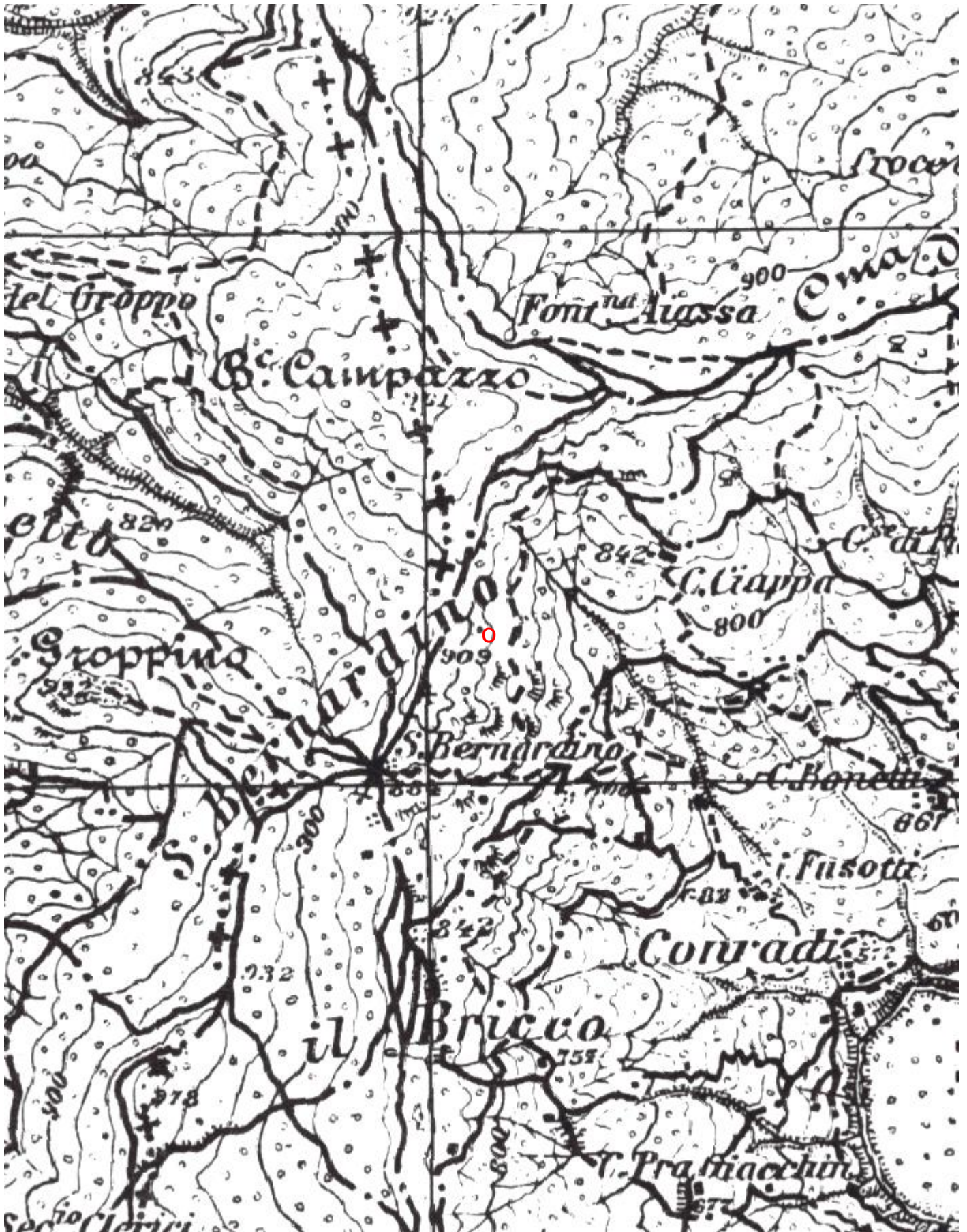
Gruppi

G.S.SAVONESE

Fauna

Modifiche

Cartografia:



Coordinate convertite:

Geografiche WGS84:

Chilometriche WGS84:

8.10982 E 44.3137 N

429008 E 4907101 N 32T

Grotta di Bernarda - 1757 Li/SV

