

Catasto Speleologico Ligure



SOCIETÀ
SPELEOLOGICA
ITALIANA

C A T A S T O delle G R O T T E D ' I T A L I A

Regione

LI

Provincia

SV

Numero

LI1761

Spec.

Data aggiornamento

13/07/2010

Nome

POZZETTO SOTTO AL BAZO D'ANTON

Sinonimi

Comune:

BARDINETO

Località

BAZO D'ANTON

Monte

Valle

Area carsica

Terreno geologico

Età

Sviluppo reale

6

Sviluppo planimetrico

1

Estensione

-

Dislivello positivo (+)

0

Dislivello negativo (-)

5

Dislivello totale

5

Carta	Edizione	Quota alt.	Longitudine
IGM 1:25000 Geografiche M.Mario (OVEST)		830	4°19'23" Ovest di M.Mario
Specifica		Quota cart.	Latitudine
			44°11'56.7" N
Valutazione dato		Quota GPS	
		0	

Note

Idrologia

Andamento

Percorribilità

Sequenza pozzi

Data rilevamento

Rilevatori

MASSUCCO R., SANNA A.

Itinerario di accesso

Bibliografia

Riferimenti a Censimenti Speciali

Informazioni aggiuntive

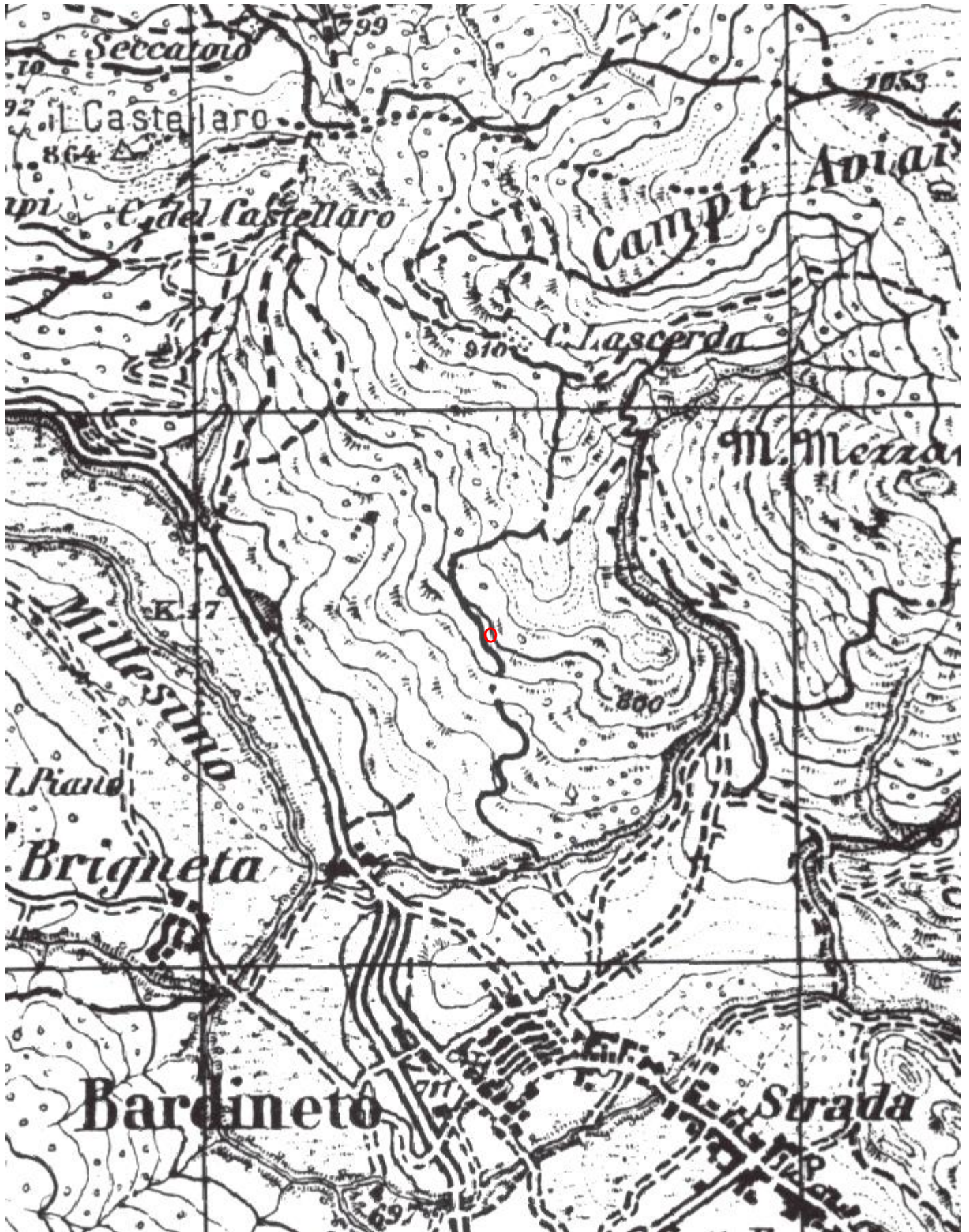
Gruppi

G.S.SAVONESE

Fauna

Modifiche

Cartografia:



Coordinate convertte:

Geografiche WGS84: 8.12891 E 44.19973 N

Chilometriche WGS84: 430395 E 4894426 N 32T

Pozzetto sotto al Bazo d'Antòn

1761 Li/SV

