

# Catasto Speleologico Ligure



SOCIETÀ  
SPELEOLOGICA  
ITALIANA

## C A T A S T O delle G R O T T E D ' I T A L I A

Regione

LI

Provincia

GE

Numero

LI177

Spec.

Data aggiornamento

27/09/2013

Nome

GROTTICELLA DEL PINO

Sinonimi

Comune:

CAMOGLI

Località

MONTE DI PORTOFINO

Monte

Valle

Area carsica

Terreno geologico

Età

Sviluppo reale

-

Sviluppo planimetrico

8

Estensione

-

Dislivello positivo (+)

0

Dislivello negativo (-)

0

Dislivello totale

0

Carta	Edizione	Quota alt.	Longitudine
IGM 1:25000 Geografiche M.Mario (OVEST)			03°17' 31.0 " Ovest di Monte Mario
Specifica		Quota cart.	Latitudine
			44°19'46.0 N
Valutazione dato		Quota GPS	

Note

Cavità marina

Idrologia

Andamento

ORIZZONTALE

Percorribilità

FACILE

Sequenza pozzi

Data rilevamento

Rilevatori

CODDE' E.

**Itinerario di accesso**

**Bibliografia**

Riferimenti a Censimenti Speciali

Informazioni aggiuntive

Cavità marina

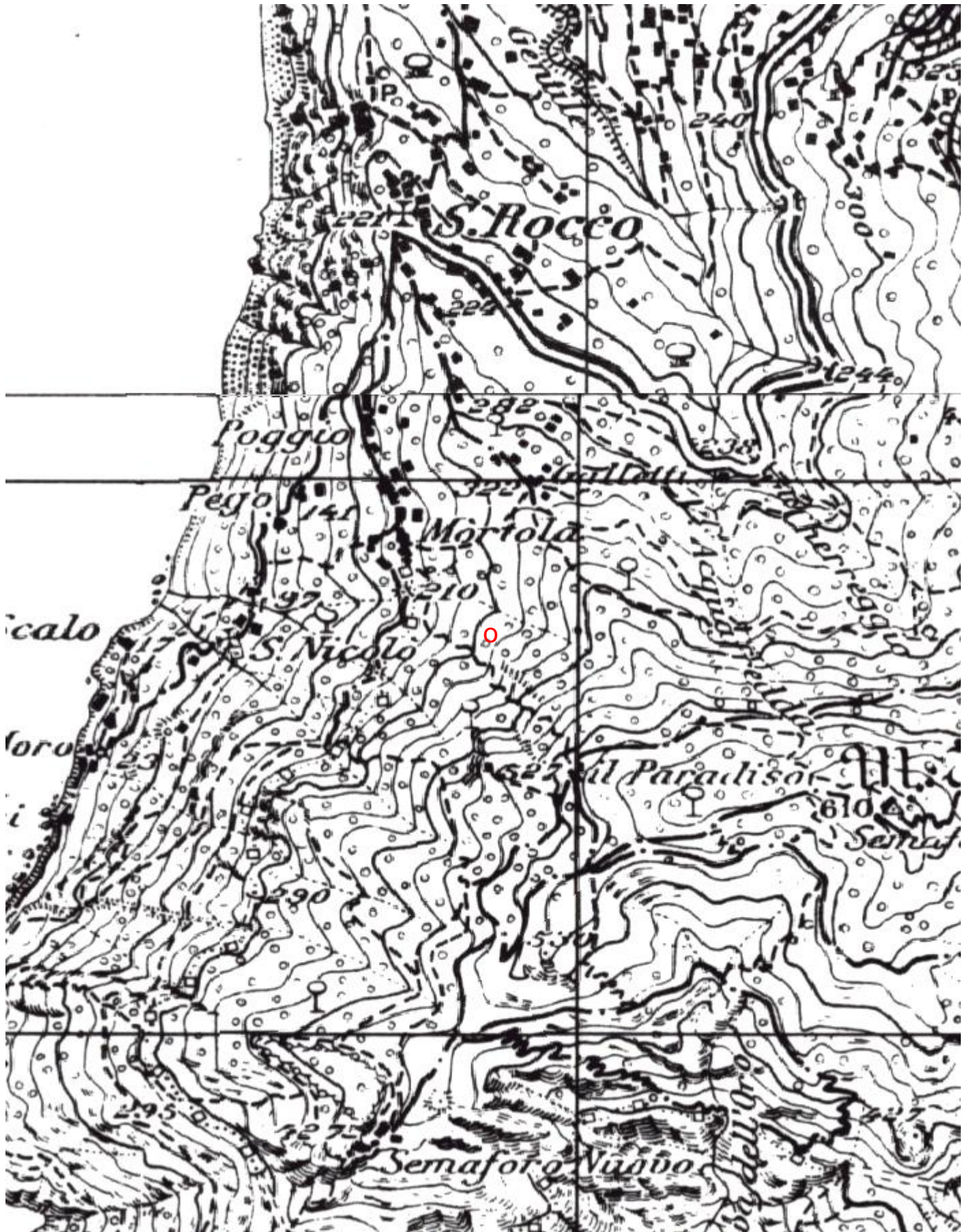
**Gruppi**

G.S.L. A. ISSEL

**Fauna**

**Modifiche**

Cartografia:



Coordinate convertite:

Geografiche WGS84: 9.16005 E 44.3301 N

Chilometriche WGS84: 512761 E 4908550 N 32T