

Catasto Speleologico Ligure



SOCIETÀ
SPELEOLOGICA
ITALIANA

C A T A S T O delle G R O T T E D ' I T A L I A

Regione

LI

Provincia

GE

Numero

LI1851

Spec.

Data aggiornamento

17/12/2013

Nome

BOCCA DEL LEONE

Sinonimi

Comune:

GENOVA

Località

PANIGARO

Monte

Valle

Area carsica

Terreno geologico

Età

Sviluppo reale

10

Sviluppo planimetrico

-

Estensione

-

Dislivello positivo (+)

Dislivello negativo (-)

10

Dislivello totale

Carta	Edizione	Quota alt.	Longitudine
IGM 1:25000 Geografiche M.Mario (OVEST)		190	3° 36' 15" Ovest di Monte Mario
Specifica		Quota cart.	Latitudine
			44°26'58"N
Valutazione dato		Quota GPS	

Note

Idrologia

permanent absorbent

Andamento

VERTICALE

Percorribilità

Sequenza pozzi

Data rilevamento

Rilevatori

ALESSANDRO VERNASSA

Descrizione

Stretto inghiottitoio che si apre nell' alveo del Torrente Bianchetta, l' ingresso è attualmente ostruito da detriti accumulati dall' acqua, chiude a -10 con una strettoia impraticabile.

Itinerario di accesso

Da Panigaro risalire via Chiaravagna fino a via Gneo. Superare la cava di calce e il ponte che attraversa il torrente. Arrivati ad una casa posta sul lato opposto raggiungibile da una passerella raggiungere l'alveolo del torrente e risalirlo per circa 200 metri. Attualmente l'ingresso è ostruito dai detriti del torrente.

Bibliografia

Riferimenti a Censimenti Speciali

Informazioni aggiuntive

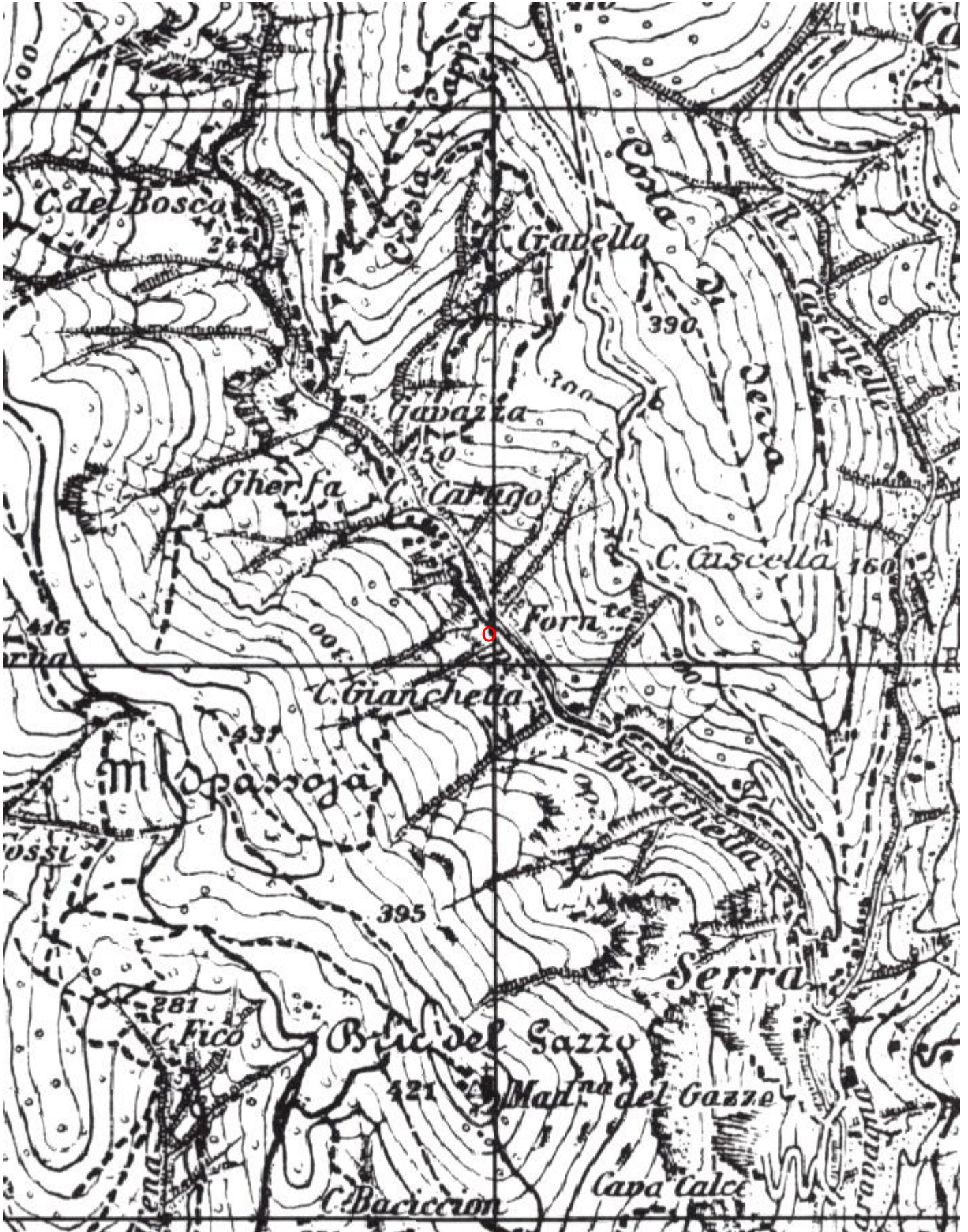
Gruppi

S.C.Ribaldone

Fauna

Modifiche

Cartografia:



Coordinate convertte:

Geografiche WGS84:

8.84782 E 44.4501 N

Chilometriche WGS84:

487892 E 4921878 N 32T