

Catasto Speleologico Ligure



SOCIETÀ
SPELEOLOGICA
ITALIANA

C A T A S T O delle G R O T T E D ' I T A L I A

Regione

LI

Provincia

GE

Numero

LI1852

Spec.

Data aggiornamento

17/12/2013

Nome

GROTTA DI CAPODANNO

Sinonimi

Comune:

GENOVA

Località

PANIGARO

Monte

Valle

Area carsica

Terreno geologico

Età

Sviluppo reale

5

Sviluppo planimetrico

-

Estensione

-

Dislivello positivo (+)

Dislivello negativo (-)

1

Dislivello totale

Carta	Edizione	Quota alt.	Longitudine
IGM 1:25000 Geografiche M.Mario (OVEST)		200	3°36'17" Ovest di Monte Mario
Specifica		Quota cart.	Latitudine
			44°27'06"N
Valutazione dato		Quota GPS	

Note

Idrologia

Andamento

Percorribilità

FACILE

Sequenza pozzi

Data rilevamento

Rilevatori

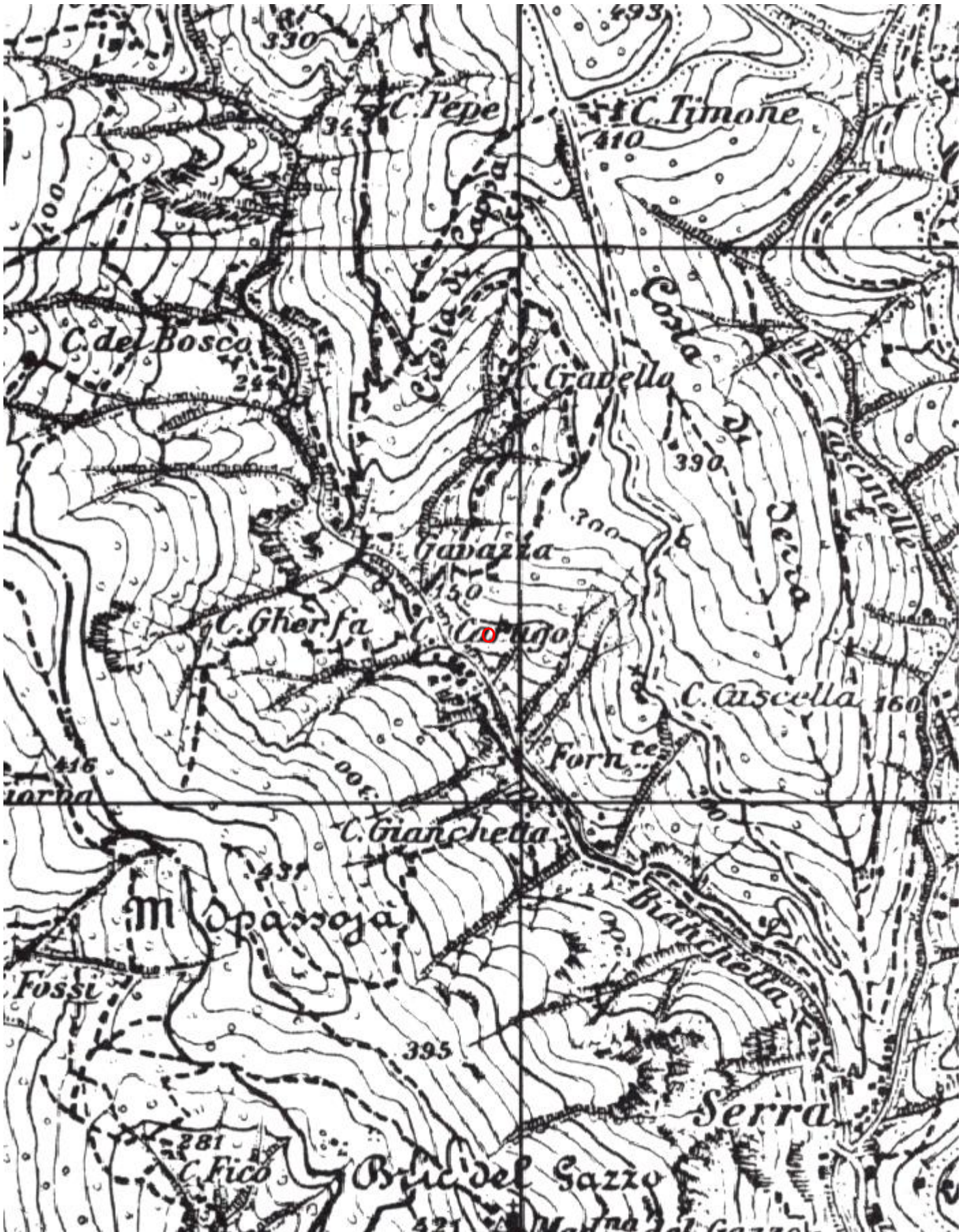
Itinerario di accesso

Bibliografia

Riferimenti a Censimenti Speciali

Informazioni aggiuntive

Cartografia:



Coordinate convertite:

Geografiche WGS84: 8.84726 E 44.45232 N

Chilometriche WGS84: 487848 E 4922125 N 32T