

Catasto Speleologico Ligure



SOCIETÀ
SPELEOLOGICA
ITALIANA

C A T A S T O delle G R O T T E D ' I T A L I A

Regione

LI

Provincia

SP

Numero

LI1868

Spec.

Data aggiornamento

17/01/2015

Nome

CAVERNETTA NUOVA DI PORCALE

Sinonimi

Comune:

Località

Monte

Valle

Area carsica

Terreno geologico

Età

Sviluppo reale

-

Sviluppo planimetrico

-

Estensione

-

Dislivello positivo (+)

Dislivello negativo (-)

Dislivello totale

Carta	Edizione	Quota alt.	Longitudine
IGM 1:25000 Geografiche M.Mario (OVEST)			02° 40' 48.0" Ovest di Monte Mario
Specifica		Quota cart.	Latitudine
			44°07' 21.0" N
Valutazione dato		Quota GPS	

Note

Idrologia

Andamento

Percorribilità

Sequenza pozzi

Data rilevamento

Rilevatori

Itinerario di accesso

Bibliografia

Riferimenti a Censimenti Speciali

Informazioni aggiuntive

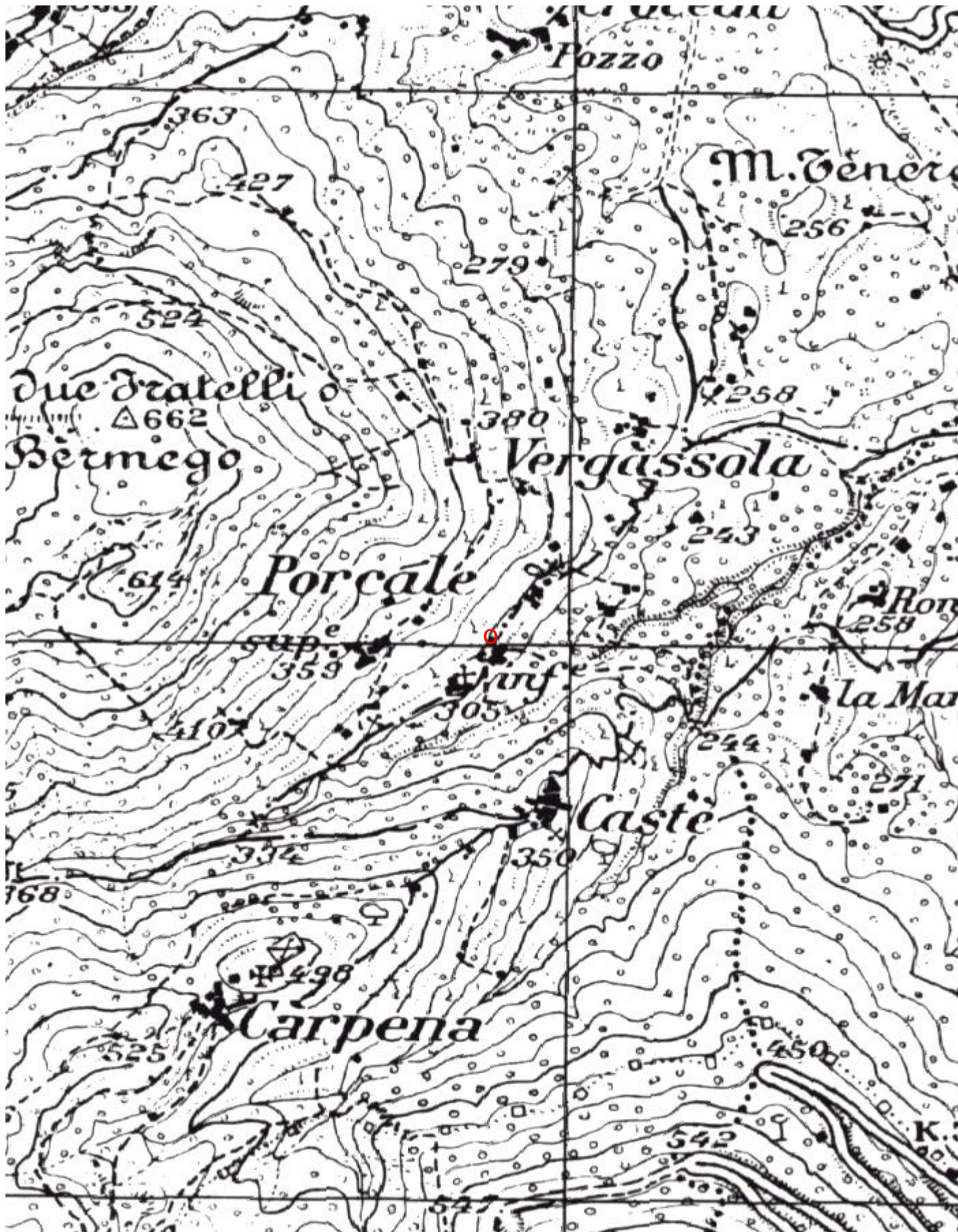
Gruppi

ISSEL

Fauna

Modifiche

Cartografia:



Coordinate convertite:

Geografiche WGS84: 9.77202 E 44.12316 N

Chilometriche WGS84: 561768 E 4885841 N 32T