

Catasto Speleologico Ligure



SOCIETÀ
SPELEOLOGICA
ITALIANA

C A T A S T O delle G R O T T E D ' I T A L I A

Regione

LI

Provincia

IM

Numero

LI1957

Spec.

Data aggiornamento

29/11/2016

Nome

TANA DU TAXU

Sinonimi

Comune:

PIEVE DI TECO

Località

Monte

Valle

Area carsica

Terreno geologico

Età

Sviluppo reale

7

Sviluppo planimetrico

7

Estensione

-

Dislivello positivo (+)

Dislivello negativo (-)

Dislivello totale

Carta	Edizione	Quota alt.	Longitudine
IGM 1:25000 Geografiche M.Mario (OVEST)		890	4° 30'32" Ovest di Monte Mario
Specifica		Quota cart.	Latitudine
			44° 03' 55,5" N
Valutazione dato		Quota GPS	

Note

Importato automaticamente, dato originale:
1957|Tana du Taxu| PIEVE DI TECO| Lovegno, M. Frascinello. PIEVE DI TECO 91 II SE.| 4° 30'32"|44° 03' 55,5"| |MP 1545 7978 (appross.). |Q. 890 ca.|D. + 1ca. |Ls. 7ca.|Lp. 7 ca.

Idrologia

Andamento

Percorribilità

Sequenza pozzi

Data rilevamento

Rilevatori

GILBERTO CALANDRI

Itinerario di accesso

Bibliografia

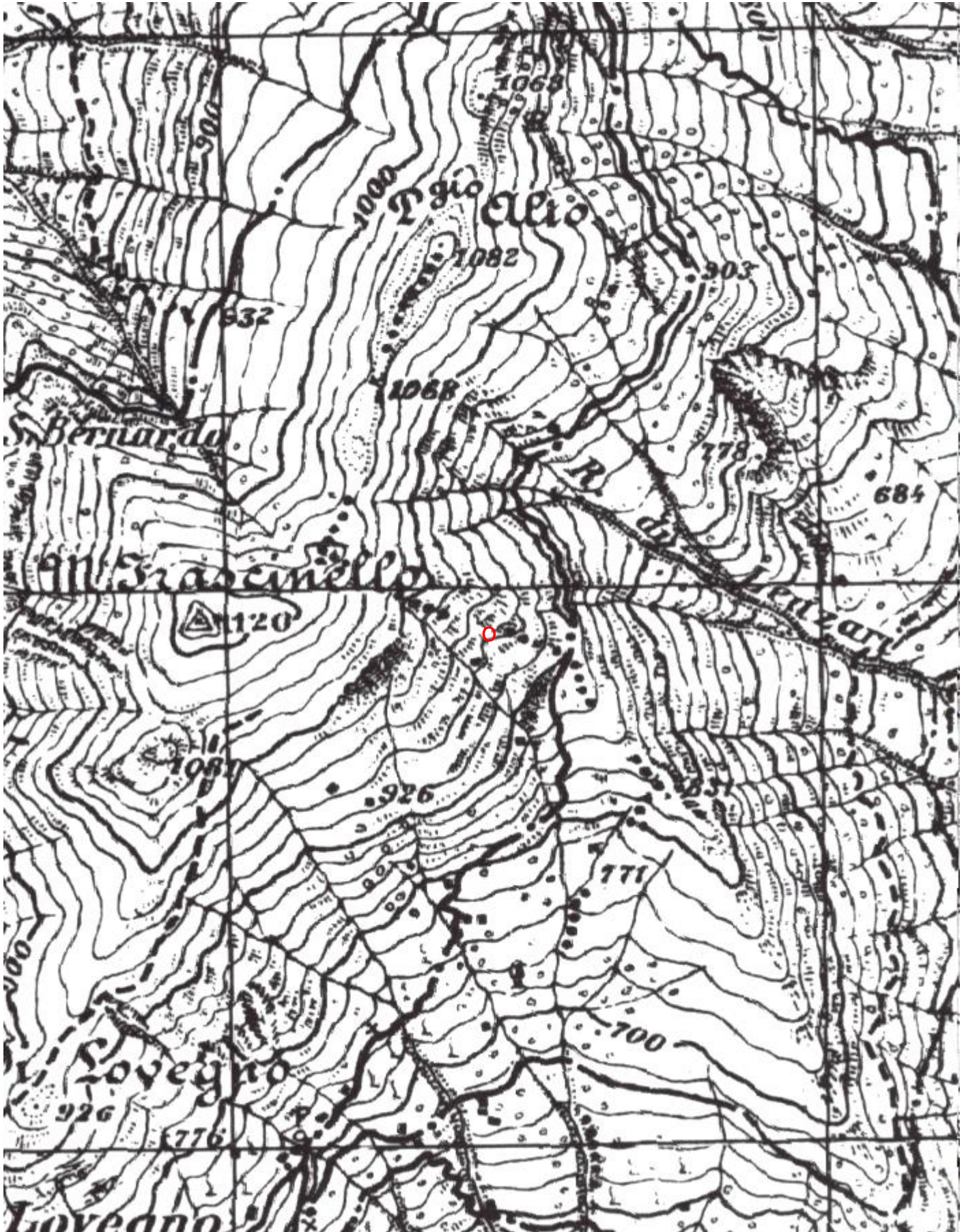
Riferimenti a Censimenti Speciali

Informazioni aggiuntive

Importato automaticamente, dato originale:

1957|Tana du Taxu|PIEVE DI TECO|Lovegno, M. Frascinello. PIEVE DI TECO 91 II SE.| 4° 30'32"|44° 03' 55,5"| |MP 1545 7978 (appross.). |Q. 890 ca.|D. + 1ca. |Ls. 7ca.|Lp. 7 ca.

Cartografia:



Coordinate convertite:

Geografiche WGS84: 7.94307 E 44.06606 N

Chilometriche WGS84: 415355 E 4879753 N 32T