

# Catasto Speleologico Ligure



SOCIETÀ  
SPELEOLOGICA  
ITALIANA

## C A T A S T O delle G R O T T E D ' I T A L I A

Regione

LI

Provincia

IM

Numero

LI1966

Spec.

Data aggiornamento

29/11/2016

Nome

GARB DI CASTELVECCHIO

Sinonimi

Comune:

MENDATICA

Località

Monte

Valle

Area carsica

Terreno geologico

Età

Sviluppo reale

7

Sviluppo planimetrico

6

Estensione

-

Dislivello positivo (+)

0

Dislivello negativo (-)

0

Dislivello totale

-4

<b>Carta</b>	<b>Edizione</b>	<b>Quota alt.</b>	<b>Longitudine</b>
IGM 1:25000 Geografiche M.Mario (OVEST)		1200	4° 41' 29" Ovest di Monte Mario
<b>Specifica</b>		<b>Quota cart.</b>	<b>Latitudine</b>
			44° 05' 07" N
<b>Valutazione dato</b>		<b>Quota GPS</b>	
		0	

**Note**

Importato automaticamente, dato originale:  
1966|Garb di Castelvecchio| MENDATICA| Castelvecchio, Rocca del Baus. VIOZENE 91 II NO.| 4° 41' 29"|44° 05' 07"|MP 0096  
5237. |Q. 1200 ca.|D. -4. |Ls. 7.|Lp. 6. |R.: CALANDRI- PASTOR (GSI).

**Idrologia**

**Andamento**

**Percorribilità**

**Sequenza pozzi**

**Data rilevamento**

**Rilevatori**

#### Itinerario di accesso

#### Bibliografia

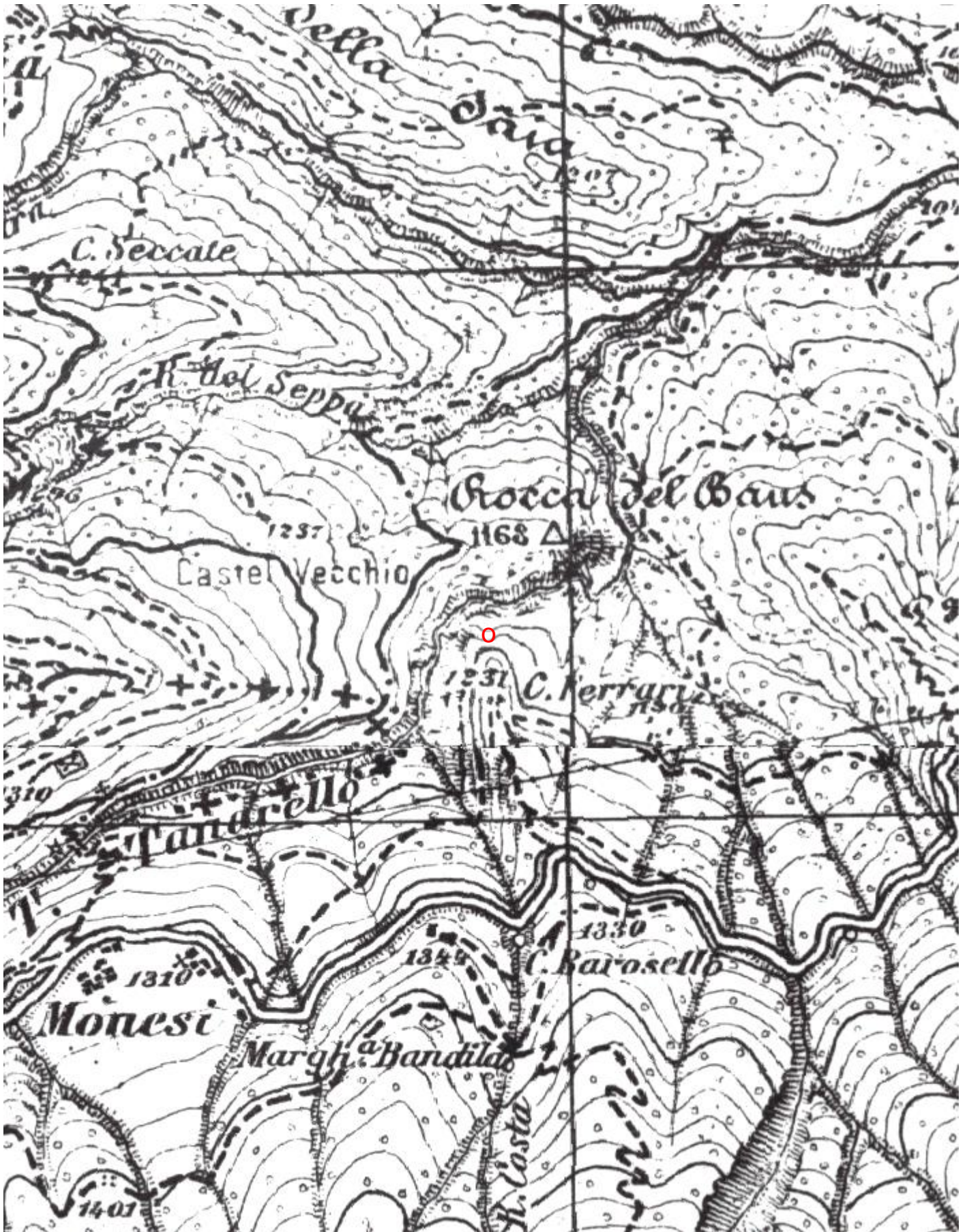
Riferimenti a Censimenti Speciali

Informazioni aggiuntive

Importato automaticamente, dato originale:

1966|Garb di Castelvecchio| MENDATICA| Castelvecchio, Rocca del Baus. VIOZENE  
91 II NO.| 4° 41' 29"|44° 05' 07"|MP 0096 5237. |Q. 1200 ca.|D. -4. |Ls. 7.|Lp. 6. |R.:  
CALANDRI- PASTOR (GSI).

Cartografia:



Coordinate convertite:

Geografiche WGS84:

7.76056 E 44.08592 N

Chilometriche WGS84:

400772 E 4882163 N 32T