

# Catasto Speleologico Ligure



SOCIETÀ  
SPELEOLOGICA  
ITALIANA

## C A T A S T O delle G R O T T E D ' I T A L I A

Regione

LI

Provincia

IM

Numero

LI1979

Spec.

Data aggiornamento

29/11/2016

Nome

POZZETTO D 2

Sinonimi

Comune:

TRIORA

Località

Monte

Valle

Area carsica

Terreno geologico

Età

Sviluppo reale

12

Sviluppo planimetrico

7

Estensione

-

Dislivello positivo (+)

0

Dislivello negativo (-)

0

Dislivello totale

0

<b>Carta</b>	<b>Edizione</b>	<b>Quota alt.</b>	<b>Longitudine</b>
IGM 1:25000 Geografiche M.Mario (OVEST)		1240	4° 44' 03" Ovest di Monte Mario
<b>Specifica</b>		<b>Quota cart.</b>	<b>Latitudine</b>
			43° 59' 24" N
<b>Valutazione dato</b>		<b>Quota GPS</b>	
		0	

**Note**

Importato automaticamente, dato originale:  
1979|Pozzetto D 2| TRIORA| versante orientale Carmo Gerbontina. TRIORA 102 I NO.| 4° 44' 03"|43° 59' 24"| (appross.). LP 9735 7171 (appross.). |Q. 1240 ca.|D. +5,-2. |Ls. 12.|Lp. 7. |R.: CALANDRI (GSI).

**Idrologia**

**Andamento**

**Percorribilità**

**Sequenza pozzi**

**Data rilevamento**

**Rilevatori**

Itinerario di accesso

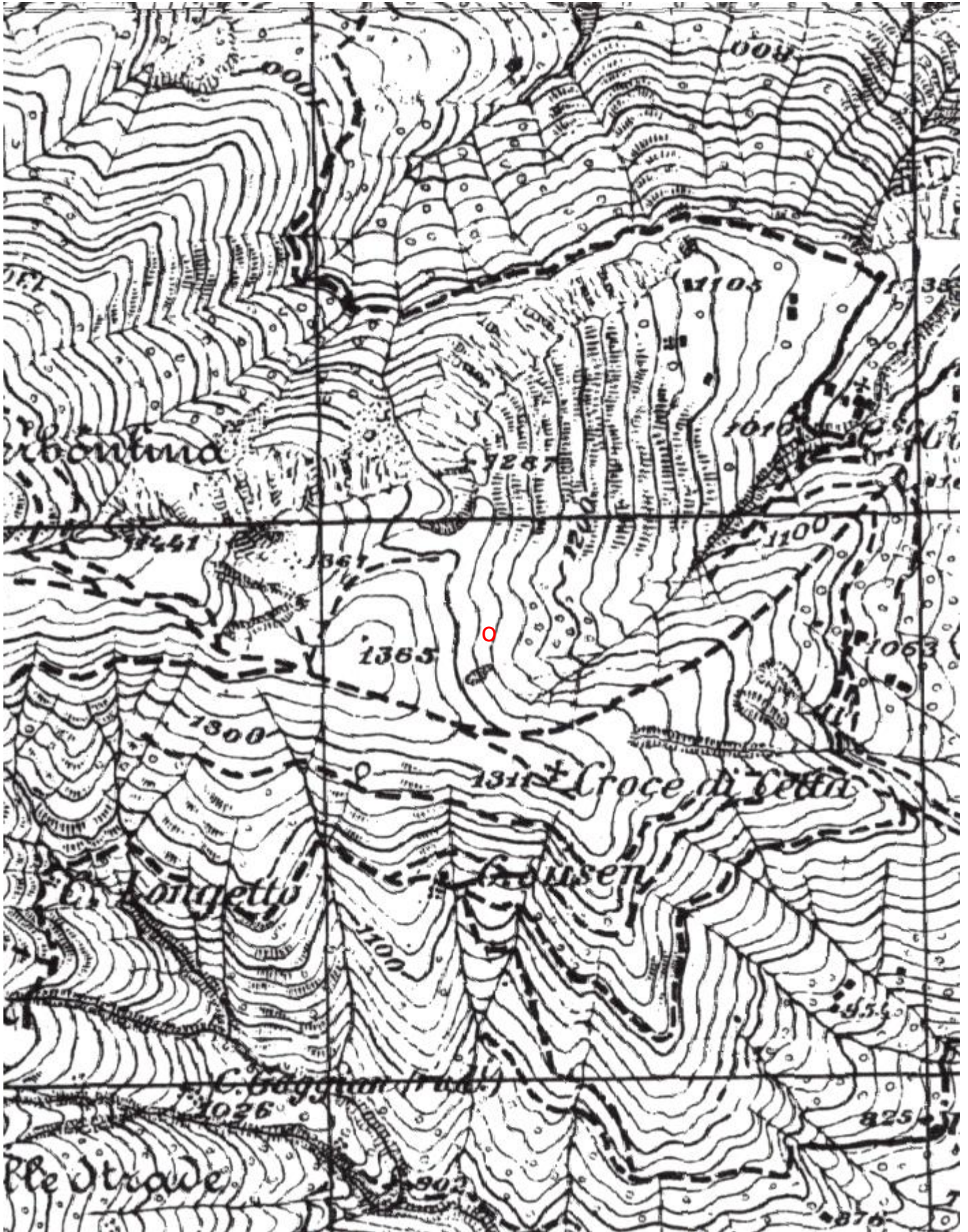
Bibliografia

Riferimenti a Censimenti Speciali

Informazioni aggiuntive

Importato automaticamente, dato originale:  
1979|Pozzetto D 2| TRIORA| versante orientale Carmo Gerbontina. TRIORA 102 |  
NO.| 4° 44' 03"|43° 59' 24"| (appross.). LP 9735 7171 (appross.). |Q. 1240 ca.|D.  
+5,-2. |Ls. 12.|Lp. 7. |R.: CALANDRI (GSI).

Cartografia:



Coordinate convertite:

Geografiche WGS84: 7.71778 E 43.99064 N

Chilometriche WGS84: 397183 E 4871633 N 32T