

Catasto Speleologico Ligure



SOCIETÀ
SPELEOLOGICA
ITALIANA

C A T A S T O delle G R O T T E D ' I T A L I A

Regione

LI

Provincia

IM

Numero

LI1982

Spec.

Data aggiornamento

29/11/2016

Nome

RIPARO DI MARRA

Sinonimi

Comune:

PIGNA

Località

Monte

Valle

Area carsica

Terreno geologico

Età

Sviluppo reale

5

Sviluppo planimetrico

5

Estensione

-

Dislivello positivo (+)

0

Dislivello negativo (-)

0

Dislivello totale

Carta	Edizione	Quota alt.	Longitudine
IGM 1:25000 Geografiche M.Mario (OVEST)		610	4° 48' 57,5" Ovest di Monte Mario
Specifica		Quota cart.	Latitudine
			43° 56' 02,5" N
Valutazione dato		Quota GPS	
		0	

Note

Importato automaticamente, dato originale:
1982|Riparo di Marra| PIGNA| riva sx Valle Muratone. PIGNA 102 IV NE.| 4° 48' 57,5"| 43° 56' 02,5"| LP 9088 6731. |Q. 610 ca.|D. 0. |Ls. 5.|Lp. 5. |R.: CALANDRI (GSI). B.

Idrologia

Andamento

Percorribilità

Sequenza pozzi

Data rilevamento

Rilevatori

Itinerario di accesso

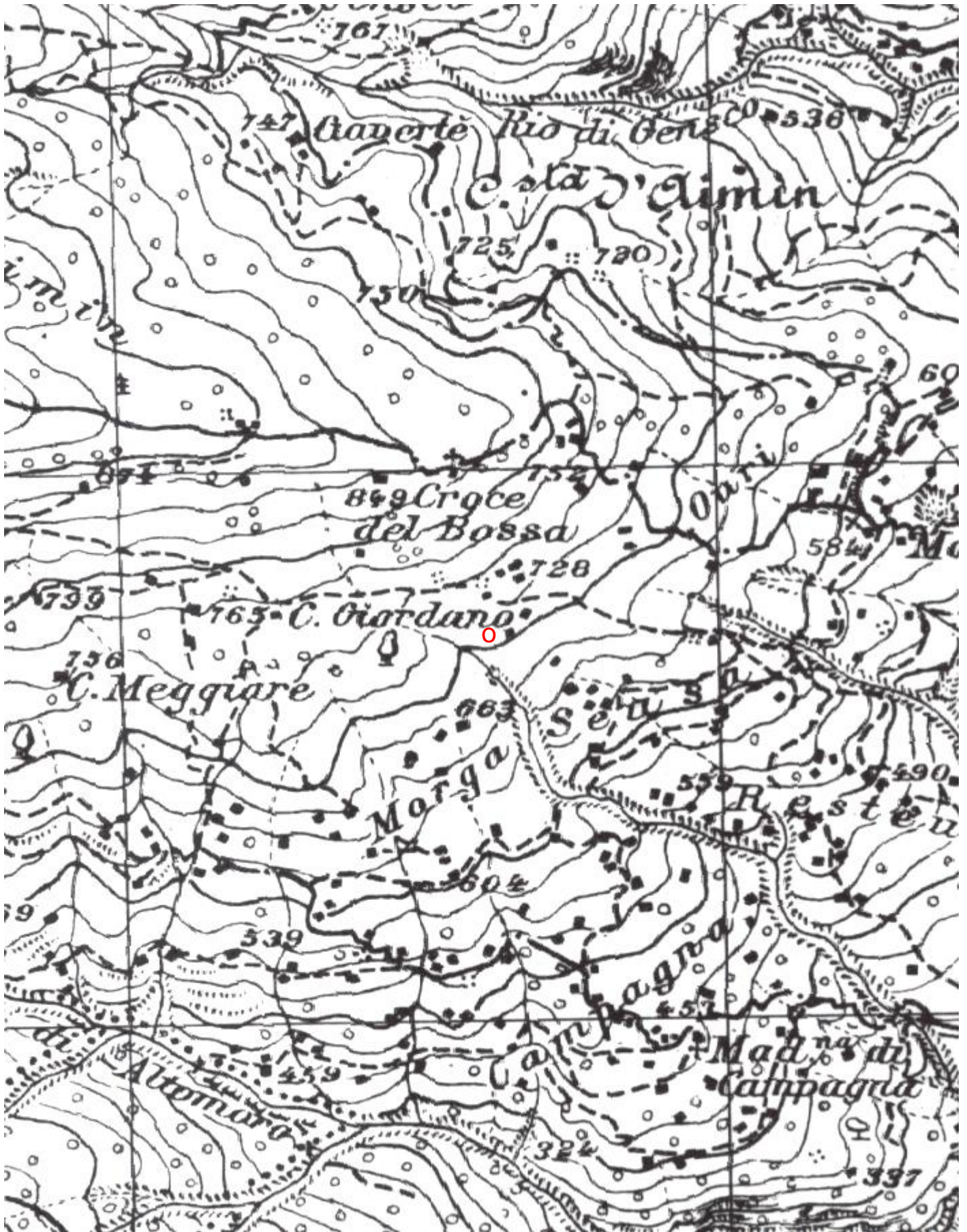
Bibliografia

Riferimenti a Censimenti Speciali

Informazioni aggiuntive

Importato automaticamente, dato originale:
1982|Riparo di Marra| PIGNA| riva sx Valle Muratone. PIGNA 102 IV NE,| 4° 48' 57,5"
43° 56' 02,5"| LP 9088 6731. |Q. 610 ca.|D. 0. |Ls. 5.|Lp. 5. |R.: CALANDRI (GSI). B.

Cartografia:



Coordinate convertite:

Geografiche WGS84: 7.63597 E 43.93467 N

Chilometriche WGS84: 390520 E 4865521 N 32T