

# Catasto Speleologico Ligure



SOCIETA  
SPELEOLOGICA  
ITALIANA

## C A T A S T O delle G R O T T E D ' I T A L I A

Regione

LI

Provincia

IM

Numero

LI1986

Spec.

Data aggiornamento

29/11/2016

Nome

TANA DEL RIO GENSEO

Sinonimi

Comune :

PIGNA

Località

Monte

Valle

Area carsica

Terreno geologico

Età

Sviluppo reale

6

Sviluppo planimetrico

5.5

Estensione

-

Dislivello positivo (+)

0

Dislivello negativo (-)

0

Dislivello totale

0

<b>Carta</b>	<b>Edizione</b>	<b>Quota alt.</b>	<b>Longitudine</b>
IGM 1:25000 Geografiche M.Mario (OVEST)		720	4° 49' 16" Ovest di Monte Mario
<b>Specifica</b>		<b>Quota cart.</b>	<b>Latitudine</b>
			43° 57' 29" N
<b>Valutazione dato</b>		<b>Quota GPS</b>	
		0	

**Note**

Importato automaticamente, dato originale:  
1986|Tana del Rio Genseo| PIGNA|Rio Genseo. PIGNA 102 IV NE.| 4° 49' 16"| 43° 57' 29"| (appross.). LP 9073 6664 (appross).  
|Q. 720 ca.|D. +1. |Ls. 6.|Lp. 5,5. |R.: CALANDRI-GRIPPA (GSI), PASTORELLI (SCS). B.

**Idrologia**

**Andamento**

**Percorribilità**

**Sequenza pozzi**

**Data rilevamento**

**Rilevatori**

#### Itinerario di accesso

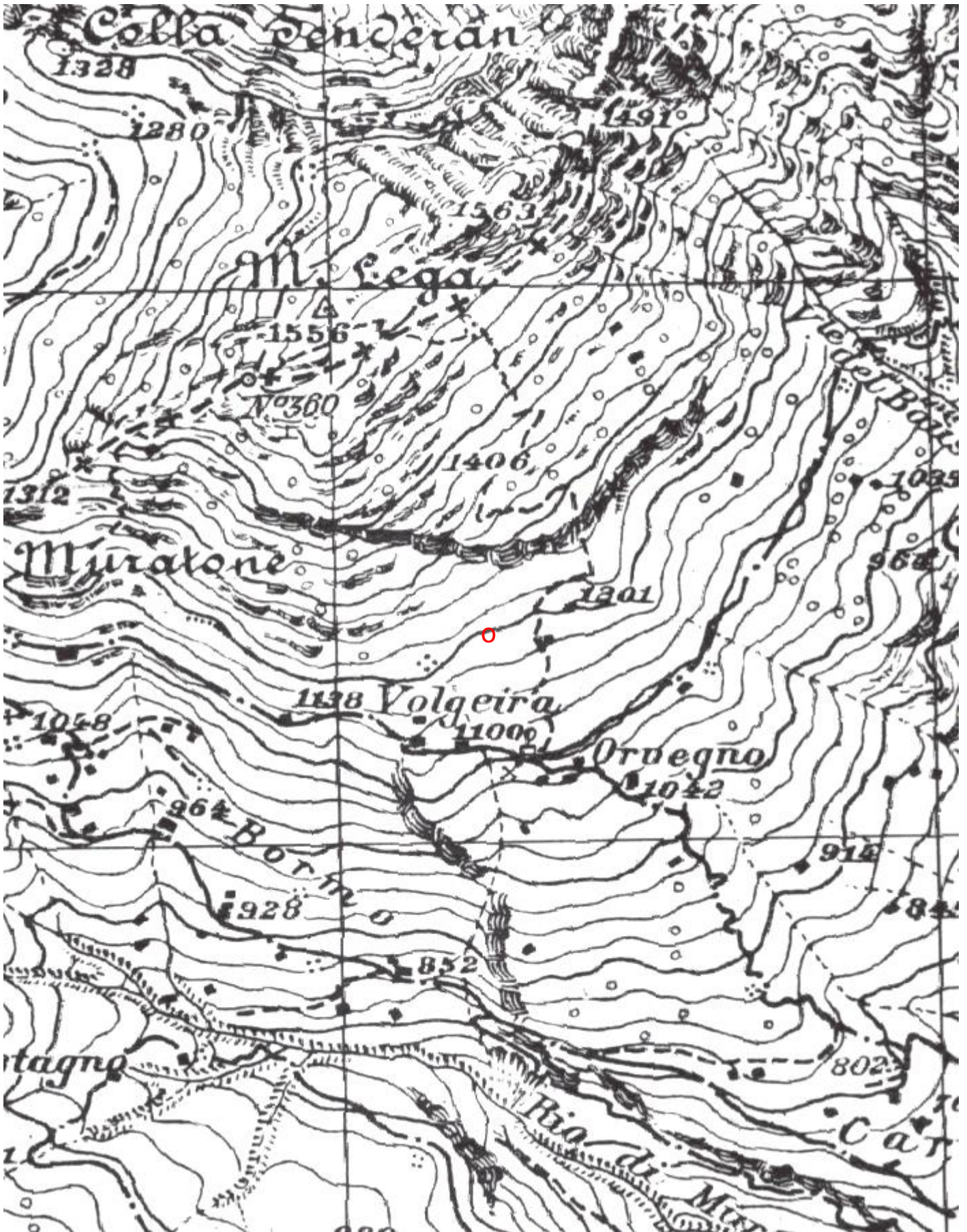
#### Bibliografia

Riferimenti a Censimenti Speciali

Informazioni aggiuntive

Importato automaticamente, dato originale:  
1986|Tana del Rio Genseo| PIGNA|Rio Genseo. PIGNA 102 IV NE.| 4° 49' 16"| 43°  
57' 29"| (appross.). LP 9073 6664 (appross). |Q. 720 ca.|D. +1. |Ls. 6.|Lp. 5.5. |R.:  
CALANDRI-GRIPPA (GSI), PASTORELLI (SCS). B.

Cartografia:



Coordinate convertite:

Geografiche WGS84:

Chilometriche WGS84:

7.63083 E 43.9587 N

390152 E 4868197 N 32T