

Catasto Speleologico Ligure



SOCIETA
SPELEOLOGICA
ITALIANA

C A T A S T O delle G R O T T E D ' I T A L I A

Regione

LI

Provincia

IM

Numero

LI1992

Spec.

Data aggiornamento

29/11/2016

Nome

TANA DELLA FOEA

Sinonimi

Comune:

SANREMO

Località

Monte

Valle

Area carsica

Terreno geologico

Età

Sviluppo reale

18

Sviluppo planimetrico

9

Estensione

-

Dislivello positivo (+)

0

Dislivello negativo (-)

0

Dislivello totale

0

Carta	Edizione	Quota alt.	Longitudine
IGM 1:25000 Geografiche M.Mario (OVEST)		970	4° 43' 31" Ovest di Monte Mario
Specifica		Quota cart.	Latitudine
			43° 51' 41" N
Valutazione dato		Quota GPS	
		0	

Note

Importato automaticamente, dato originale:
1992|Tana della Foea| SANREMO| S.Romolo, Passo della Foea. CERIANA 102 I SO.| 4° 43' 31"|43° 51' 41"| LP 9848 5755. |Q. 970. D, -3. |Ls. 18.|Lp. 9. |R.: PASTORELLI-BIANCO (SCS).B.

Idrologia

Andamento

Percorribilità

Sequenza pozzi

Data rilevamento

Rilevatori

Itinerario di accesso

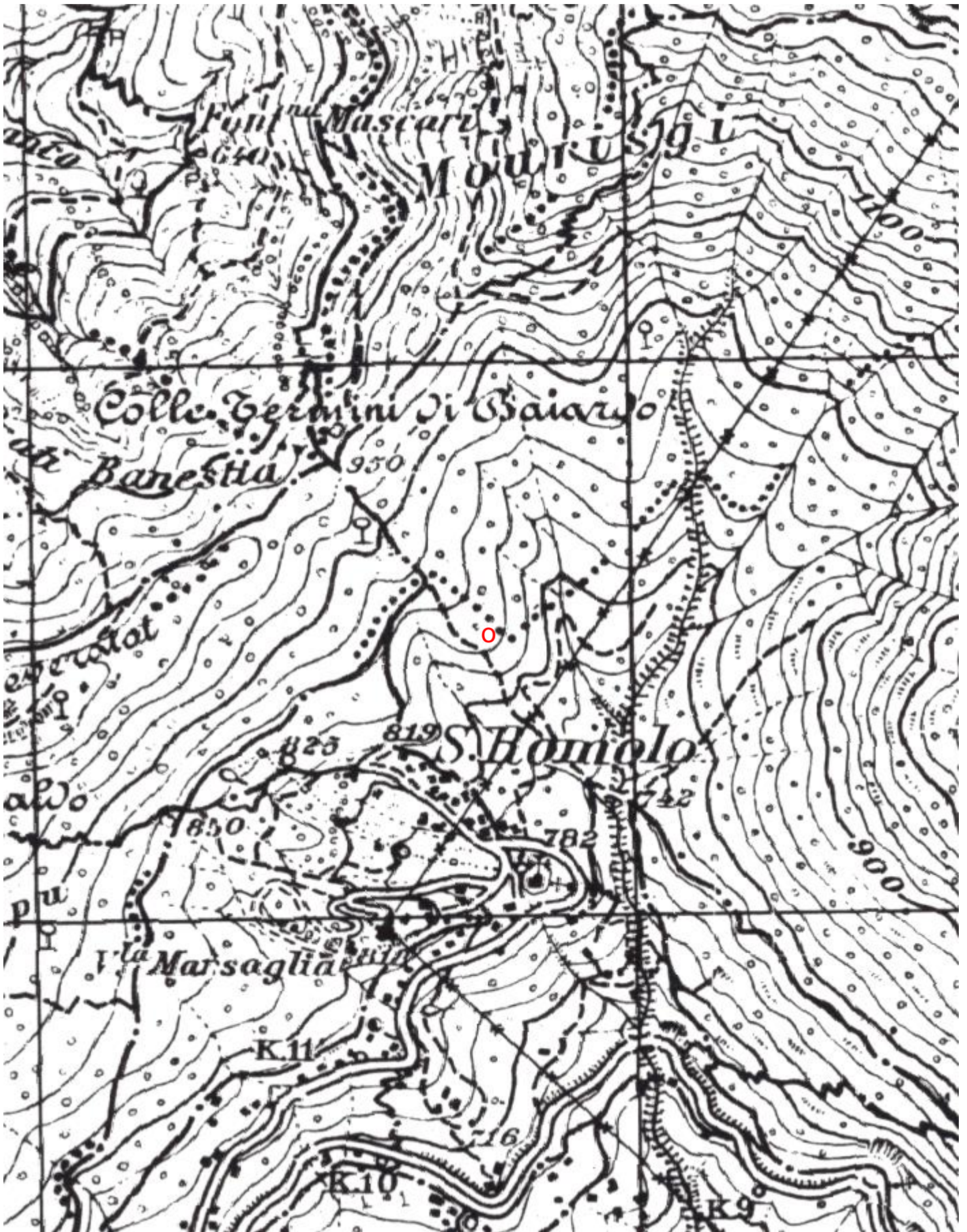
Bibliografia

Riferimenti a Censimenti Speciali

Informazioni aggiuntive

Importato automaticamente, dato originale:
1992|Tana della Foea| SANREMO| S.Romolo, Passo della Foea. CERIANA 102 I SO.
4° 43' 31"|43° 51' 41"| LP 9848 5755. |Q. 970. D, -3. |Ls. 18.|Lp. 9. |R.
PASTORELLI-BIANCO (SCS).B.

Cartografia:



Coordinate convertte:

Geografiche WGS84: 7.72667 E 43.86203 N

Chilometriche WGS84: 397675 E 4857337 N 32T