

# Catasto Speleologico Ligure



SOCIETÀ  
SPELEOLOGICA  
ITALIANA

## C A T A S T O delle G R O T T E D ' I T A L I A

Regione

LI

Provincia

IM

Numero

LI2001

Spec.

Data aggiornamento

05/05/2017

Nome

TANA DEL FUMO CALDO

Sinonimi

Comune:

VENTIMIGLIA

Località

VALLONE DEL RIO CORNÀ. MORTOLA INFERIORE

Monte

Valle

Area carsica

Terreno geologico

Età

Sviluppo reale

12

Sviluppo planimetrico

8

Estensione

-

Dislivello positivo (+)

0

Dislivello negativo (-)

0

Dislivello totale

-8

<b>Carta</b>	<b>Edizione</b>	<b>Quota alt.</b>	<b>Longitudine</b>
IGM 1:25000 Geografiche M.Mario (OVEST)		995	4° 56' 20" Ovest di Monte Mario
<b>Specifica</b>		<b>Quota cart.</b>	<b>Latitudine</b>
			43° 49' 39"
<b>Valutazione dato</b>		<b>Quota GPS</b>	
DATO APPROSSIMATIVO		0	

**Note**

Importato automaticamente, dato originale:  
2001|Tana del Fumo Caldo| VENTIMIGLIA|Villatella,| Vallone del Rio Cornà. MORTOLA INFERIORE 102 III NO.| 4° 56' 20"|43° 49' 39"| (appross.). LP 8060 5405 (appross.). |Q. 995 ca.|D. -8 ca. |Ls. 12 ca.|Lp. 8 ca. Rp. CALANDRI (GSI).

**Idrologia**

**Andamento**

**Percorribilità**

**Sequenza pozzi**

**Data rilevamento**

**Rilevatori**

GILBERTO CALANDRI

#### Itinerario di accesso

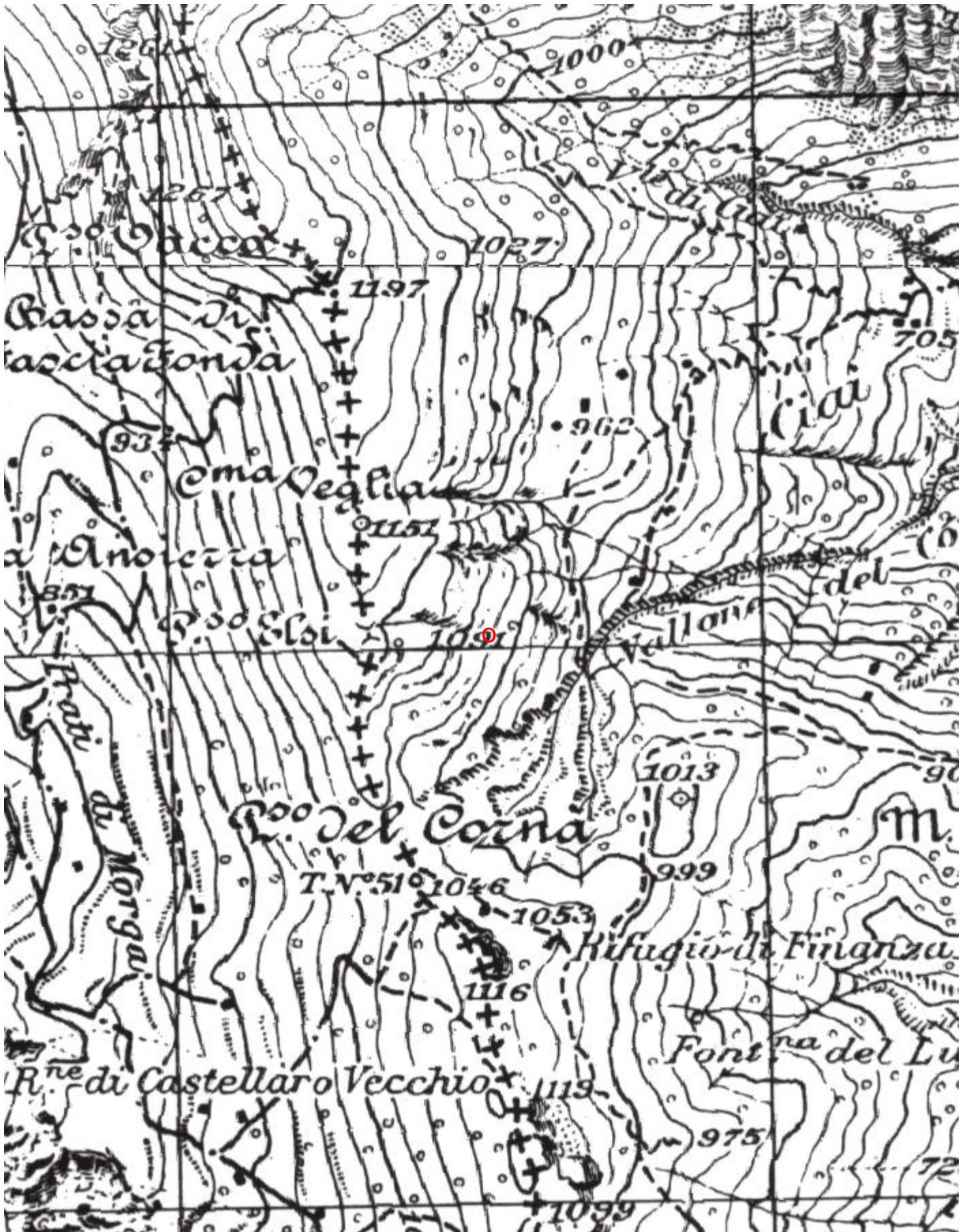
#### Bibliografia

Riferimenti a Censimenti Speciali

Informazioni aggiuntive

Importato automaticamente, dato originale:  
2001|Tana del Fumo Caldo| VENTIMIGLIA|Villatella,| Vallone del Rio Cornà,  
MORTOLA INFERIORE 102 III NO.| 4° 56' 20"|43° 49' 39"| (appross.). LP 8060 5405  
(appross.). |Q. 995 ca.|D. -8 ca. |Ls. 12 ca.|Lp. 8 ca. Rp. CALANDRI (GSI).

Cartografia:



Coordinate convertite:

Geografiche WGS84: 7.51305 E 43.82814 N

Chilometriche WGS84: 380441 E 4853859 N 32T