

# Catasto Speleologico Ligure



SOCIETA  
SPELEOLOGICA  
ITALIANA

## C A T A S T O delle G R O T T E D ' I T A L I A

Regione

LI

Provincia

IM

Numero

LI2002

Spec.

Data aggiornamento

29/11/2016

Nome

TANA LONGOIRA

Sinonimi

Comune:

VENTIMIGLIA

Località

Monte

Valle

Area carsica

Terreno geologico

Età

Sviluppo reale

16

Sviluppo planimetrico

5

Estensione

-

Dislivello positivo (+)

0

Dislivello negativo (-)

0

Dislivello totale

-10

<b>Carta</b>	<b>Edizione</b>	<b>Quota alt.</b>	<b>Longitudine</b>
IGM 1:25000 Geografiche M.Mario (OVEST)		1020	4° 56' 14,5" Ovest di Monte Mario
<b>Specifica</b>		<b>Quota cart.</b>	<b>Latitudine</b>
			43° 49' 02" N
<b>Valutazione dato</b>		<b>Quota GPS</b>	
		0	

**Note**

Importato automaticamente, dato originale:  
2002|Tana Longoira| VENTIMIGLIA| versante orientale Cima Longoira. MORTOLA INFERIORE 102 III NO.| 4° 56' 14,5"| 43° 49' 02"| (appross.). LP 8072 5290 (appross.). |Q. 1020 ca.|D. -10. |Ls. 11.|Lp. 5. |Svs. 16. |Svp.10. |R.: CALANDRI (GSI).

**Idrologia**

**Andamento**

**Percorribilità**

**Sequenza pozzi**

**Data rilevamento**

**Rilevatori**

#### Itinerario di accesso

#### Bibliografia

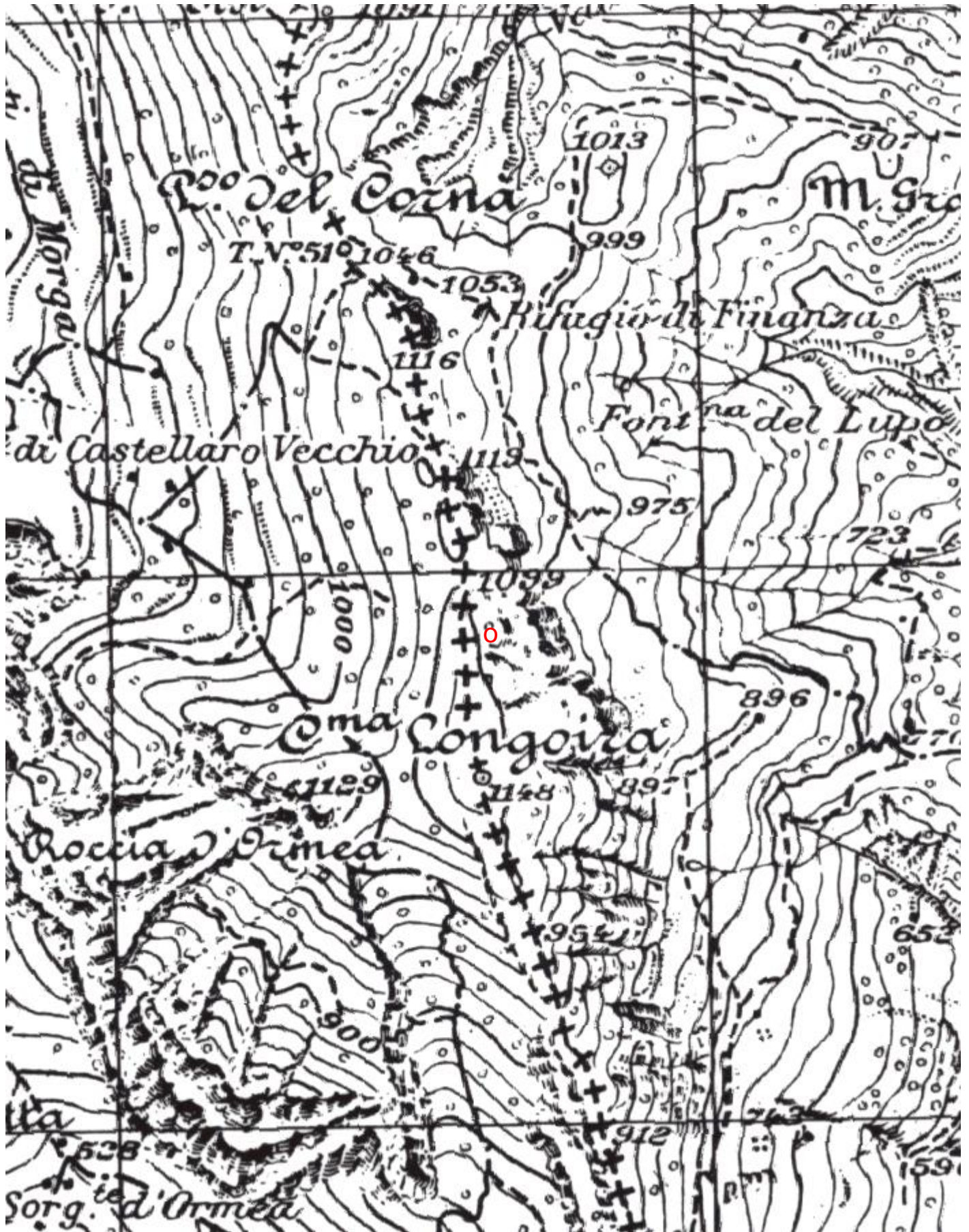
Riferimenti a Censimenti Speciali

Informazioni aggiuntive

Importato automaticamente, dato originale:

2002|Tana Longoira| VENTIMIGLIA| versante orientale Cima Longoira. MORTOLA INFERIORE 102 III NO.| 4° 56' 14,5"| 43° 49' 02"| (appross.). LP 8072 5290 (appross.). |Q. 1020 ca.|D. -10. |Ls. 11.|Lp. 5. |Svs. 16. |Svp.10. |R.: CALANDRI (GSI).

Cartografia:



Coordinate convertite:

Geografiche WGS84: 7.51458 E 43.81786 N

Chilometriche WGS84: 380544 E 4852716 N 32T