

Catasto Speleologico Ligure



SOCIETÀ
SPELEOLOGICA
ITALIANA

C A T A S T O delle G R O T T E D ' I T A L I A

Regione

LI

Provincia

IM

Numero

LI2004

Spec.

Data aggiornamento

29/11/2016

Nome

CAVERNETTA SOTTO FORTE ANNUNZIATA

Sinonimi

CAVERNETTA LUNGO LA STRADA DELLE CALANDRE

Comune:

VENTIMIGLIA

Località

Monte

Valle

Area carsica

Terreno geologico

Età

Sviluppo reale

9

Sviluppo planimetrico

9

Estensione

-

Dislivello positivo (+)

0

Dislivello negativo (-)

0

Dislivello totale

0

Carta	Edizione	Quota alt.	Longitudine
IGM 1:25000 Geografiche M.Mario (OVEST)		50	4° 51' 29" Ovest di Monte Mario
Specifica		Quota cart.	Latitudine
			43° 55' 21,5" N
Valutazione dato		Quota GPS	
		0	

Note

Importato automaticamente, dato originale:
2004|Cavernetta sotto Forte Annunziata (Cavernetta lungo la strada delle Calandre)| VENTIMIGLIA| Punta della Rocca-Strada delle Calandre. VENTIMIGLIA 102 III NE.| 4° 51' 29"|43° 55' 21,5"| LP 8706 4970. |Q. 50 ca.|D. +1,5. |Ls. 9.|Lp. 9. |R.: CALANDRI (GSI).

Idrologia

Andamento

Percorribilità

Sequenza pozzi

Data rilevamento

Rilevatori

Itinerario di accesso

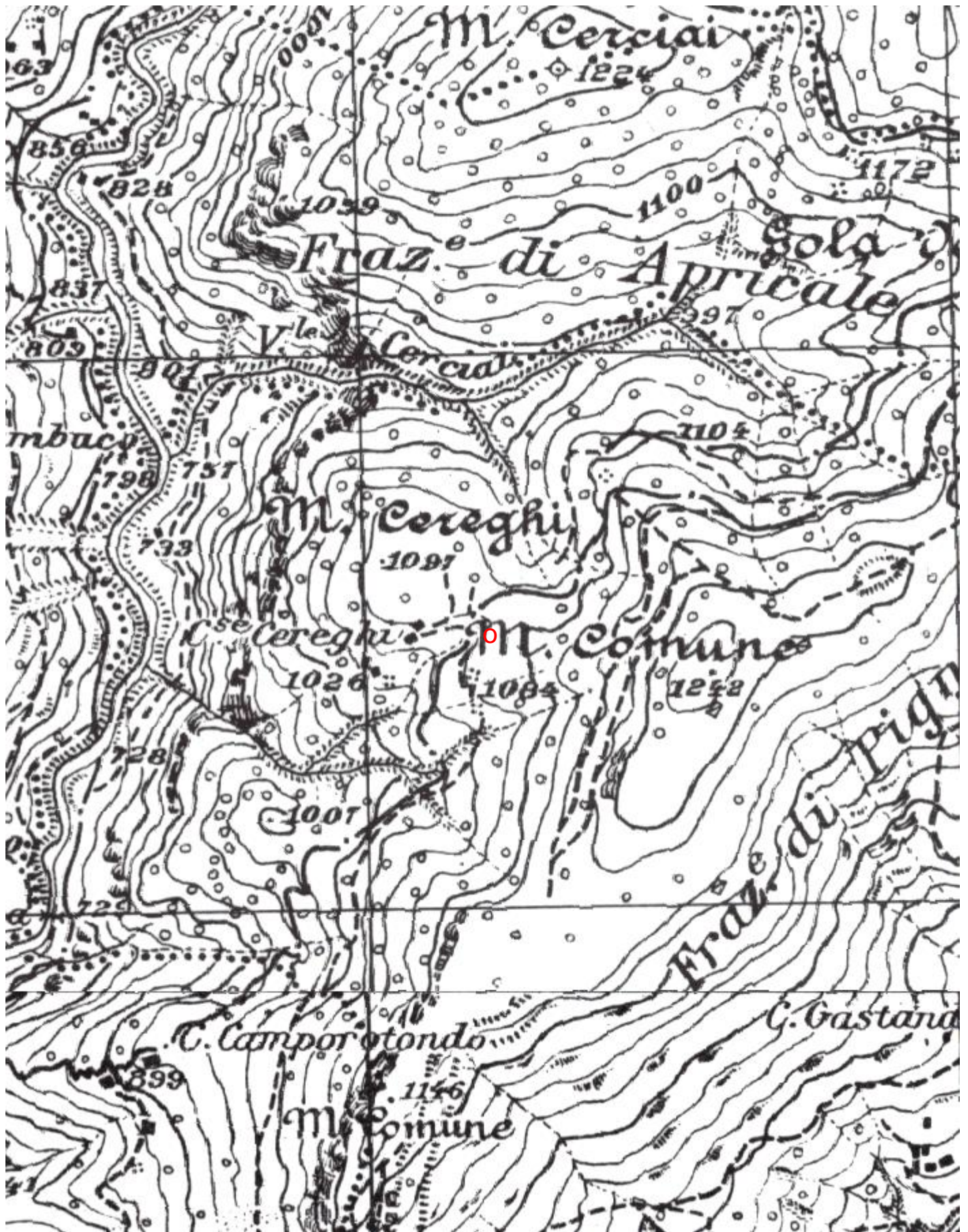
Bibliografia

Riferimenti a Censimenti Speciali

Informazioni aggiuntive

Importato automaticamente, dato originale:
2004|Cavernetta sotto Forte Annunziata (Cavernetta lungo la strada delle Calandre)|
VENTIMIGLIA| Punta della Rocca-Strada delle Calandre. VENTIMIGLIA 102 III NE. |
4° 51' 29"|43° 55' 21,5"| LP 8706 4970. |Q. 50 ca.|D. +1,5. |Ls. 9.|Lp. 9. |R.
CALANDRI (GSI).

Cartografia:



Coordinate convertte:

Geografiche WGS84: 7.59389 E 43.92328 N

Chilometriche WGS84: 387121 E 4864313 N 32T