

Catasto Speleologico Ligure



SOCIETÀ
SPELEOLOGICA
ITALIANA

C A T A S T O delle G R O T T E D ' I T A L I A

Regione

LI

Provincia

IM

Numero

LI257

Spec.

Data aggiornamento

31/08/2018

Nome

ARMA DELLO STEFANIN

Sinonimi

ARMA ARMA - SCURA SCUA

Comune:

AQUILA DI ARROSCIA

Località

Monte

Valle

Area carsica

Terreno geologico

Età

Sviluppo reale

21

Sviluppo planimetrico

21

Estensione

-

Dislivello positivo (+)

2

Dislivello negativo (-)

0

Dislivello totale

2

Carta	Edizione	Quota alt.	Longitudine
IGM 1:25000 Geografiche M.Mario (OVEST)		440	4°27'03" Ovest di Monte Mario
Specifica		Quota cart.	Latitudine
			44°06'13" N
Valutazione dato		Quota GPS	
		0	

Note

Coordinate, Itinerario e Descrizione da "Carsismo e Grotte dell'Alta Val Pennavaira" (G.Calandri Gruppo Speleologico Imperiese C.A.I.)

Idrologia

Andamento

Percorribilità

Sequenza pozzi

Data rilevamento

Rilevatori

LEALE/ANFOSSI M. - CALANDRI G. (1990)

Descrizione

L'apertura, subrettangolare, a volta leggermente arcuata, è larga ca. 25 m (alta ca. 3 m). La caverna è costituita da un'unica sala, a pianta grossolanamente semicircolare, leggermente ascendente verso NW. Il suolo è stato fortemente rimaneggiato dalle ricerche archeologiche (in particolare il settore centrale con una profonda fossa che taglia tutto il deposito terrigenodetritico). Sul lato orientale il riparo si abbassa in una saletta col pavimento di crostoni stalagmitici e clastici eterometrici a spigoli vivi. Verso Ovest si sviluppa l'ampia sala (ca 20 x 20) con il suolo leggermente ascendente caratterizzato da grandi depositi litochimici con imponenti formazioni colonnari, stalagmitiche, colate (sino a dimensioni plurimetriche); spettacolari, in parte tuttora attivi, i duomi stalagmitici conici, di colore grigio mattoncino-arancione. La formazione dei depositi mammellonari è dovuta all'apporto delle acque di percolazione lungo i piani prevalentemente subverticali delle litoclasti. La genesi della cavità è legata proprio alle acque di percolazione, con processi di dissoluzione e soprattutto innescando processi di crollo, favoriti dal contatto con gli scisti (grandi blocchi collassati sono stati evidenziati dagli scavi archeologici).

Itinerario di accesso

Seguire la provinciale da Martinetto (16 km da Albenga) verso Alto, sotto il paese ad un netto tornante (da cui si sviluppa la vecchia carreggiabile per Caprauna) si prende un sentierino che a stretti tornanti scende al rio Pennavaira, traversato il quale ci si trova di fronte all'allungato ingresso dello Stefanin.

Bibliografia

Riferimenti a Censimenti Speciali

Informazioni aggiuntive

Coordinate, Itinerario e Descrizione da "Carsismo e Grotte dell'Alta Val Pennavaira"
(G.Calandri Gruppo Speleologico Imperiese C.A.I.)

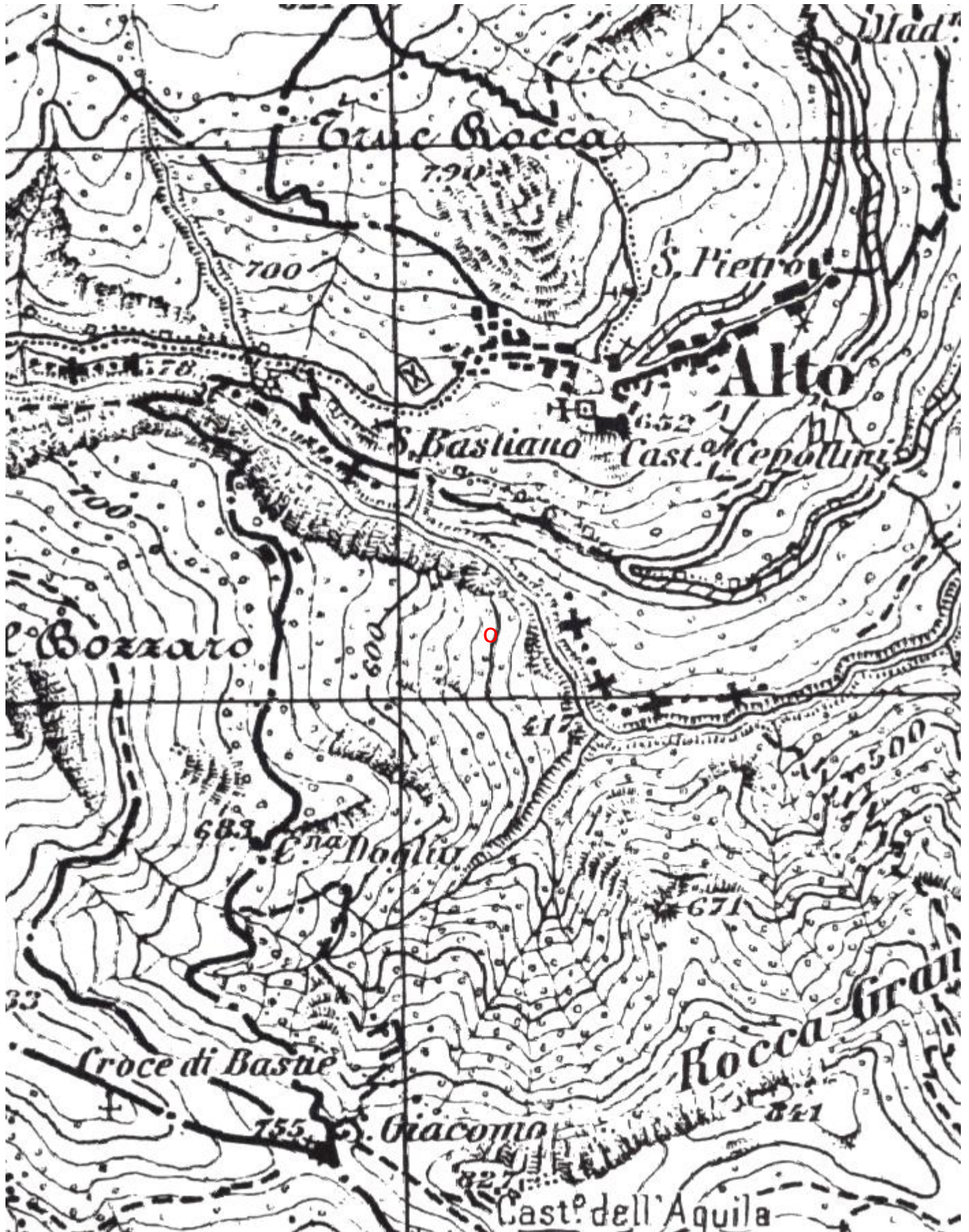
Gruppi

G.S.IMPERIESE CAI

Fauna

Modifiche

Cartografia:



Coordinate convertite:

Geografiche WGS84:

Chilometriche WGS84:

8.00112 E 44.10426 N

420056 E 4883937 N 32T

Immagine ingresso:

