

# Catasto Speleologico Ligure



SOCIETA  
SPELEOLOGICA  
ITALIANA

## C A T A S T O delle G R O T T E D ' I T A L I A

Regione

LI

Provincia

IM

Numero

LI323

Spec.

Data aggiornamento

22/11/2010

Nome

II TANA DI CAGGIO

Sinonimi

TANA DELLA SALAMANDRA

Comune :

SANREMO

Località

S.ROMOLO

Monte

MONTE CAGGIO

Valle

Area carsica

Terreno geologico

Età

Sviluppo reale

52

Sviluppo planimetrico

40.5

Estensione

-

Dislivello positivo (+)

0

Dislivello negativo (-)

-15

Dislivello totale

15

<b>Carta</b>	<b>Edizione</b>	<b>Quota alt.</b>	<b>Longitudine</b>
IGM 1:25000 Geografiche M.Mario (OVEST)		1085	4°44'29" Ovest di Monte Mario
<b>Specifica</b>		<b>Quota cart.</b>	<b>Latitudine</b>
			43°51'08" N
<b>Valutazione dato</b>		<b>Quota GPS</b>	
		0	

**Note**

Descrizione ed itinerario da Cavità e Carsismo del territorio di Sanremo (G.Calandri, A.Pastorelli, M.Ricci)

**Idrologia**

**Andamento**

**Percorribilità**

**Sequenza pozzi**

**Data rilevamento**

**Rilevatori**

BIGIO

#### Descrizione

Si apre sul dossetto poco sopra la Tana Ratapena.

L'ingresso è una spaccatura tra i blocchi di arenaria. Il cunicolo tettonico che segue ...dapprima a NE, piega a 90° (SE) sino ad un pozzetto di quasi 3 m dove la cavità retroverte. Passaggi angusti portano in un sala tettonica, su asse ca. SW-NE (alta sino a ca. 6 m)... che prosegue con un cunicolo detritico: termina con un piccolo pozzetto con due brevissime, opposte, diramazioni occluse da detrito. Dalla sala si aprono due anguste diramazioni, una subpianeggiante (con fessura comunicante con il ramo principale), l'altra ascendente.

#### Itinerario di accesso

Da San Romolo seguire la rotabile per Perinaldo sino al Colle dei Termini di Baiardo: quindi prendere la mulattiera verso SO sino ai piedi del cupolotto del Monte Caggio. Si segue il comodo sentiero fino alla vetta:

#### Bibliografia

Riferimenti a Censimenti Speciali

Informazioni aggiuntive

Descrizione ed itinerario da Cavità e Carsismo del territorio di Sanremo (G.Calandri, A.Pastorelli, M.Ricci)

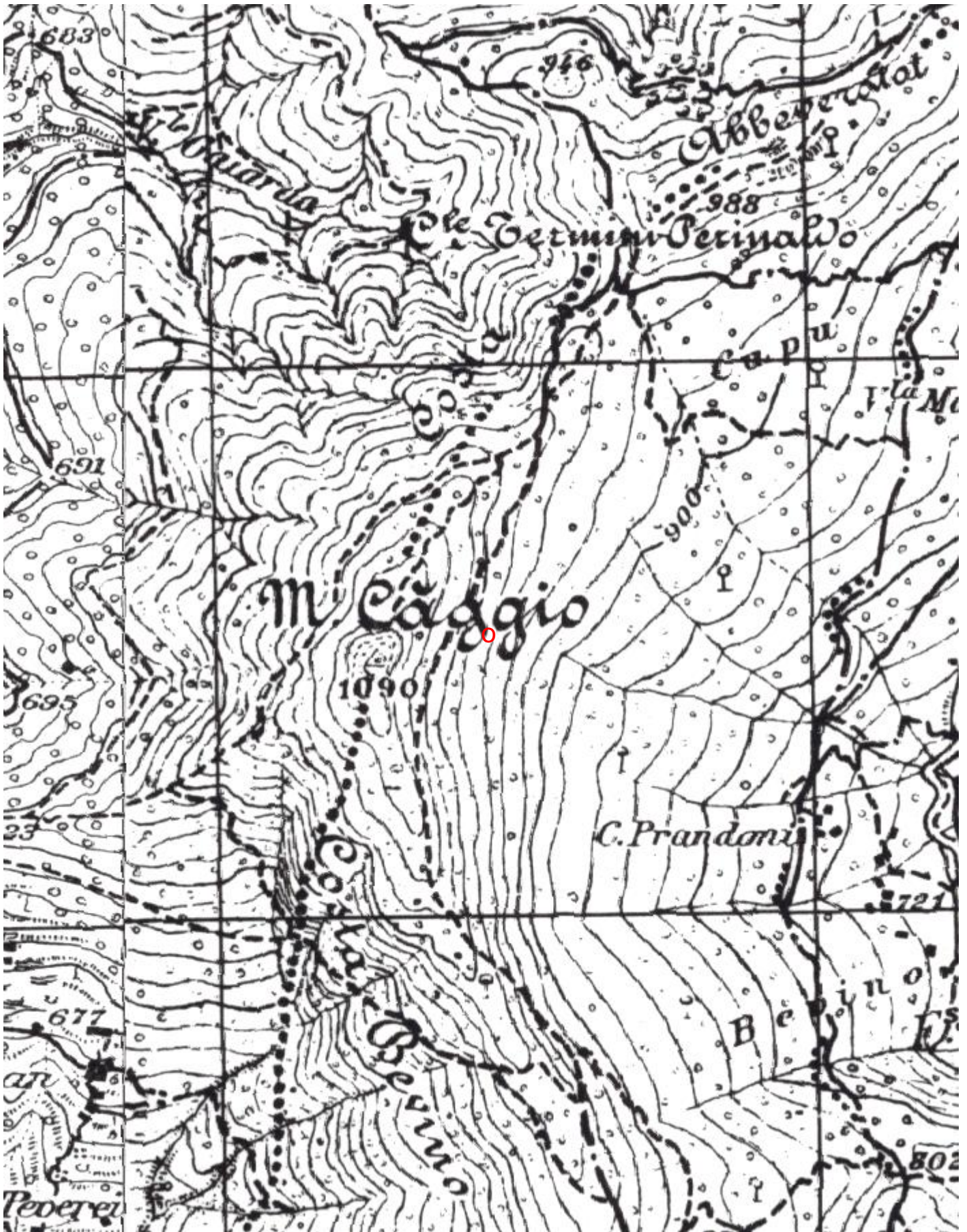
**Gruppi**

G.S.L. A. ISSEL

**Fauna**

**Modifiche**

Cartografia:



Coordinate convertte:

Geografiche WGS84: 7.71056 E 43.85286 N

Chilometriche WGS84: 396365 E 4856339 N 32T