

Catasto Speleologico Ligure



SOCIETA
SPELEOLOGICA
ITALIANA

C A T A S T O delle G R O T T E D ' I T A L I A

Regione

LI

Provincia

IM

Numero

LI325

Spec.

Data aggiornamento

23/11/2010

Nome

TANA PECINETTA

Sinonimi

IV TANA DI CAGGIO

Comune :

SANREMO

Località

S.ROMOLO

Monte

MONTE CAGGIO

Valle

Area carsica

Terreno geologico

Età

Sviluppo reale

-

Sviluppo planimetrico

15

Estensione

-

Dislivello positivo (+)

0

Dislivello negativo (-)

-6

Dislivello totale

6

Carta	Edizione	Quota alt.	Longitudine
IGM 1:25000 Geografiche M.Mario (OVEST)		1090	4°44'29" Ovest di Monte Mario
Specifica		Quota cart.	Latitudine
			43°51'08" N
Valutazione dato		Quota GPS	
		0	

Note

Da "Cavità e Carsismo del territorio di Sanremo" (G.Calandri, A.Pastorelli, M.Ricci)

Idrologia

Andamento

Percorribilità

Sequenza pozzi

Data rilevamento

Rilevatori

BIGIO

Descrizione

Piccola cavità tettonica con due ingressi uno orizzontale che, con un cunicolo di quattro metri, immette in una fessura tettonica (profonda ca.6 m) che scende all'altro ingresso (anche questa una breve galleria orizzontale strutturale).

Itinerario di accesso

La cavità si apre poco a est della Tana da Ratapena 324 LI/IM

Bibliografia

Riferimenti a Censimenti Speciali

Informazioni aggiuntive

Da "Cavità e Carsismo del territorio di Sanremo" (G.Calandri, A.Pastorelli, M.Ricci)

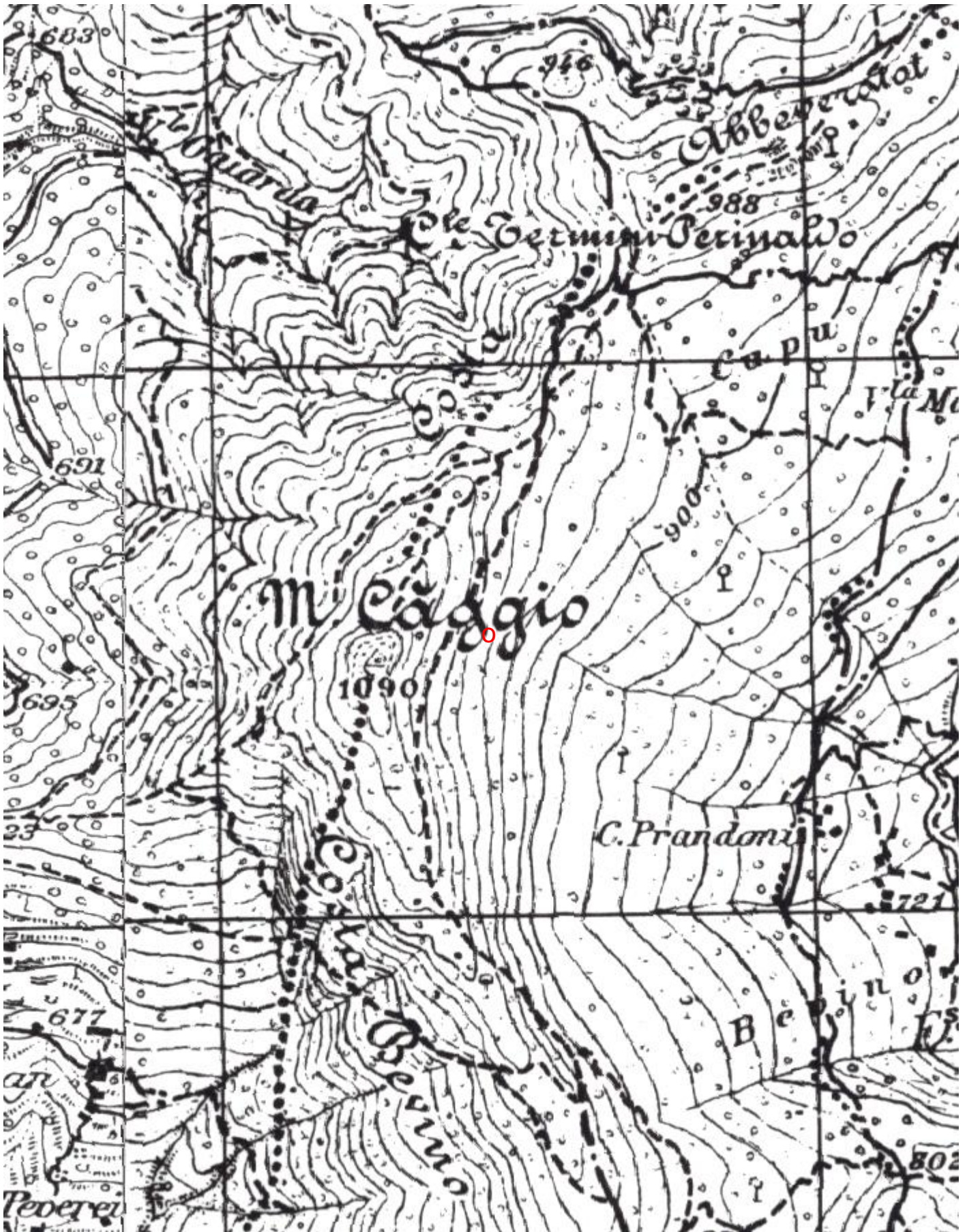
Gruppi

G.S.L. A. ISSEL

Fauna

Modifiche

Cartografia:



Coordinate convertte:

Geografiche WGS84: 7.71056 E 43.85286 N

Chilometriche WGS84: 396365 E 4856339 N 32T