

Catasto Speleologico Ligure



SOCIETA
SPELEOLOGICA
ITALIANA

C A T A S T O delle G R O T T E D ' I T A L I A

Regione

LI

Provincia

IM

Numero

LI341

Spec.

Data aggiornamento

11/11/2013

Nome

ARMA DA PORTA C

Sinonimi

Comune:

Località

RIVA DX

Monte

Valle

Area carsica

Terreno geologico

Età

Sviluppo reale

20

Sviluppo planimetrico

20

Estensione

-

Dislivello positivo (+)

0

Dislivello negativo (-)

-5

Dislivello totale

5

Carta	Edizione	Quota alt.	Longitudine
IGM 1:25000 Geografiche M.Mario (OVEST)		710	4°28'26".5 Ovest di Monte Mario
Specifica		Quota cart.	Latitudine
			44°06'34" N
Valutazione dato		Quota GPS	
		0	

Note

Coordinate, Descrizione da "Carsismo e Grotte dell'Alta Val Pennavaira" (G.Calandri Gruppo Speleologico Imperiese C.A.I.)

Idrologia

Andamento

Percorribilità

Sequenza pozzi

Data rilevamento

Rilevatori

DINALE G./ RIBALDONE G.

Descrizione

Cavità di tipo tettonico, formata da una grande spaccatura e grossi blocchi di crollo

Itinerario di accesso

Da Aquila d'Arroscia (7 km dall'ex statale n.483 della Valle d'Arroscia) seguendo la rotabile (ca.2 km) per il passo di San Giacomo. Dal passo si prende la pista quasi sotto i ruderi del Castello dell'Aquila. La pista scende ripidamente; quindi più dolcemente sui bassi versanti del Bozzaro sino ai resti della Cascina Doglio. La strada sterrata prosegue nel castagneto scendendo rapidamente. Lungo la pista dell'acquedotto si sale con regolare pendenza, superando il rio Curagnone. DOpo ca. 3,5 km da S.Giacomo a sinistra si apre il maestoso antro dell'Arma da Porta A. Continuando a seguire la base della falesia quando questa, che sale decisamente, disegna un netto angolo, si trova l'ingresso orientale della cavità.

Bibliografia

Riferimenti a Censimenti Speciali

Informazioni aggiuntive

Coordinate, Descrizione da "Carsismo e Grotte dell'Alta Val Pennavaira" (G.Calandrino Gruppo Speleologico Imperiese C.A.I.)

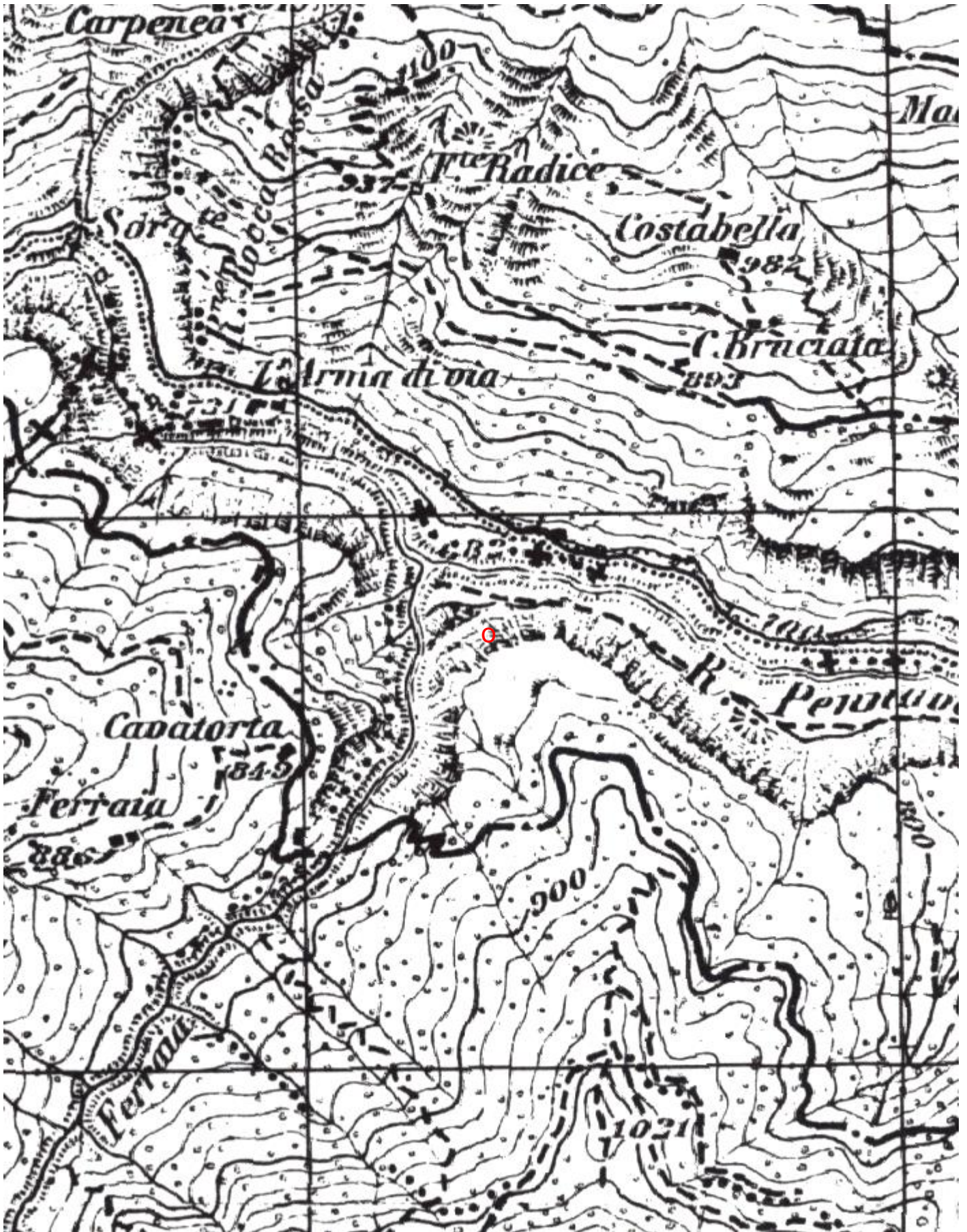
Gruppi

G.S.IMPERIESE CAI

Fauna

Modifiche

Cartografia:



Coordinate convertte:

Geografiche WGS84: 7.97807 E 44.11009 N

Chilometriche WGS84: 418219 E 4884608 N 32T