

# Catasto Speleologico Ligure



SOCIETÀ  
SPELEOLOGICA  
ITALIANA

## C A T A S T O delle G R O T T E D ' I T A L I A

Regione

LI

Provincia

GE

Numero

LI463

Spec.

Data aggiornamento

13/07/2010

Nome

GROTTA DEL MONTE CRAVI

Sinonimi

MAGGOLU.GRUTTIN DU

Comune :

ISOLA DEL CANTONE

Località

VOBBIA

Monte

Valle

Area carsica

Terreno geologico

Età

Sviluppo reale

25

Sviluppo planimetrico

-

Estensione

-

Dislivello positivo (+)

0

Dislivello negativo (-)

-5

Dislivello totale

5

<b>Carta</b>	<b>Edizione</b>	<b>Quota alt.</b>	<b>Longitudine</b>
IGM 1:25000 Geografiche M.Mario (OVEST)		760	3°3'0" Ovest di M.Mario
<b>Specifica</b>		<b>Quota cart.</b>	<b>Latitudine</b>
			44°36'42" N
<b>Valutazione dato</b>		<b>Quota GPS</b>	
		0	

**Note**

**Idrologia**

**Andamento**

**Percorribilità**

**Sequenza pozzi**

**Data rilevamento**

**Rilevatori**

PASTORINO

**Itinerario di accesso**

**Bibliografia**

Riferimenti a Censimenti Speciali

Informazioni aggiuntive

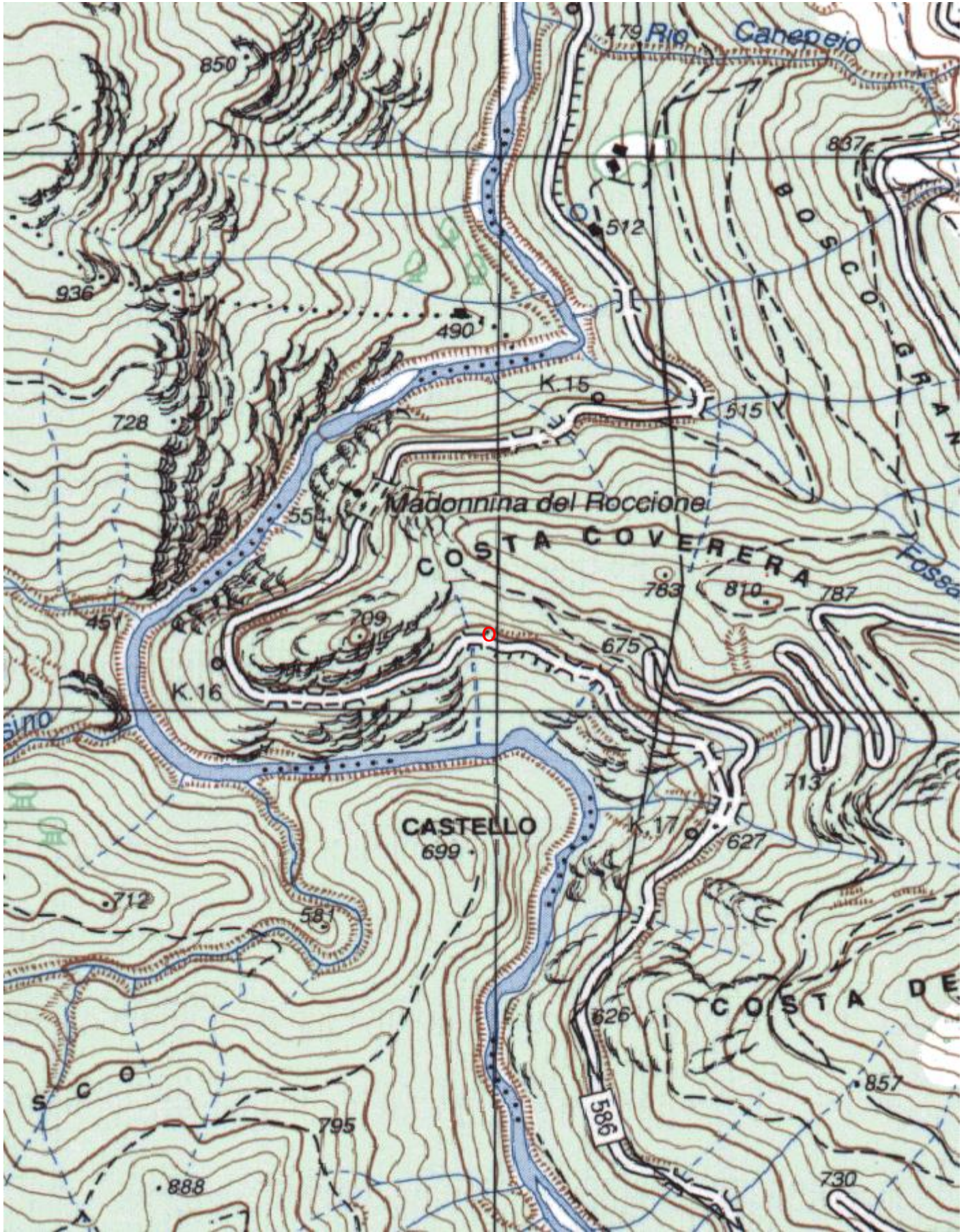
**Gruppi**

G.S.L. A. ISSEL

**Fauna**

**Modifiche**

Cartografia:



Coordinate convertte:

Geografiche WGS84: 9.402 E 44.61233 N

Chilometriche WGS84: 531897 E 4939965 N 32T