

# Catasto Speleologico Ligure



SOCIETA  
SPELEOLOGICA  
ITALIANA

## C A T A S T O delle G R O T T E D ' I T A L I A

Regione

LI

Provincia

GE

Numero

LI525

Spec.

Data aggiornamento

16/12/2014

Nome

TANA DELLA GIGIA

Sinonimi

Comune:

SORI

Località

TERIASCA

Monte

Valle

Area carsica

Terreno geologico

Età

Sviluppo reale

13

Sviluppo planimetrico

-

Estensione

-

Dislivello positivo (+)

0

Dislivello negativo (-)

5

Dislivello totale

5

Carta	Edizione	Quota alt.	Longitudine
IGM 1:25000 Geografiche M.Mario (OVEST)		280	3° 21' 15" Ovest di Monte Mario
Specifica		Quota cart.	Latitudine
			44°23'36" N
Valutazione dato		Quota GPS	
		0	

Note

Idrologia

Andamento

ORIZZONTALE

Percorribilità

Sequenza pozzi

Data rilevamento

Rilevatori

CACHIA

**Itinerario di accesso**

**Bibliografia**

Riferimenti a Censimenti Speciali

Informazioni aggiuntive

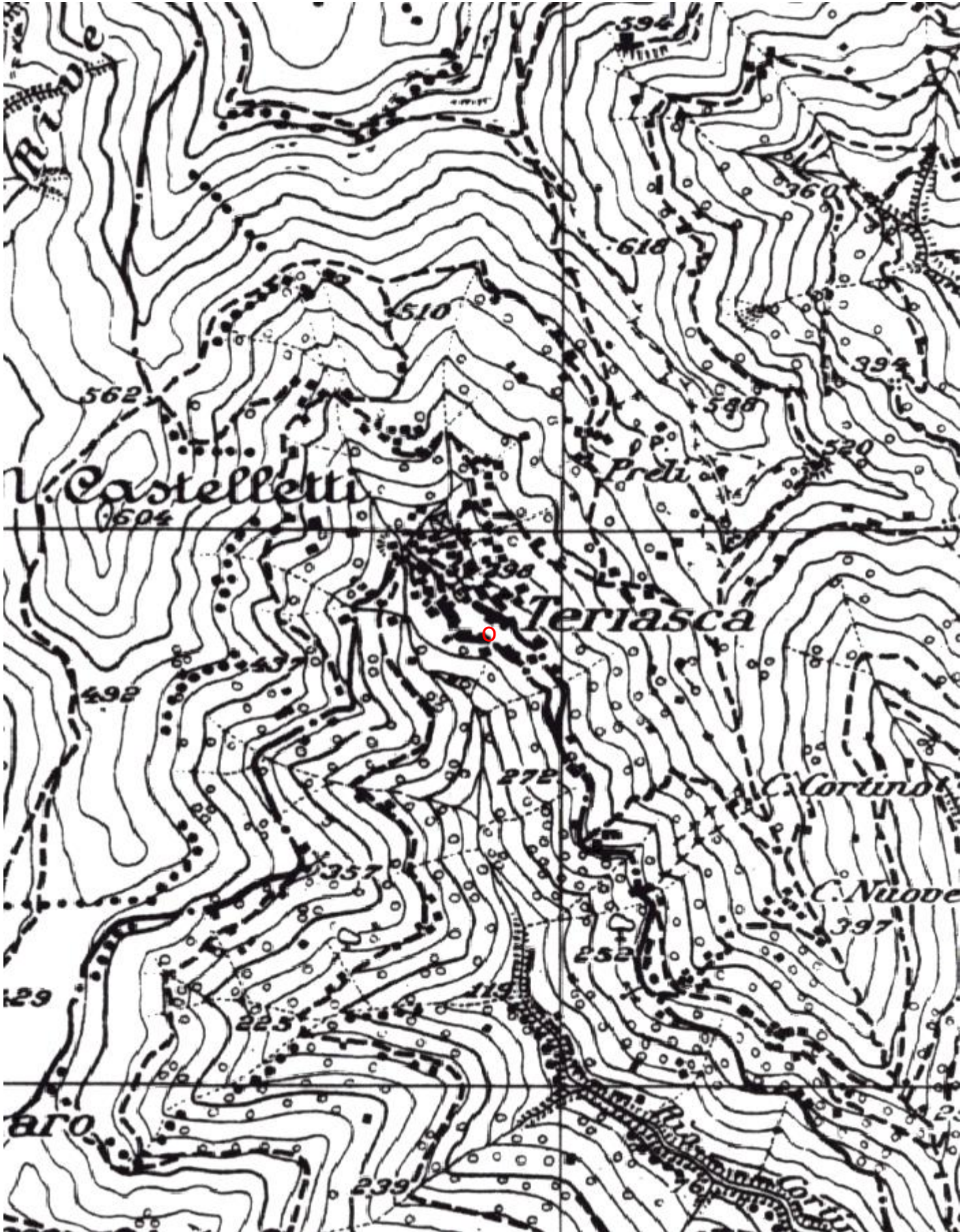
**Gruppi**

G.S.L. A. ISSEL

**Fauna**

**Modifiche**

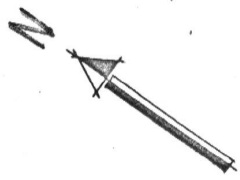
Cartografia:



Coordinate convertte:

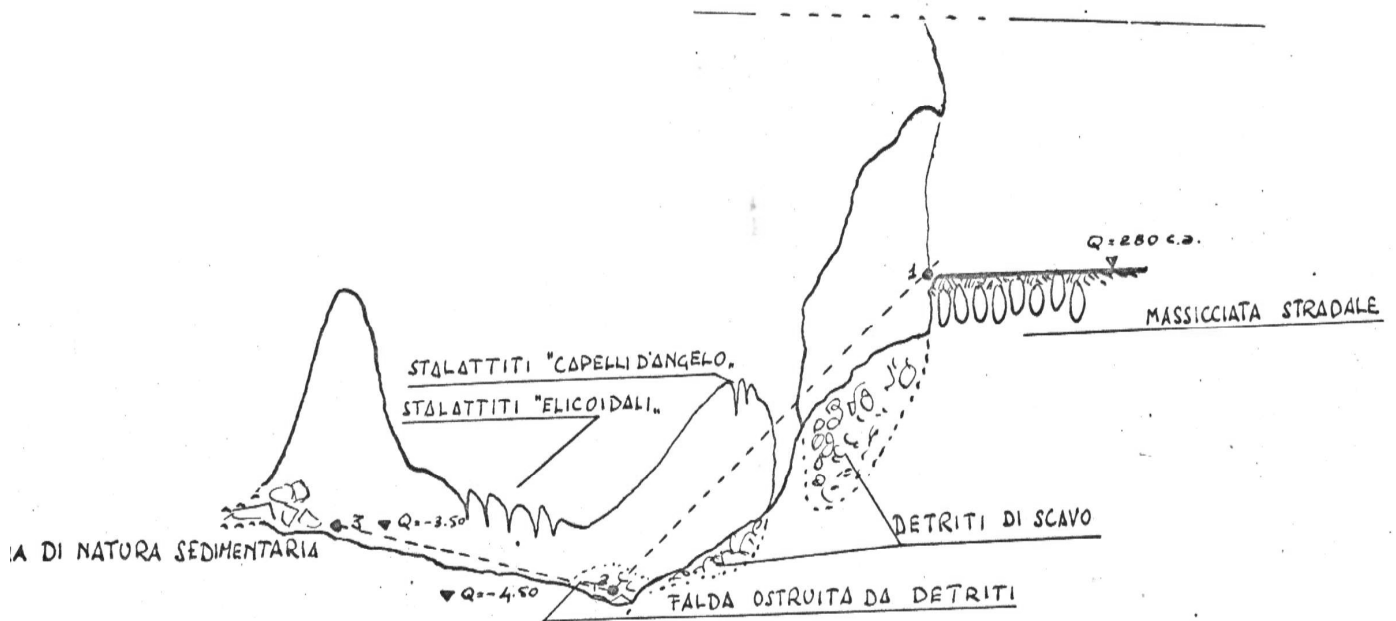
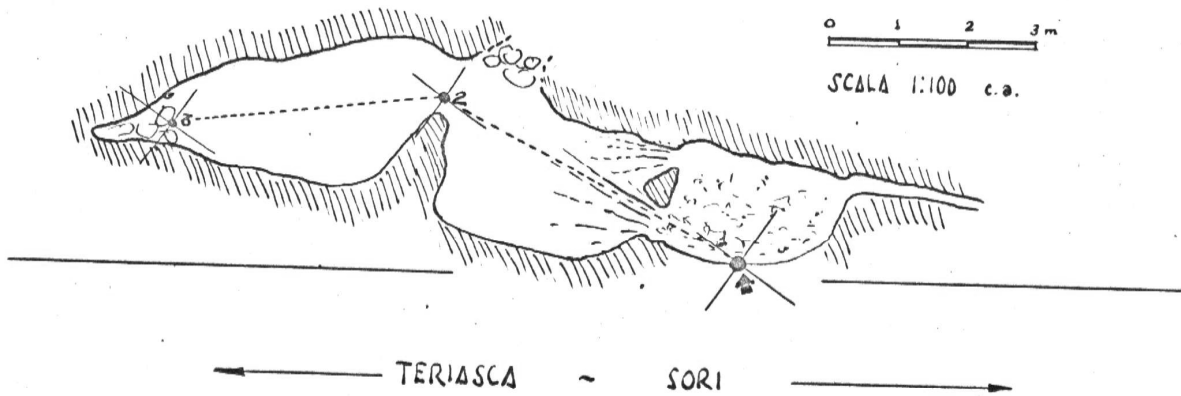
Geografiche WGS84: 9.09783 E 44.39399 N

Chilometriche WGS84: 507791 E 4915638 N 32T



# Grotta della GIGIA 535 Li.

Località TERIASCA



RILIEVO: SEVERINI CACHIA 16-4-68