

# Catasto Speleologico Ligure



SOCIETA  
SPELEOLOGICA  
ITALIANA

## C A T A S T O delle G R O T T E D ' I T A L I A

Regione

LI

Provincia

IM

Numero

LI621

Spec.

Data aggiornamento

23/11/2010

Nome

TANA DEL GUIDO

Sinonimi

V TANA DI CAGGIO

Comune :

SANREMO

Località

S.ROMOLO

Monte

MONTE CAGGIO

Valle

Area carsica

Terreno geologico

Età

Sviluppo reale

9

Sviluppo planimetrico

8.5

Estensione

-

Dislivello positivo (+)

0

Dislivello negativo (-)

-1.5

Dislivello totale

1.5

<b>Carta</b>	<b>Edizione</b>	<b>Quota alt.</b>	<b>Longitudine</b>
IGM 1:25000 Geografiche M.Mario (OVEST)		1070	4°44'38" Ovest di Monte Mario
<b>Specifica</b>		<b>Quota cart.</b>	<b>Latitudine</b>
			43°51'07" N
<b>Valutazione dato</b>		<b>Quota GPS</b>	
dato approssimato		0	

**Note**

**Idrologia**

**Andamento**

**Percorribilità**

**Sequenza pozzi**

**Data rilevamento**

**Rilevatori**

#### Descrizione

La cavità, con un'ampia apertura sub quadrangolare si sviluppa con una stanzetta su asse NNE, lunga ca. 3 m...Sulla sinistra uno stretto passaggio discendente immette in un angusto cunicolo (direzione WSW)...: prima in leggera pendenza, quindi bruscamente ascendente immettendo (strettoia) in una saletta subcircolare cosparsa di pietrame, soffitto ascendente chiuso da due grandi blocchi di arenaria

#### Itinerario di accesso

Da San Romolo seguire la rotabile per Perinaldo sino al Colle dei Termini di Baiardo: quindi prendere la mulattiera verso SO. Salendo al cupolotto terminale del Monte Caggio sulla sinistra si apre una vallecola tettonica.

#### Bibliografia

Riferimenti a Censimenti Speciali

Informazioni aggiuntive

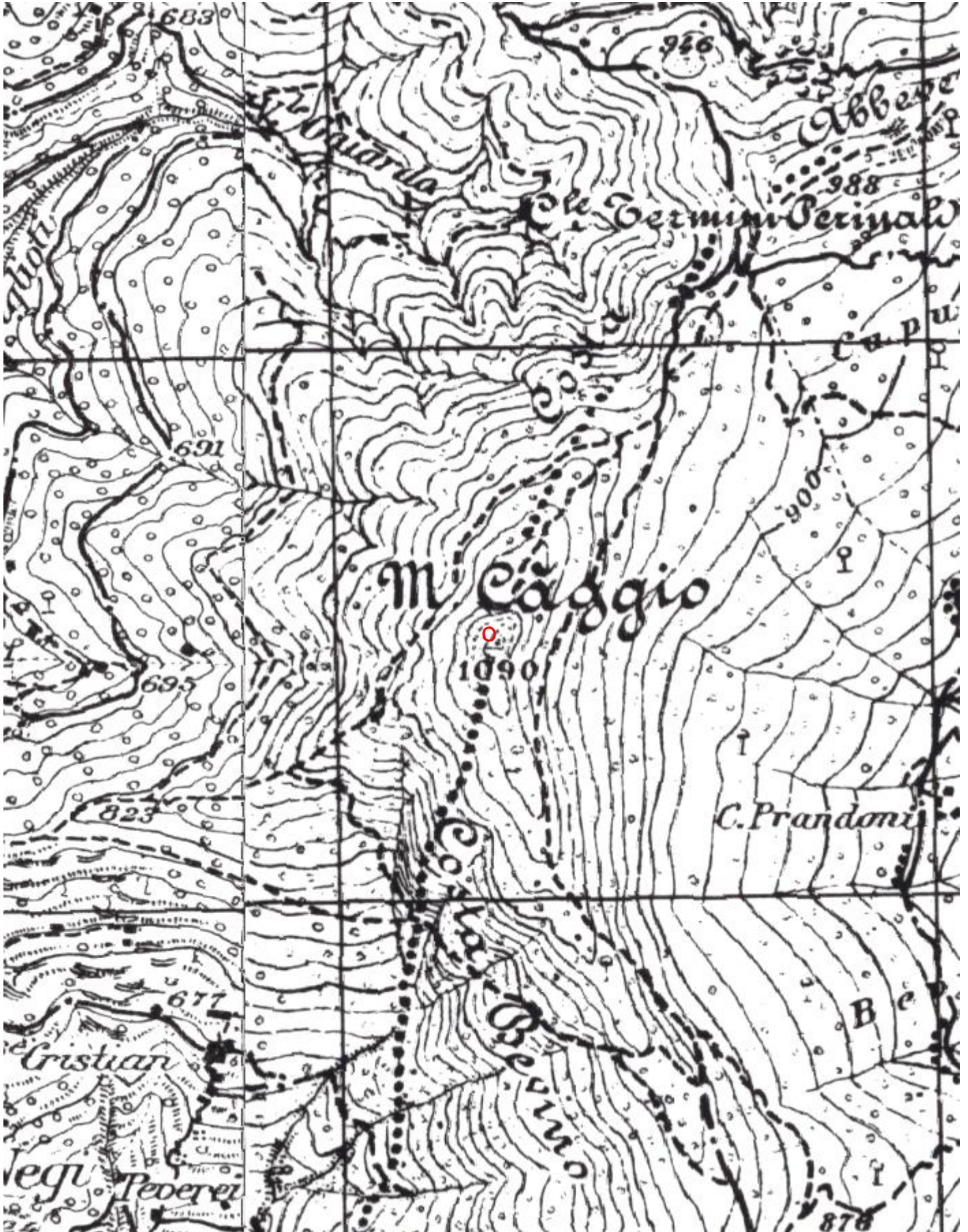
**Gruppi**

GRUPPO SPELEOLOGICO IMPERIESE C.A.I.

**Fauna**

**Modifiche**

Cartografia:



Coordinate convertte:

Geografiche WGS84: 7.70806 E 43.85258 N

Chilometriche WGS84: 396163 E 4856311 N 32T