

# Catasto Speleologico Ligure



SOCIETÀ  
SPELEOLOGICA  
ITALIANA

## C A T A S T O delle G R O T T E D ' I T A L I A

Regione

LI

Provincia

IM

Numero

LI772

Spec.

Data aggiornamento

30/11/2010

Nome

GROTTICELLA PRESSO LA TANA DI SAN MARTINO

Sinonimi

Comune :

DIANO ARENTINO

Località

EVIGNO - SAN MARTINO

Monte

Valle

Area carsica

Terreno geologico

Età

Sviluppo reale

11.7

Sviluppo planimetrico

11

Estensione

10

Dislivello positivo (+)

0

Dislivello negativo (-)

2.5

Dislivello totale

2.5

Carta	Edizione	Quota alt.	Longitudine
IGM 1:25000 Geografiche M.Mario (OVEST)		473	4°25'19" Ovest di Monte Mario
Specifica		Quota cart.	Latitudine
			43°58'03.5" N
Valutazione dato		Quota GPS	
		1901	

Note

REVISIONE CATASTALE 1995  
RILIEVO

Idrologia

dry

Andamento

SEMPLICE ORIZZONTALE

Percorribilità

SEMPRE

Sequenza pozzi

Data rilevamento

Rilevatori

CALANDRI G., GRIPPA C.

#### Descrizione

Ingresso sub circolare con pareti lisce, scarsamente intaccate da processi termoclastici: immette in un condotto di 8 m (prima sub orizzontale, poi in leggera discesa), da ellittico a sub circolare (largh. tra 70 cm e 1 m), a pareti levigate (con scarse microforme di erosione-corrosione) e modestissimi depositi calcitici) che evidenziano una genesi freatica. Il pavimento, inizialmente costituito da terriccio con minuti clastici, è quindi costituito da un deposito stalagmitico.

Dopo 8 m (punto 2 del rilievo, dove si evidenzia nettamente la morfologia di condotto a pressione) uno scalino di ca 1 m, immette in un vacuo, anch'esso di erosione-corrosione idrica, su frattura SE-NW ca, quasi ortogonale al condotto di ingresso.

In direzione NW il vacuo, alto ca 1,5 m, è caratterizzato da un pendio con un potente deposito di clastici eterometrici a spigoli vivi. In volta crostelli e depositi calcitici stalattitici centimetrici.

In direzione opposta si risale uno stretto condotto, con depositi calcitici, allungato lungo il piano di frattura, con ??.

La cavità è un relitto freatico pre quaternario.

**Itinerario di accesso**

**Bibliografia**

Riferimenti a Censimenti Speciali

Informazioni aggiuntive

REVISIONE CATASTALE 1995  
RILIEVO

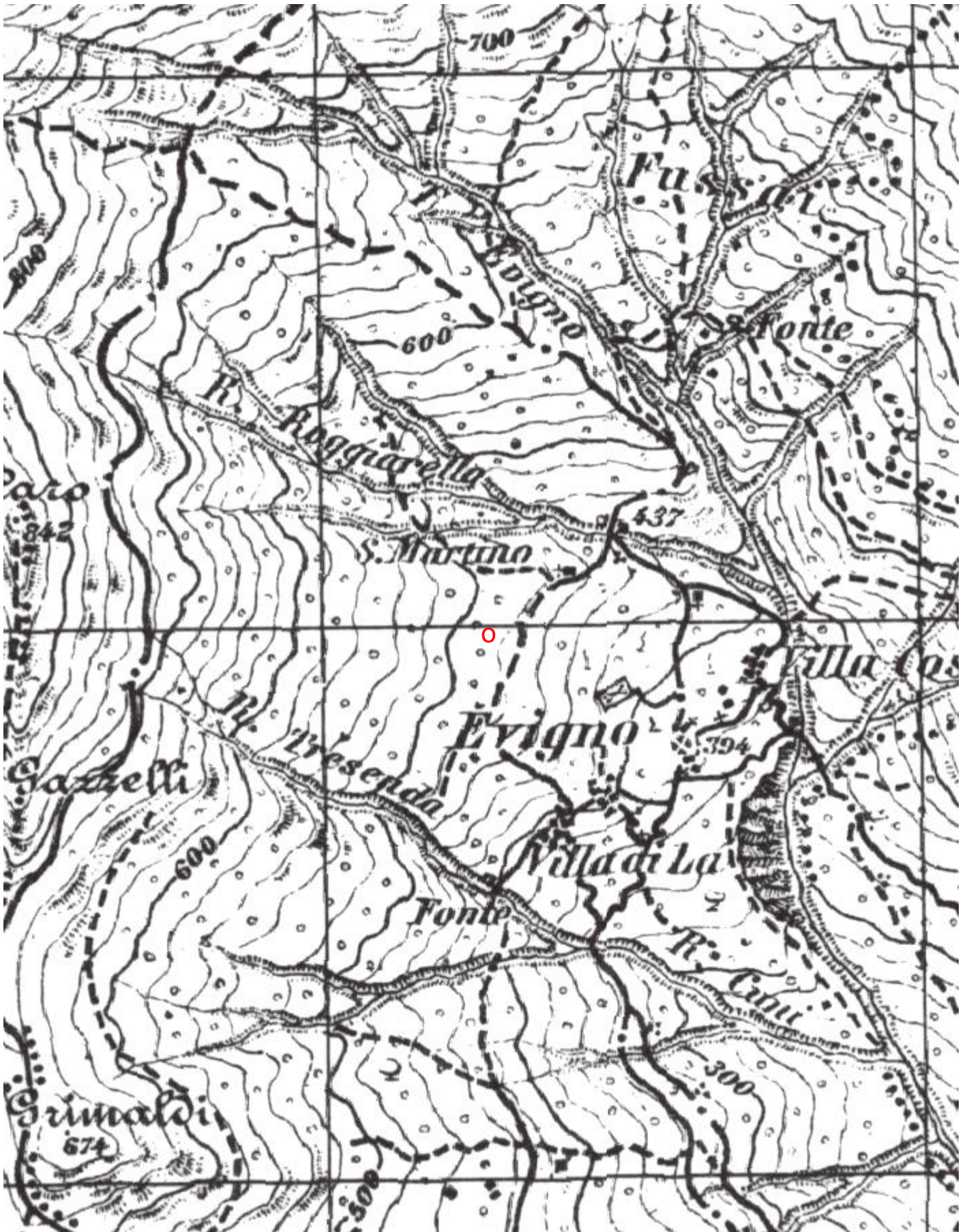
**Gruppi**

GRUPPO SPELEOLOGICO IMPERIESE C.A.I.

**Fauna**

**Modifiche**

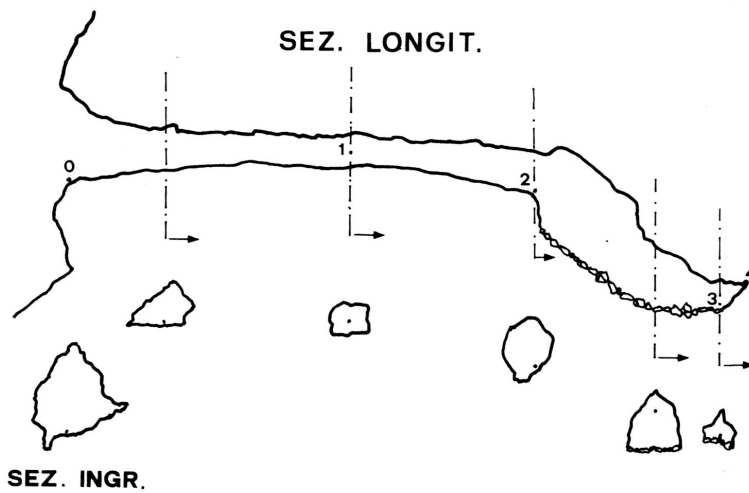
Cartografia:



Coordinate convertite:

Geografiche WGS84: 8.03002 E 43.96828 N

Chilometriche WGS84: 422191 E 4868807 N 32T



772 Li/IM

GROTTICELLA PRESSO LA TANA DI S. MARTINO

(DIANO ARENTINO)

RIL: G. CALANDRI - C. GRIPPA - G. S. I. - 20-2-97

