

Catasto Speleologico Ligure



SOCIETÀ
SPELEOLOGICA
ITALIANA

C A T A S T O delle G R O T T E D ' I T A L I A

Regione

LI

Provincia

GE

Numero

LI9

Spec.

Data aggiornamento

03/02/2014

Nome

TRE TANNE

Sinonimi

TRE TANE, GROTTA DELLE

Comune:

CAMPOMORONE

Località

ISOVERDE

Monte

Valle

Area carsica

Terreno geologico

Età

Sviluppo reale

-

Sviluppo planimetrico

23

Estensione

-

Dislivello positivo (+)

0

Dislivello negativo (-)

-5

Dislivello totale

5

Carta	Edizione	Quota alt.	Longitudine
IGM 1:25000 Geografiche M.Mario (OVEST)		380	3°35'35" Ovest di Monte Mario
Specifica		Quota cart.	Latitudine
			44°32'16" N
Valutazione dato		Quota GPS	
		0	

Note

GROTTA NON PIU ESISTENTE DISTRUTTA DALLA CAVA
RILIEVO

Idrologia

Andamento

Percorribilità

Sequenza pozzi

Data rilevamento

Rilevatori

DINALE G.

Itinerario di accesso

Bibliografia

Riferimenti a Censimenti Speciali

Informazioni aggiuntive

GROTTA NON PIU ESISTENTE DISTRUTTA DALLA CAVA
RILIEVO

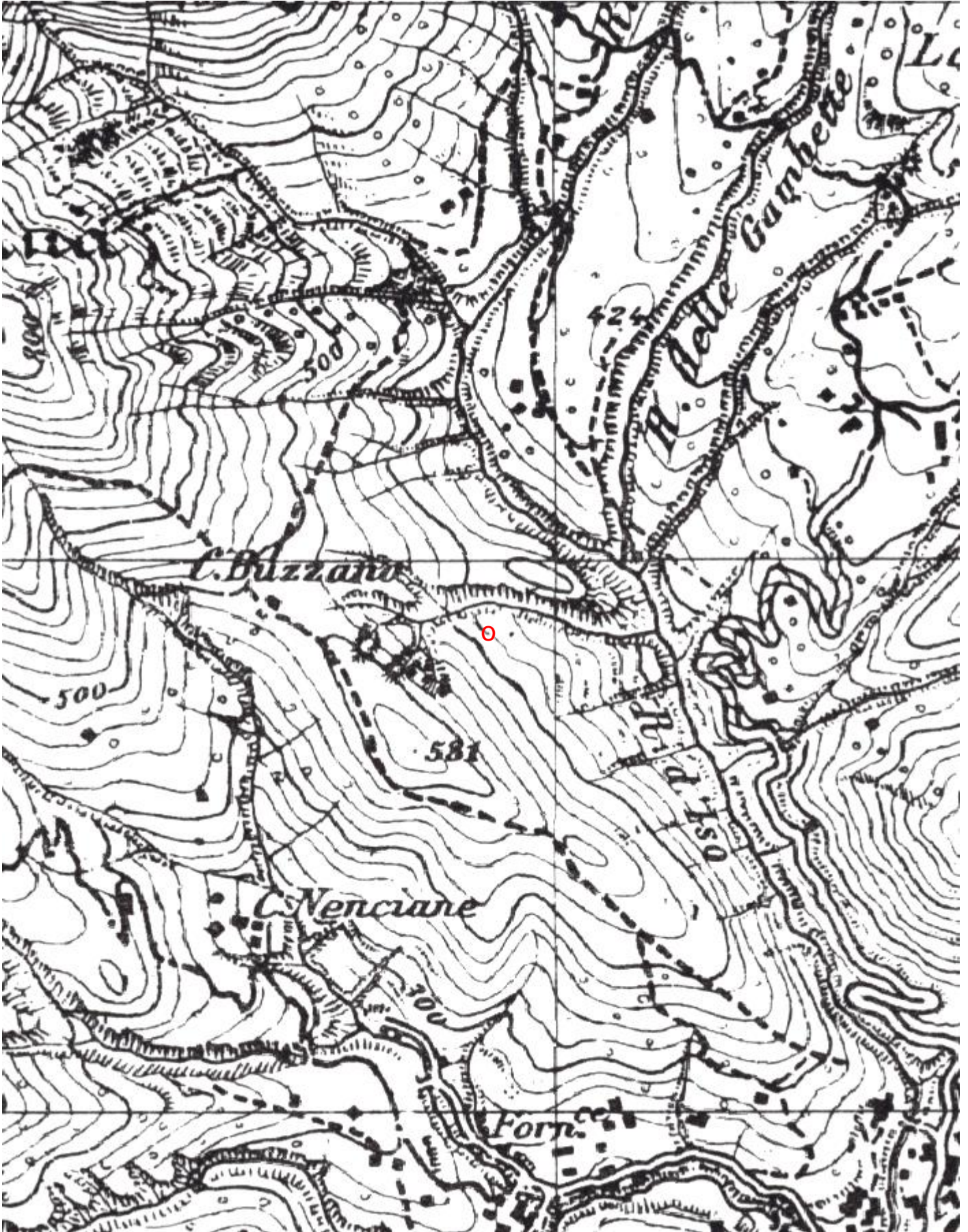
Gruppi

G.S.L. A. ISSEL

Fauna

Modifiche

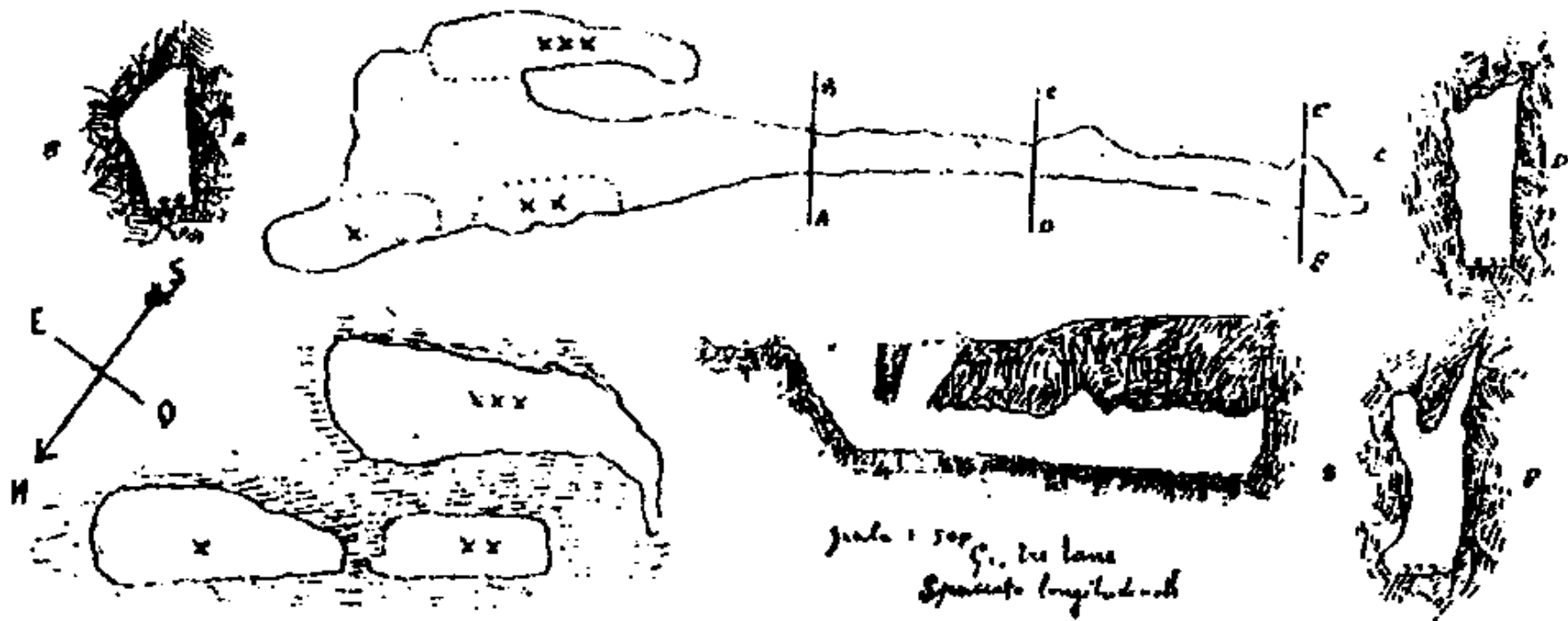
Cartografia:



Coordinate convertte:

Geografiche WGS84: 8.85893 E 44.53843 N

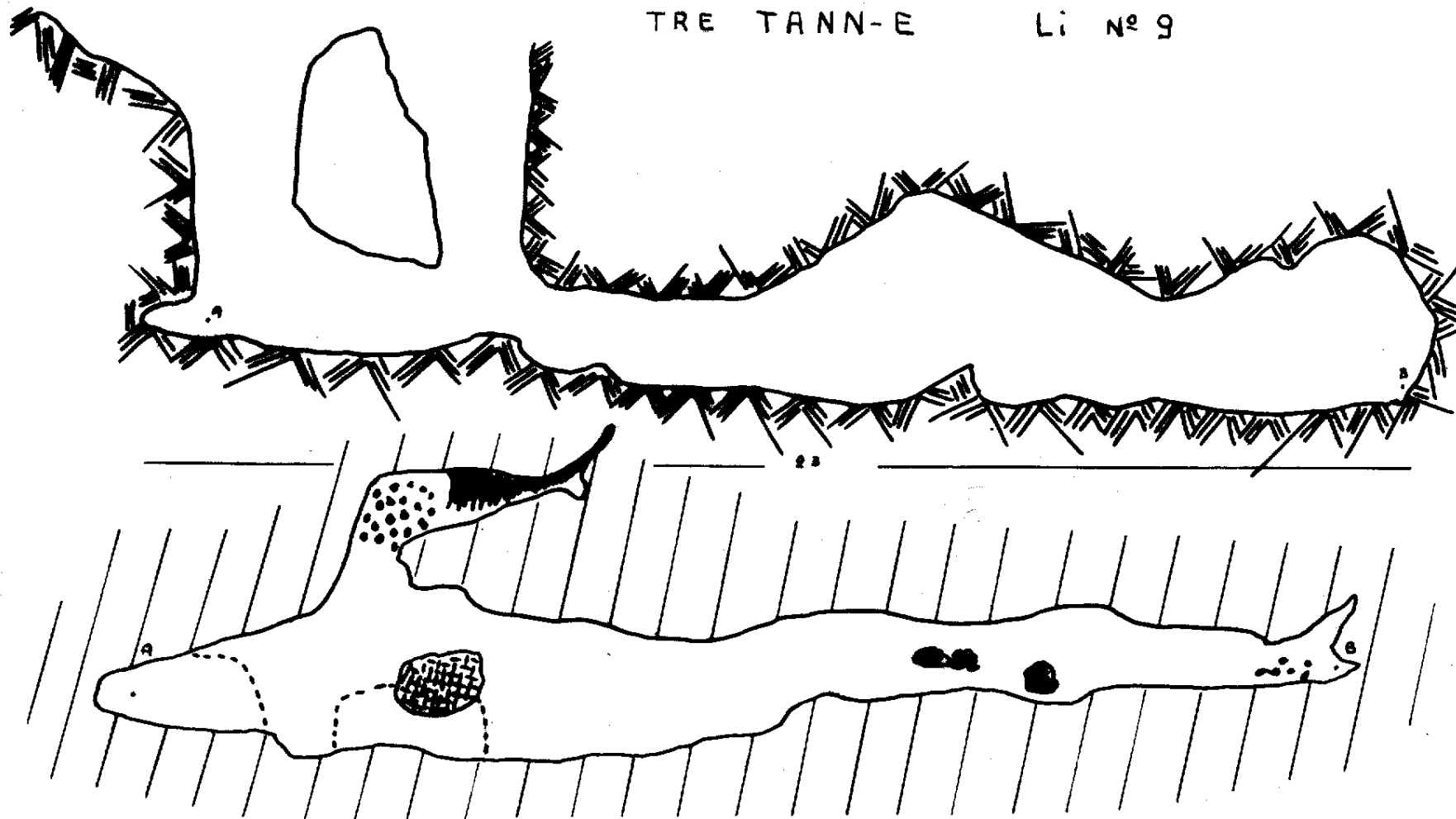
Chilometriche WGS84: 488793 E 4931688 N 32T



GROTTA DELLE TRE TANE (ISOVERDE)
SCALA: PIANTA e SEZIONI TRASV. 1:200; SEZ. LONG. 1:500

TRE TANN-E

Li. N° 9



RILIEVO IMPORTATO AUTOMATICAMENTE TRA QUELLI SCANSIONATI.