

# Catasto Speleologico Ligure



SOCIETA  
SPELEOLOGICA  
ITALIANA

## C A T A S T O delle G R O T T E D ' I T A L I A

Regione

LI

Provincia

SV

Numero

LI924

Spec.

Data aggiornamento

13/07/2010

Nome

GROTTA DEL PASTORELLO

Sinonimi

Comune:

BARDINETO

Località

Monte

Valle

Area carsica

Terreno geologico

SPM

Età

Sviluppo reale

10

Sviluppo planimetrico

-

Estensione

-

Dislivello positivo (+)

0

Dislivello negativo (-)

0

Dislivello totale

0

Carta	Edizione	Quota alt.	Longitudine
IGM 1:25000 Geografiche M.Mario (OVEST)		780	4°18'11" Ovest di M.Mario
Specifica		Quota cart.	Latitudine
			44°11'32" N
Valutazione dato		Quota GPS	
		0	

Note

RILIEVO

Idrologia

Andamento

Percorribilità

Sequenza pozzi

Data rilevamento

Rilevatori

**Itinerario di accesso**

**Bibliografia**

Riferimenti a Censimenti Speciali

Informazioni aggiuntive

RILIEVO

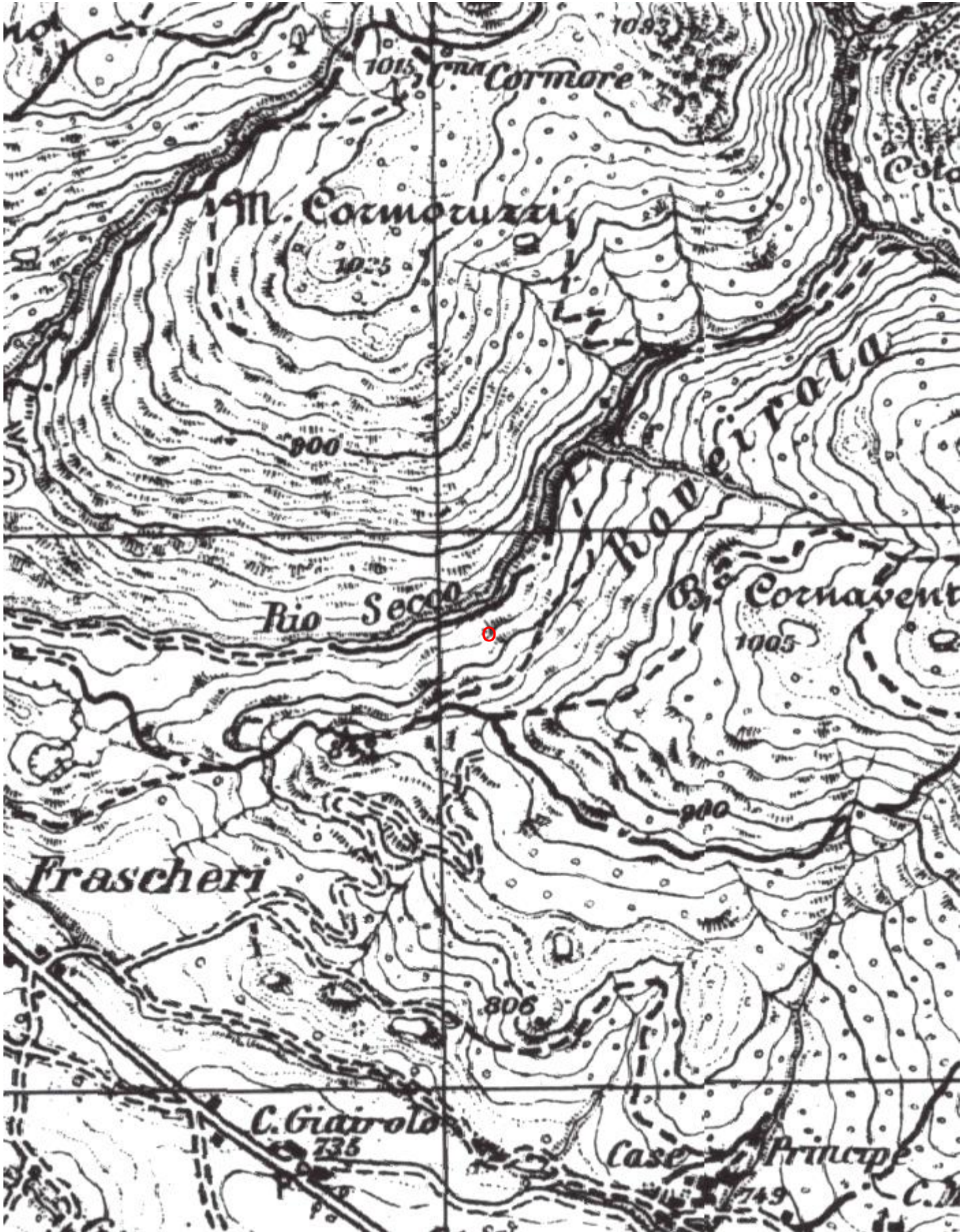
**Gruppi**

GRUPPO GROTTA GENOVA

**Fauna**

**Modifiche**

Cartografia:



Coordinate convertite:

Geografiche WGS84: 8.14891 E 44.19287 N

Chilometriche WGS84: 431986 E 4893647 N 32T