

Catasto Speleologico Ligure



SOCIETÀ
SPELEOLOGICA
ITALIANA

C A T A S T O delle G R O T T E D ' I T A L I A

Regione

LI

Provincia

SP

Numero

LI1268

Spec.

Data aggiornamento

26/04/2018

Nome

GROTTA SOTTO L'ACQUEDOTTO DI OSSEGNA

Sinonimi

Comune:

MAISSANA

Località

RIO LAGORARA

Monte

Valle

Area carsica

Terreno geologico

CAL

Età

Sviluppo reale

-

Sviluppo planimetrico

-

Estensione

-

Dislivello positivo (+)

Dislivello negativo (-)

Dislivello totale

| | | | |
|---|-----------------|--------------------|---------------------------------|
| Carta | Edizione | Quota alt. | Longitudine |
| IGM 1:25000 Geografiche M.Mario (OVEST) | | | 2°53'57.1" Ovest di Monte Mario |
| Specifica | | Quota cart. | Latitudine |
| | | | 44°21'53.6" N |
| Valutazione dato | | Quota GPS | |
| | | | |

Note

la 1268 GROTTA SOTTO L'ACQUEDOTTO DI OSSEGNA era sta sovrascritta con la RISORGENZA PALAZZOLO per errore da ASG e pubblicata sul proprio bollettino.
Aprile 2018 è stata ripristinata secondo la scheda ISSEL ed è stato dato il numero 2082 alla risorgenza di Palazzolo.

Idrologia

Andamento

Percorribilità

Sequenza pozzi

Data rilevamento

Rilevatori

ISSEL

Itinerario di accesso

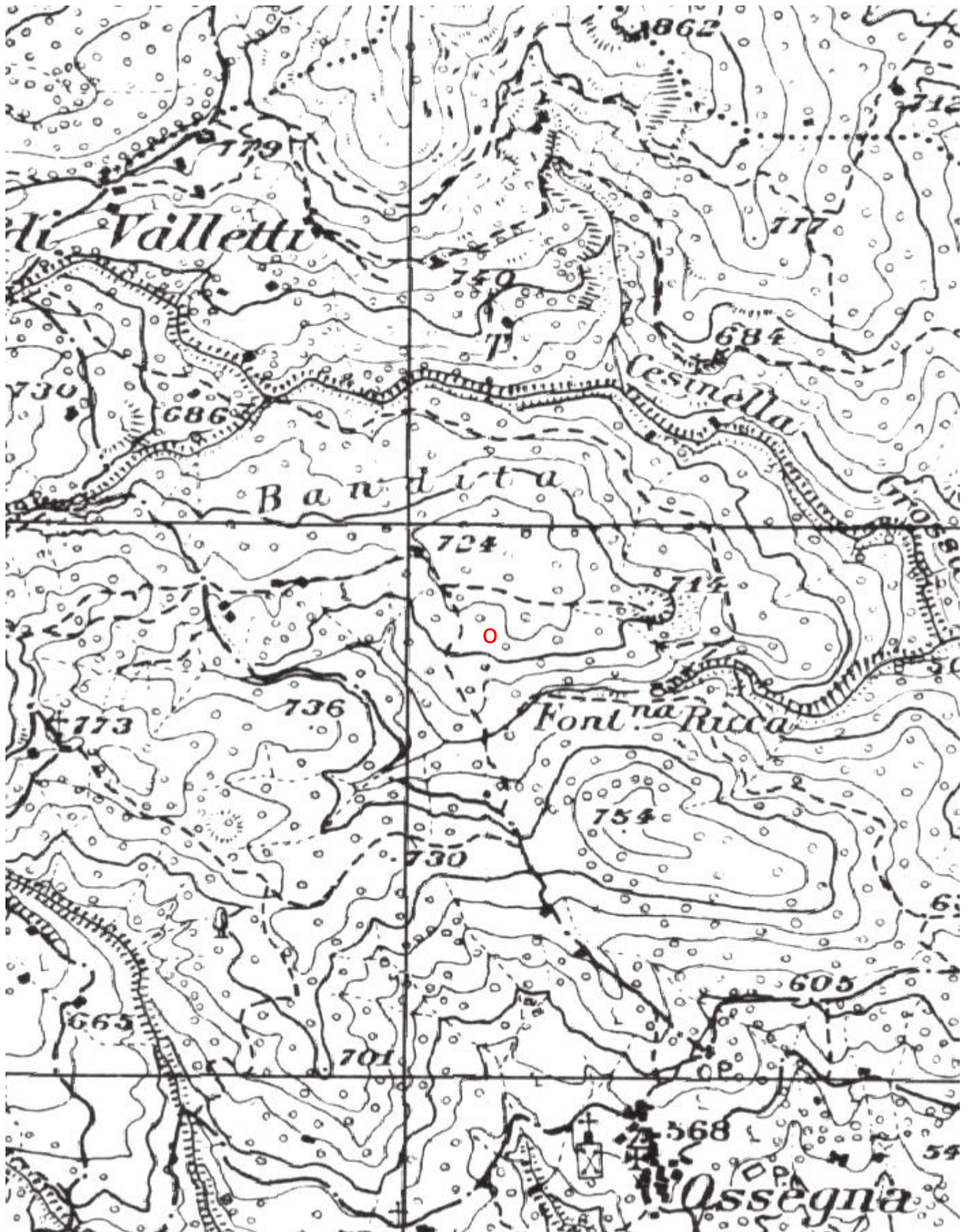
Bibliografia

Riferimenti a Censimenti Speciali

Informazioni aggiuntive

la 1268 GROTTA SOTTO L'ACQUEDOTTO DI OSSEGNA era sta sovrascritta con la RISORGENZA PALAZZOLO per errore da ASG e pubblicata sul proprio bollettino. Aprile 2018 è stata ripristinata secondo la scheda ISSEL ed è stato dato il numero 2082 alla risorgenza di Palazzolo.

Cartografia:



Coordinate convertte:

Geografiche WGS84: 9.55282 E 44.36555 N

Chilometriche WGS84: 544049 E 4912623 N 32T