

# Catasto Speleologico Ligure



SOCIETÀ  
SPELEOLOGICA  
ITALIANA

## C A T A S T O delle G R O T T E D ' I T A L I A

Regione

LI

Provincia

IM

Numero

LI1518

Spec.

Data aggiornamento

04/10/2010

Nome

TANA E 24

Sinonimi

Comune :

PIGNA

Località

Monte

MONTE PIETRAVECCHIA

Valle

Area carsica

Terreno geologico

Età

Sviluppo reale

12

Sviluppo planimetrico

10

Estensione

-

Dislivello positivo (+)

8

Dislivello negativo (-)

4

Dislivello totale

12

<b>Carta</b>	<b>Edizione</b>	<b>Quota alt.</b>	<b>Longitudine</b>
IGM 1:25000 Geografiche M.Mario (OVEST)		1700	4°47'13" Ovest di Monte Mario
<b>Specifica</b>		<b>Quota cart.</b>	<b>Latitudine</b>
		0	43°59'03".5 N
<b>Valutazione dato</b>		<b>Quota GPS</b>	
		0	

**Note**

DATI DA PUBBLICAZIONE "PIETRAVECCHIA"  
AGGIORNAMENTO AL CATASTO SPELEOLOGICO LIGURE CAVITA' DELL'IMPERIESE DAL N.1501 AL N.1600 LI/IM

**Idrologia**

**Andamento**

**Percorribilità**

**Sequenza pozzi**

**Data rilevamento**

**Rilevatori**

CALANDRI G.

**Itinerario di accesso**

**Bibliografia**

Riferimenti a Censimenti Speciali

Informazioni aggiuntive

DATI DA PUBBLICAZIONE "PIETRAVECCHIA"  
AGGIORNAMENTO AL CATASTO SPELEOLOGICO LIGURE CAVITA  
DELL'IMPERIESE DAL N.1501 AL N.1600 LI/IM

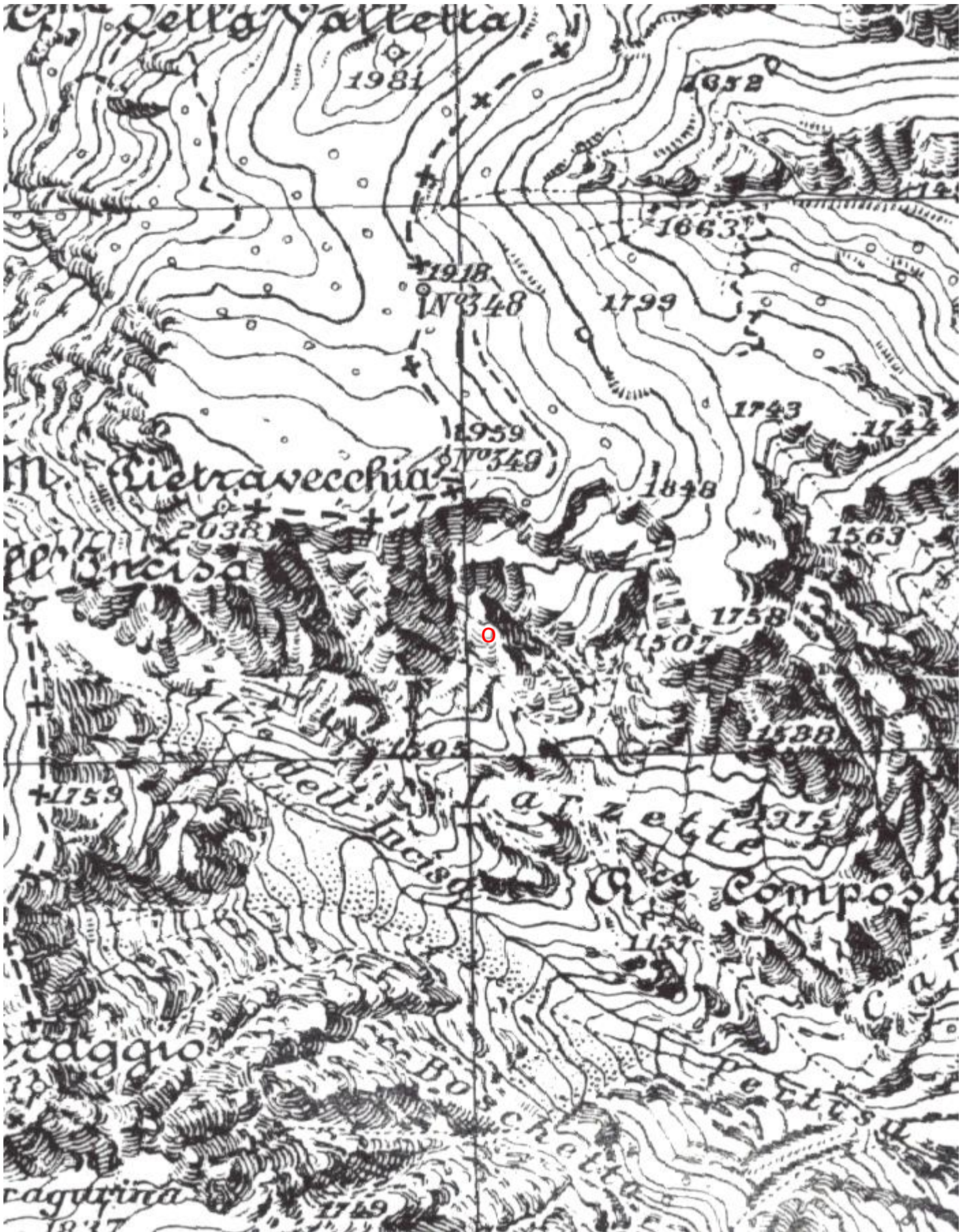
**Gruppi**

G.S.IMPERIESE

**Fauna**

**Modifiche**

Cartografia:



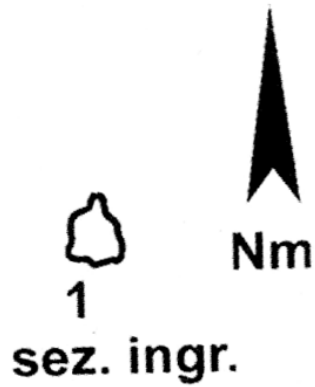
Coordinate convertite:

Geografiche WGS84: 7.665 E 43.98481 N

Chilometriche WGS84: 392940 E 4871052 N 32T

# TANA E 24

1518 Li/IM



Pianta

