

Catasto Speleologico Ligure



SOCIETA
SPELEOLOGICA
ITALIANA

C A T A S T O delle G R O T T E D ' I T A L I A

Regione

LI

Provincia

IM

Numero

LI1530

Spec.

Data aggiornamento

28/09/2010

Nome

POZZETTO E 36

Sinonimi

Comune :

PIGNA

Località

Monte

MONTE PIETRAVECCHIA

Valle

Area carsica

Terreno geologico

Età

Sviluppo reale

20

Sviluppo planimetrico

15

Estensione

-

Dislivello positivo (+)

0

Dislivello negativo (-)

9

Dislivello totale

9

Carta	Edizione	Quota alt.	Longitudine
IGM 1:25000 Geografiche M.Mario (OVEST)		1840	4°47'10".5 Ovest di Monte Mario
Specifica		Quota cart.	Latitudine
		0	43°59'49" N
Valutazione dato		Quota GPS	
		0	

Note

AGGIORNAMENTO AL CATASTO SPELEOLOGICO LIGURE CAVITA' DELL'IMPERIESE DAL N.1501 AL N.1600 LI/IM RILIEVO

Idrologia

Andamento

Percorribilità

Sequenza pozzi

Data rilevamento

Rilevatori

PASTORELLI A., VOGEL D.

Itinerario di accesso

Bibliografia

Riferimenti a Censimenti Speciali

Informazioni aggiuntive

AGGIORNAMENTO AL CATASTO SPELEOLOGICO LIGURE CAVITA
DELL'IMPERIESE DAL N.1501 AL N.1600 LI/IM
RILIEVO

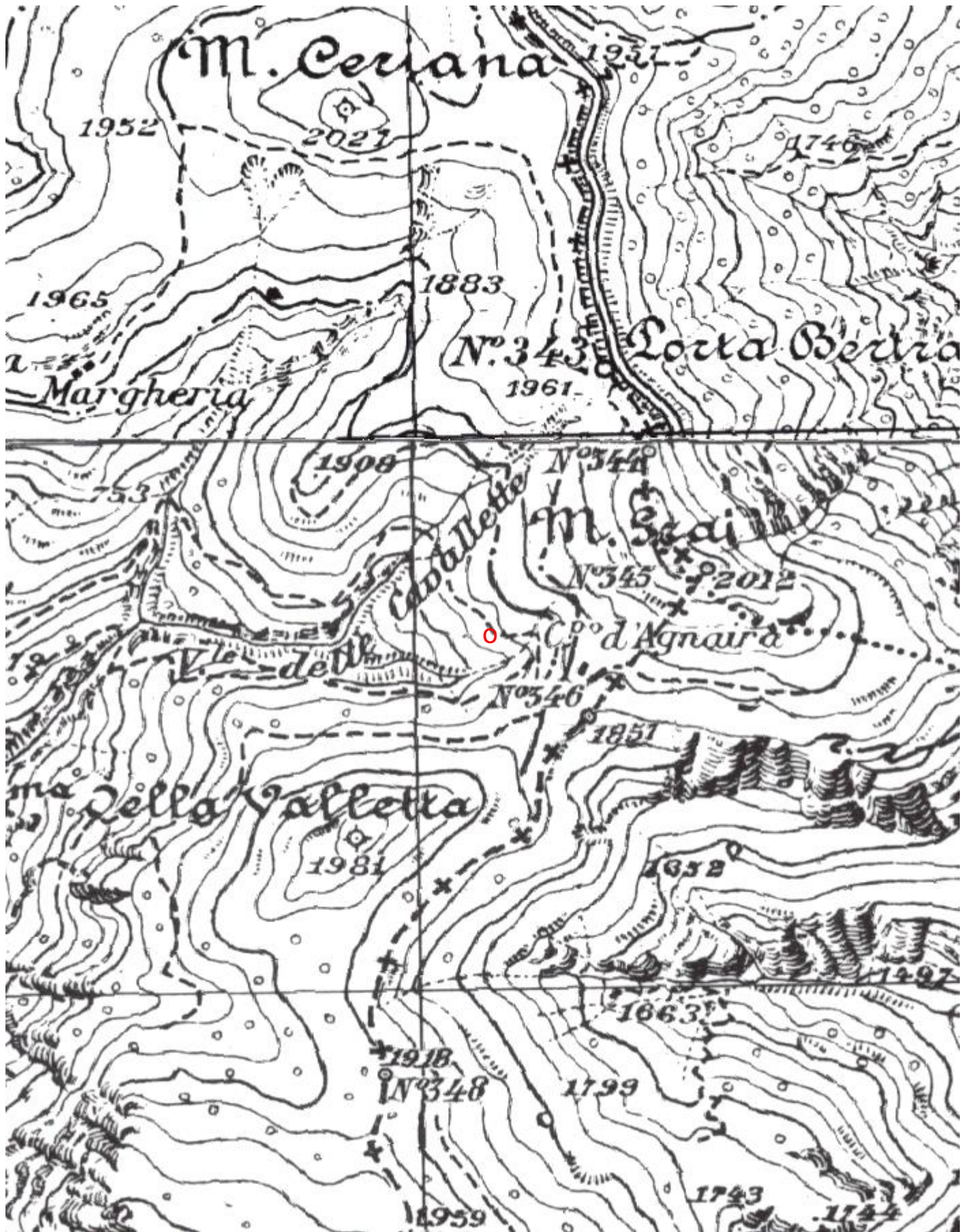
Gruppi

SPELEO CLUB SANREMO

Fauna

Modifiche

Cartografia:

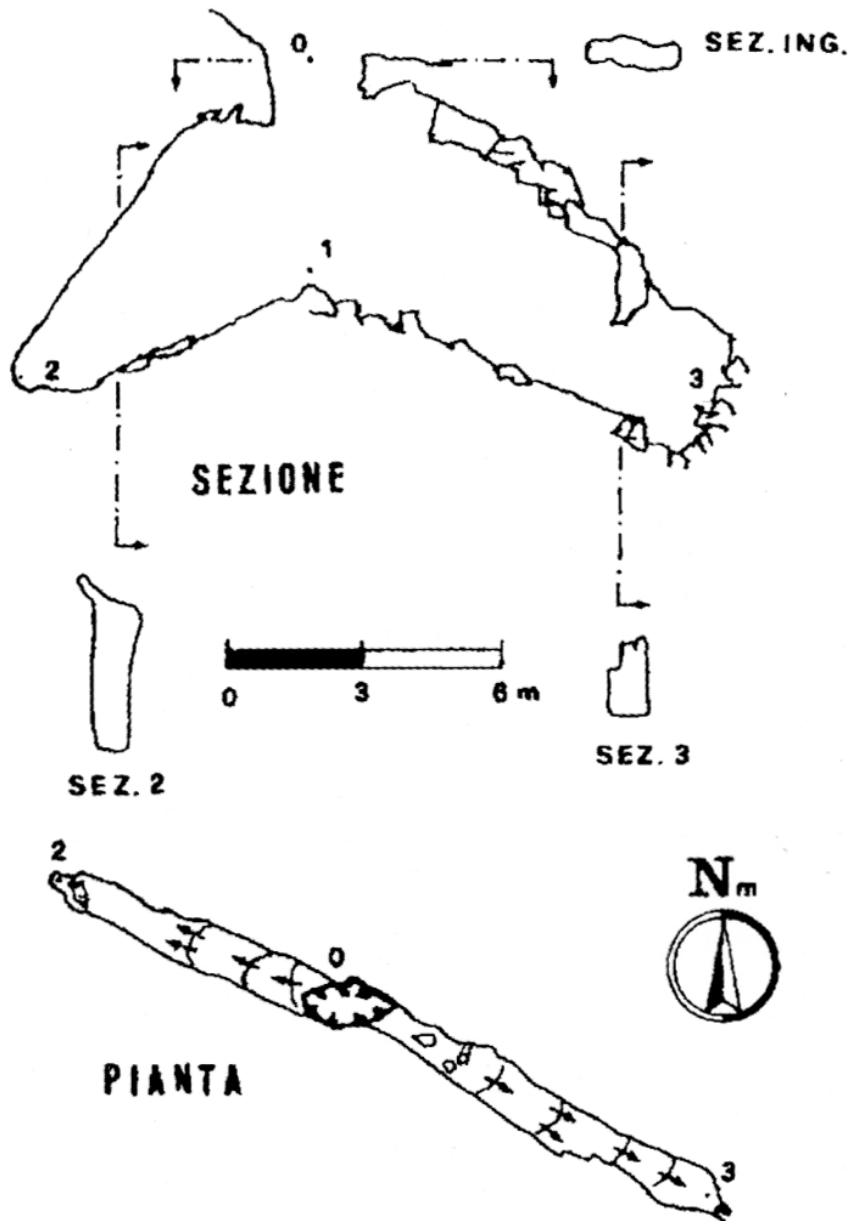


Coordinate convertte:

Geografiche WGS84: 7.66583 E 43.99759 N

Chilometriche WGS84: 393030 E 4872470 N 32T

E 36 M.te Pietravecchia



Rilievo S.C.S. 1998

Pastorelli A. Vogel D.