

Catasto Speleologico Ligure



SOCIETÀ
SPELEOLOGICA
ITALIANA

C A T A S T O delle G R O T T E D ' I T A L I A

Regione

LI

Provincia

IM

Numero

LI1541

Spec.

Data aggiornamento

28/09/2010

Nome

POZZO SOPRA POGGIO TENARDA

Sinonimi

Comune:

PIGNA

Località

Monte

MONTE CORMA

Valle

Area carsica

Terreno geologico

Età

Sviluppo reale

45

Sviluppo planimetrico

10

Estensione

-

Dislivello positivo (+)

0

Dislivello negativo (-)

19

Dislivello totale

19

Carta	Edizione	Quota alt.	Longitudine
IGM 1:25000 Geografiche M.Mario (OVEST)		1470	4°45'54" Ovest di Monte Mario
Specifica		Quota cart.	Latitudine
		0	43°58'53" n
Valutazione dato		Quota GPS	
		0	

Note

AGGIORNAMENTO AL CATASTO SPELEOLOGICO LIGURE CAVITA' DELL'IMPERIESE DAL N.1501 AL N.1600 LI/IM

Idrologia

Andamento

Percorribilità

Sequenza pozzi

Data rilevamento

Rilevatori

SASSO L., GRIPPA C.

Itinerario di accesso

Bibliografia

Riferimenti a Censimenti Speciali

Informazioni aggiuntive

AGGIORNAMENTO AL CATASTO SPELEOLOGICO LIGURE CAVITA
DELL'IMPERIESE DAL N.1501 AL N.1600 LI/IM

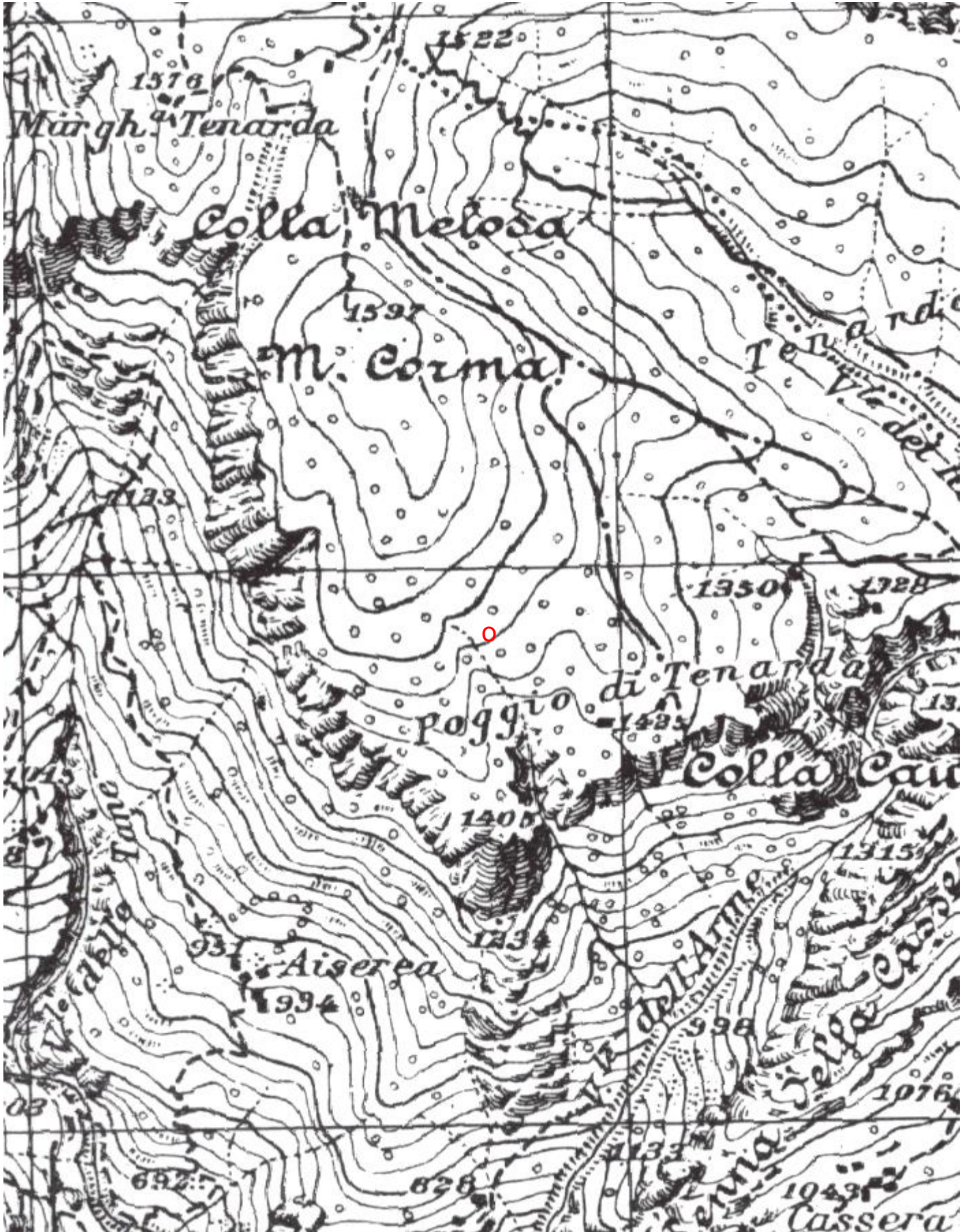
Gruppi

G.S.IMPERIESE

Fauna

Modifiche

Cartografia:

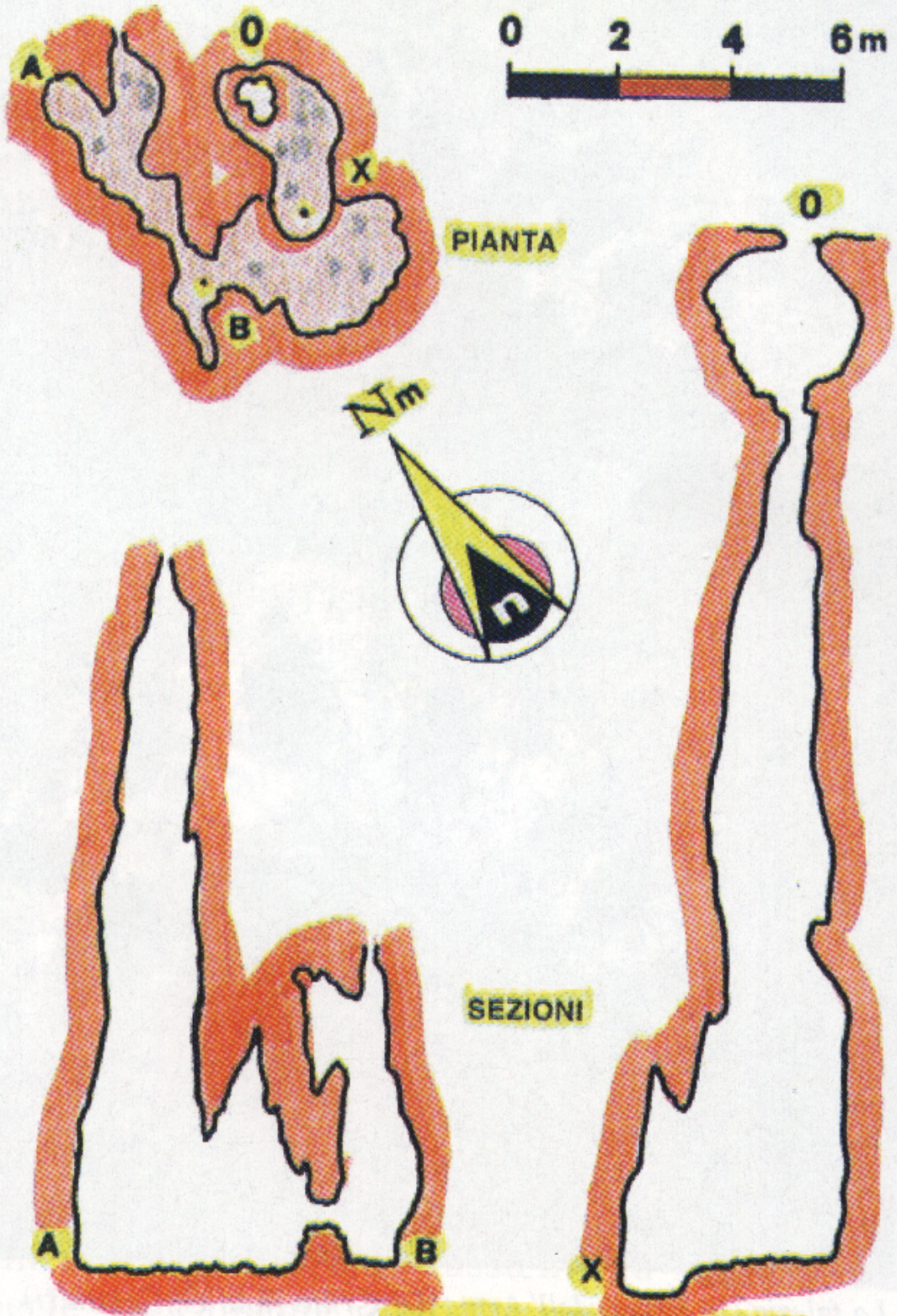


Coordinate convertite:

Geografiche WGS84: 7.68695 E 43.98203 N

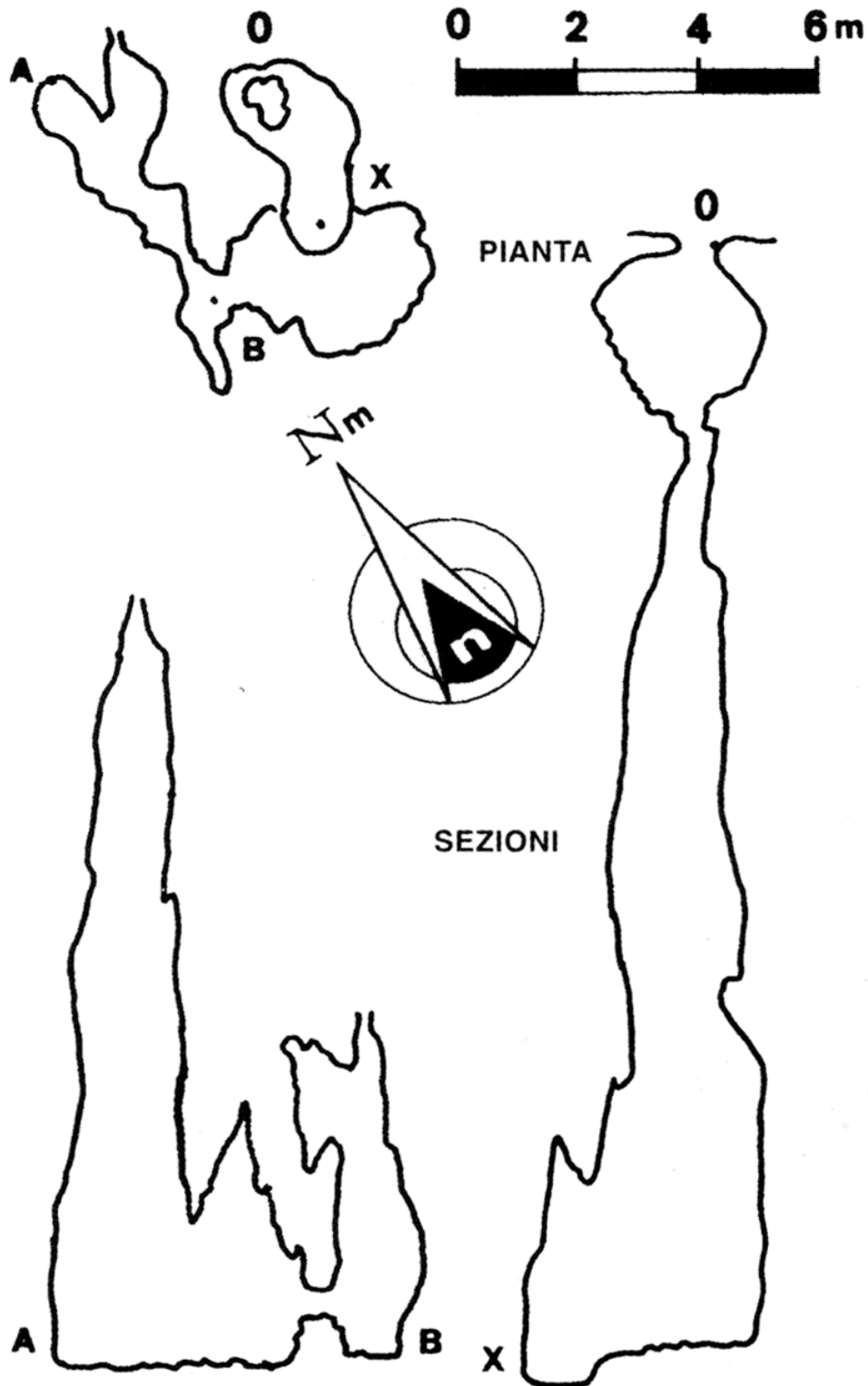
Chilometriche WGS84: 394695 E 4870715 N 32T

**POZZO SOPRA POGGIO TENARDA
1541 LI/IM (PIGNA, IM)**



Ril. L. Sasso, C. Grippa, GSI 1993

POZZO SOPRA POGGIO TENARDA
1541 LI/IM (PIGNA, IM)



Ril. L. Sasso, C. Grippa, GSI 1993