

Catasto Speleologico Ligure



SOCIETÀ
SPELEOLOGICA
ITALIANA

C A T A S T O delle G R O T T E D ' I T A L I A

Regione

LI

Provincia

IM

Numero

LI1591

Spec.

Data aggiornamento

31/08/2018

Nome

GROTTICELLA DEL TUFO

Sinonimi

Comune :

BORGHETTO D'ARROSCIA

Località

RIVA SIN. RIO FERRAIA

Monte

Valle

Area carsica

Terreno geologico

Età

Sviluppo reale

6

Sviluppo planimetrico

6

Estensione

-

Dislivello positivo (+)

1

Dislivello negativo (-)

0

Dislivello totale

1

Carta	Edizione	Quota alt.	Longitudine
IGM 1:25000 Geografiche M.Mario (OVEST)		740	4°28'39" Ovest di Monte Mario
Specifica		Quota cart.	Latitudine
		0	44°06'24".5 N
Valutazione dato		Quota GPS	
		0	

Note

AGGIORNAMENTO AL CATASTO SPELEOLOGICO LIGURE CAVITA' DELL'IMPERIESE DAL N.1501 AL N.1600 LI/IM

Idrologia

Andamento

Percorribilità

Sequenza pozzi

Data rilevamento

Rilevatori

Itinerario di accesso

Bibliografia

Riferimenti a Censimenti Speciali

Informazioni aggiuntive

AGGIORNAMENTO AL CATASTO SPELEOLOGICO LIGURE CAVITA
DELL'IMPERIESE DAL N.1501 AL N.1600 LI/IM

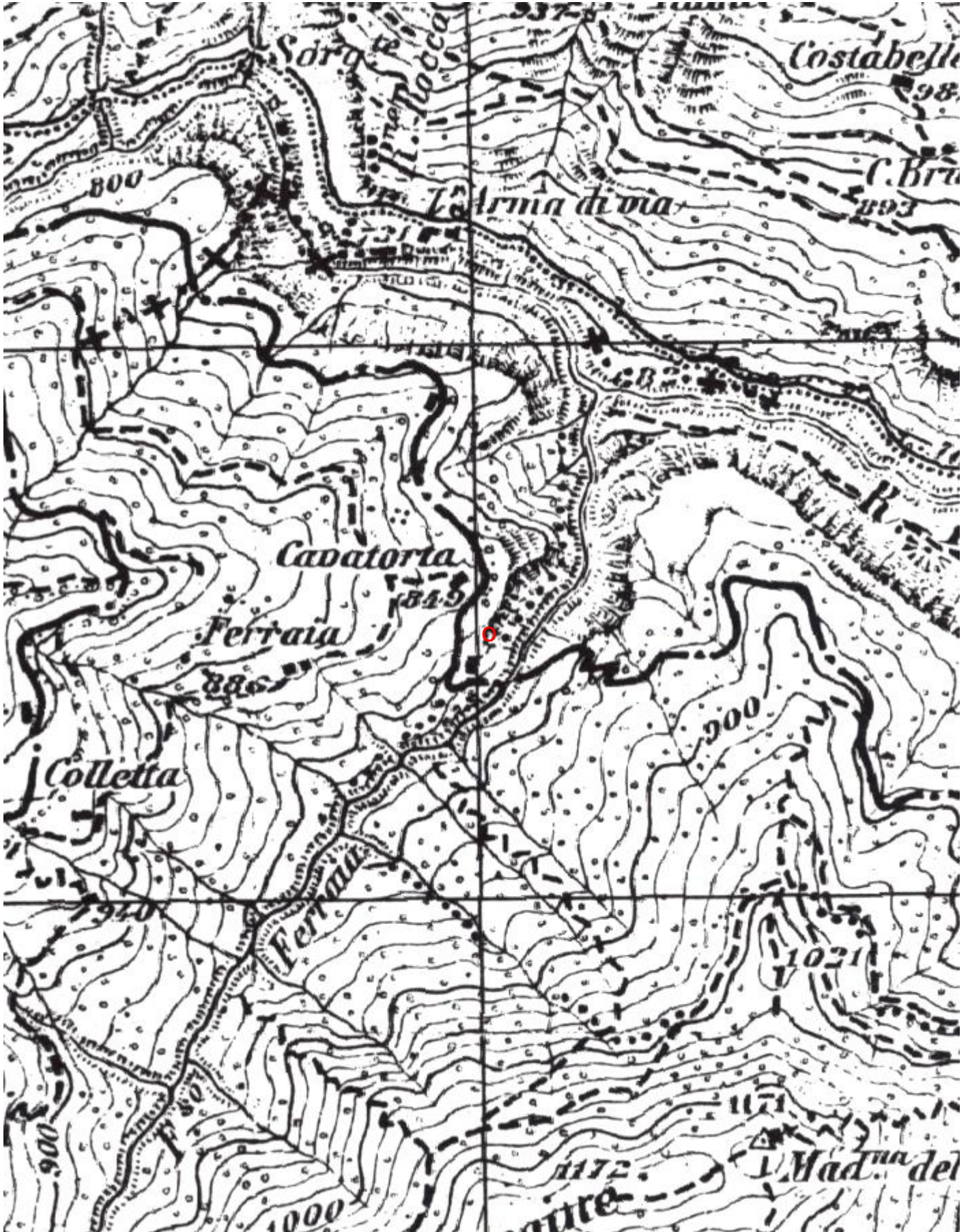
Gruppi

G.S.IMPERIESE CAI

Fauna

Modifiche

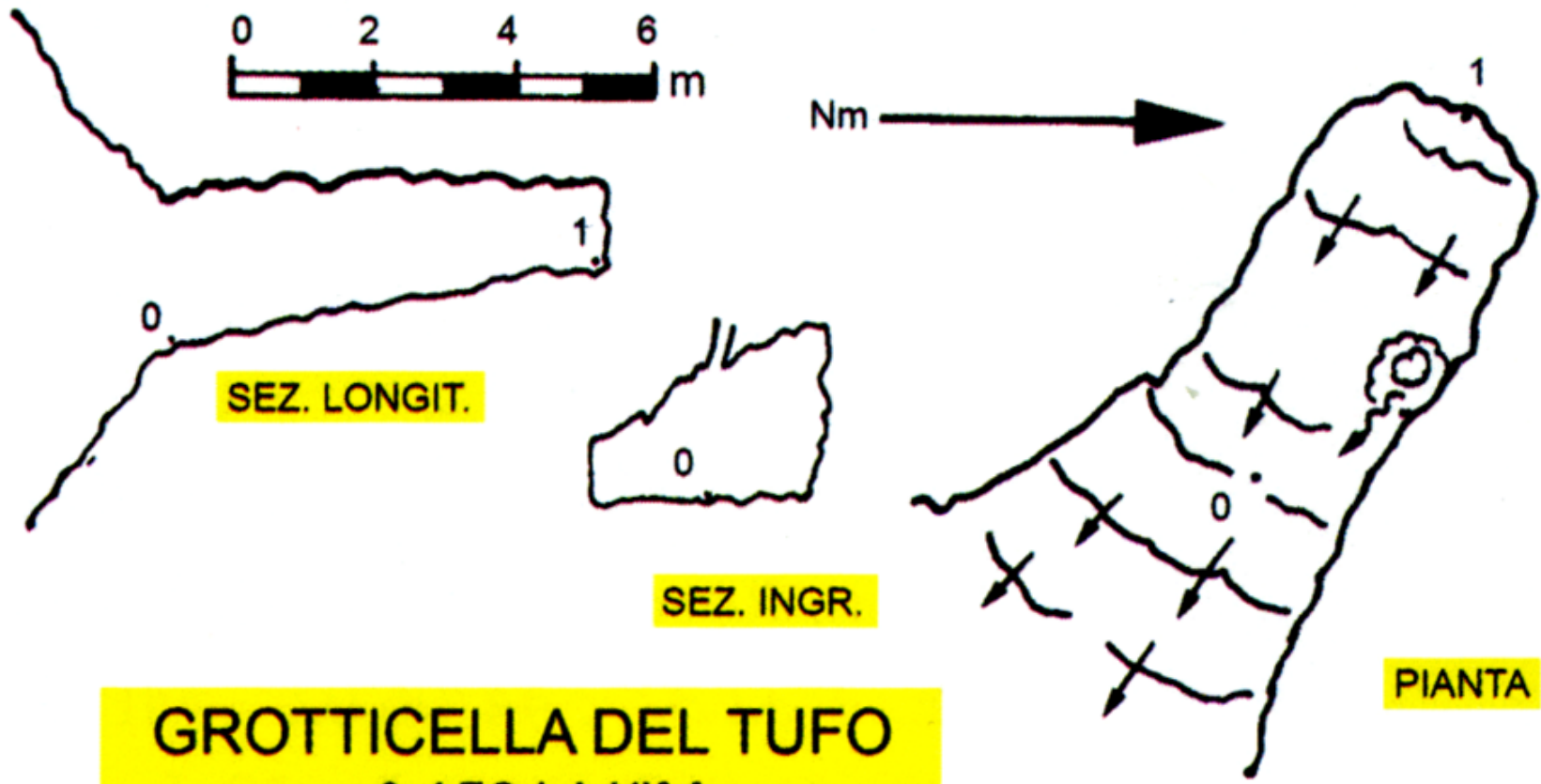
Cartografia:



Coordinate convertite:

Geografiche WGS84: 7.97446 E 44.10731 N

Chilometriche WGS84: 417926 E 4884303 N 32T



**GROTTICELLA DEL TUFO
n° 1591 Li/IM**

RILIEVO: G.CALANDRI G.S.I. - 2001
GRAFICA R.PASTOR GSI - 2006