

# Catasto Speleologico Ligure



SOCIETÀ  
SPELEOLOGICA  
ITALIANA

## C A T A S T O delle G R O T T E D ' I T A L I A

Regione

LI

Provincia

GE

Numero

LI16

Spec.

Data aggiornamento

29/11/2013

Nome

GROTTA DI FORLANDOLI

Sinonimi

Comune:

SORI

Località

FORLANDOLI

Monte

Valle

Area carsica

Terreno geologico

Età

Sviluppo reale

25

Sviluppo planimetrico

-

Estensione

-

Dislivello positivo (+)

5

Dislivello negativo (-)

Dislivello totale

<b>Carta</b>	<b>Edizione</b>	<b>Quota alt.</b>	<b>Longitudine</b>
IGM 1:25000 Geografiche M.Mario (OVEST)		60	3°20'46" Ovest di Monte Mario
<b>Specifica</b>		<b>Quota cart.</b>	<b>Latitudine</b>
			44°22'22" N
<b>Valutazione dato</b>		<b>Quota GPS</b>	
		0	

**Note**

Il 22 Luglio 1934 la temperatura interna della grotta era di gradi c. 14 Mentre la temperatura esterna era di gradi 24 (ore 8)

**Idrologia**

only dripping

**Andamento**

ORIZZONTALE

**Percorribilità**

FACILE

**Sequenza pozzi**

**Data rilevamento**

**Rilevatori**

DINALE G./MAIFREDI P.

#### Descrizione

La grotta ha la larghezza di m.3 alla base ed un'altezza di m.2.

Detta grotta si snoda in direzione NORD-SUD stringendosi man mano sino a diventare inaccessibile. La sua lunghezza è di m.25. Il percorso è leggermente in salita e cosparso di sassi e stalagmiti non molto voluminosi, le pareti sono ricoperte di molto carbonato di calcio, e la volta è adorna di stalattiti molto sottili. La grotta è priva d'acqua, si nota qualche debole stillicidio.

#### Itinerario di accesso

La grotta si trova ( a m.60 dal l.del m. ed a 25 dalla Strada Sori Canepa) entrando in un cancello posto a circa 70 passi dalla imboccatura della Via Cairolì in Sori.

#### Bibliografia

Riferimenti a Censimenti Speciali

Informazioni aggiuntive

Il 22 Luglio 1934 la temperatura interna della grotta era di gradi c. 14 Mentre la temperatura esterna era di gradi 24 (ore 8)

**Gruppi**

G.S.L. A. ISSEL

**Fauna**

**Modifiche**

Cartografia:



Coordinate convertite:

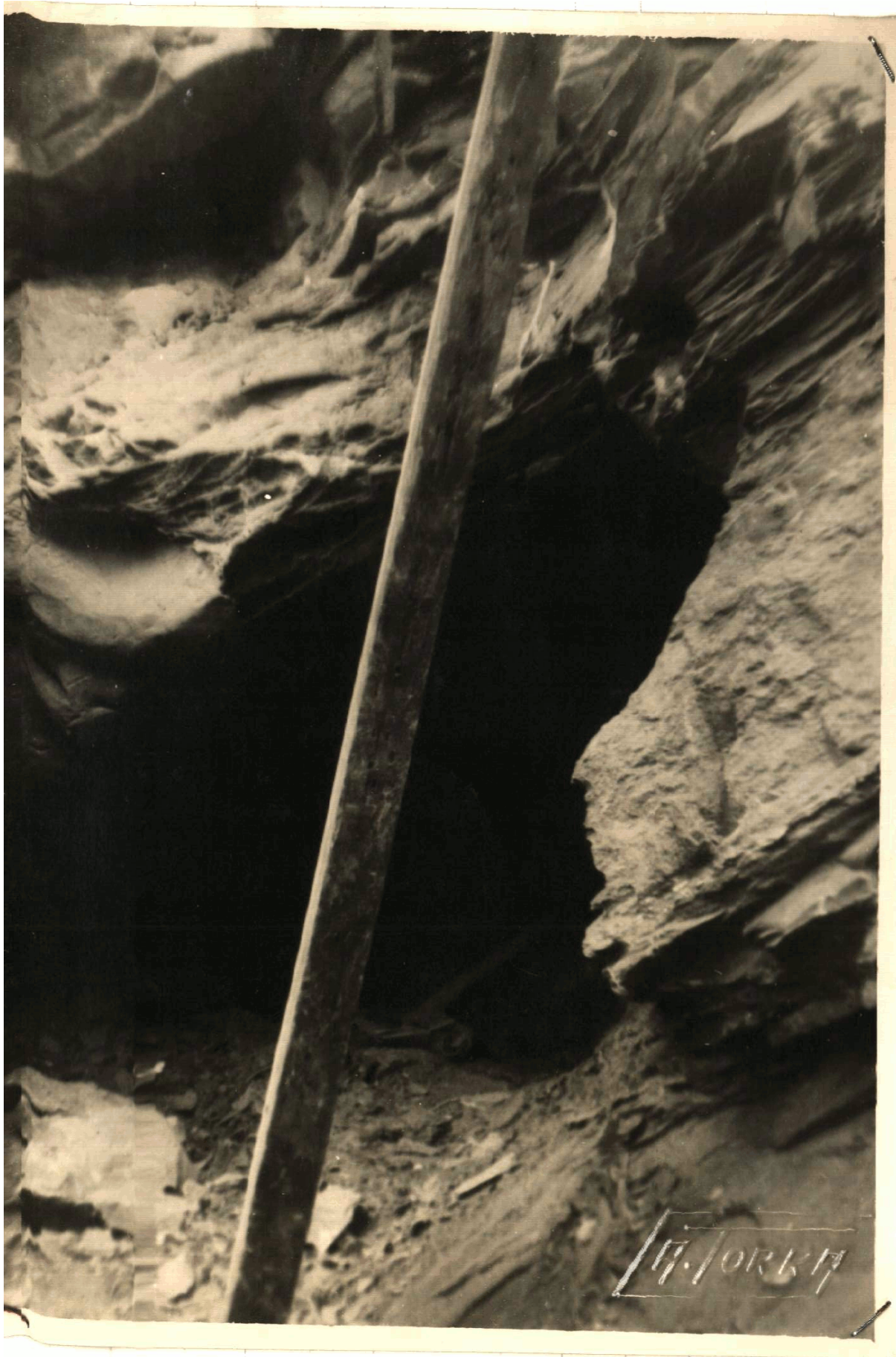
Geografiche WGS84:

Chilometriche WGS84:

9.10588 E 44.37343 N

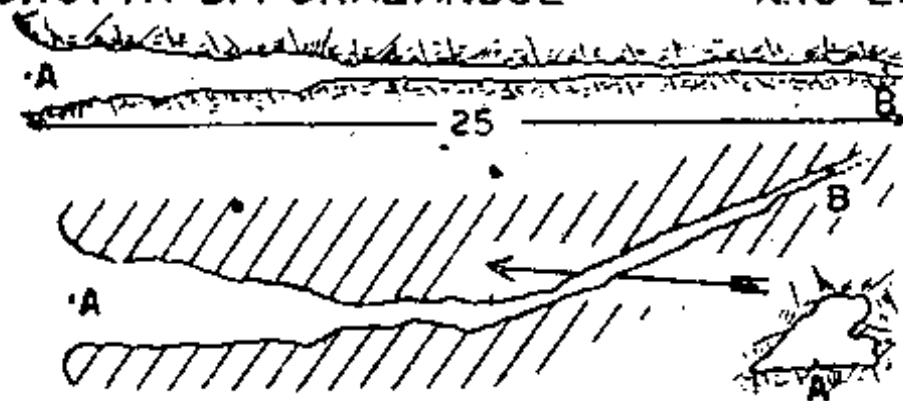
508436 E 4913356 N 32T

Immagine ingresso:



# GROTTA DI FORALANDOL

N.16 LI



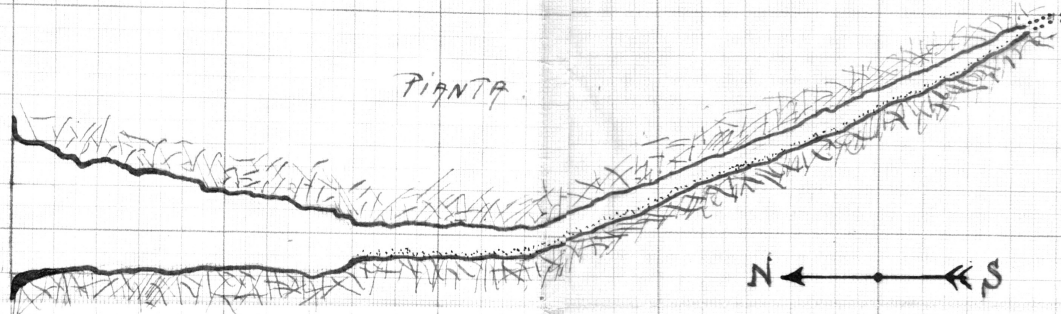




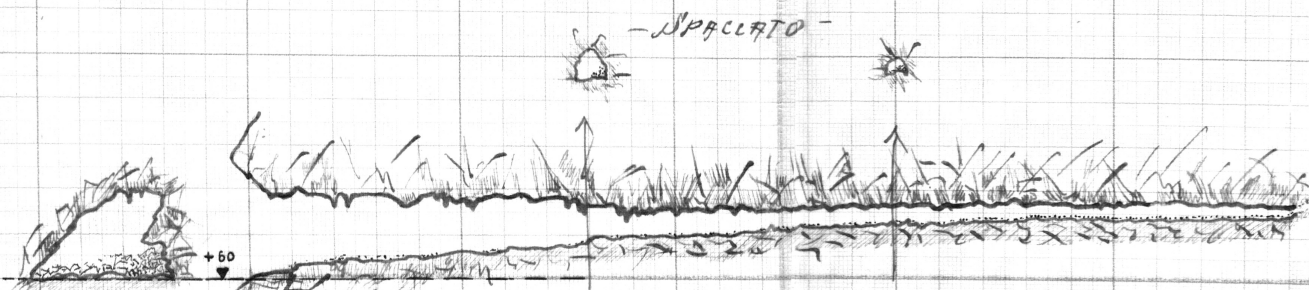
# - GROTTA DI FORLANDOLI - F.83 - III. SE. RECCO. (Soci)

Longitudine = 3° 20' 46"

Latitudine = 44° 22' 22"



ALTEZZA dal MARE. m. 60



Scala . I : 100 =



Torra Albino  
RILEVATA IL 22-7-1934 - XI