

# Catasto Speleologico Ligure



SOCIETÀ  
SPELEOLOGICA  
ITALIANA

## C A T A S T O delle G R O T T E D ' I T A L I A

Regione

LI

Provincia

GE

Numero

LI1851

Spec.

Data aggiornamento

17/12/2013

Nome

BOCCA DEL LEONE

Sinonimi

Comune:

GENOVA

Località

PANIGARO

Monte

Valle

Area carsica

Terreno geologico

Età

Sviluppo reale

10

Sviluppo planimetrico

-

Estensione

-

Dislivello positivo (+)

Dislivello negativo (-)

10

Dislivello totale

Carta	Edizione	Quota alt.	Longitudine
IGM 1:25000 Geografiche M.Mario (OVEST)		190	3° 36' 15" Ovest di Monte Mario
Specifica		Quota cart.	Latitudine
			44°26'58"N
Valutazione dato		Quota GPS	

Note

Idrologia

permanent absorbent

Andamento

VERTICALE

Percorribilità

Sequenza pozzi

Data rilevamento

Rilevatori

ALESSANDRO VERNASSA

#### Descrizione

Stretto inghiottitoio che si apre nell' alveo del Torrente Bianchetta, l' ingresso è attualmente ostruito da detriti accumulati dall' acqua, chiude a -10 con una strettoia impraticabile.

#### Itinerario di accesso

Da Panigaro risalire via Chiaravagna fino a via Gneo. Superare la cava di calce e il ponte che attraversa il torrente. Arrivati ad una casa posta sul lato opposto raggiungibile da una passerella raggiungere l'alveolo del torrente e risalirlo per circa 200 metri. Attualmente l'ingresso è ostruito dai detriti del torrente.

#### Bibliografia

Riferimenti a Censimenti Speciali

Informazioni aggiuntive

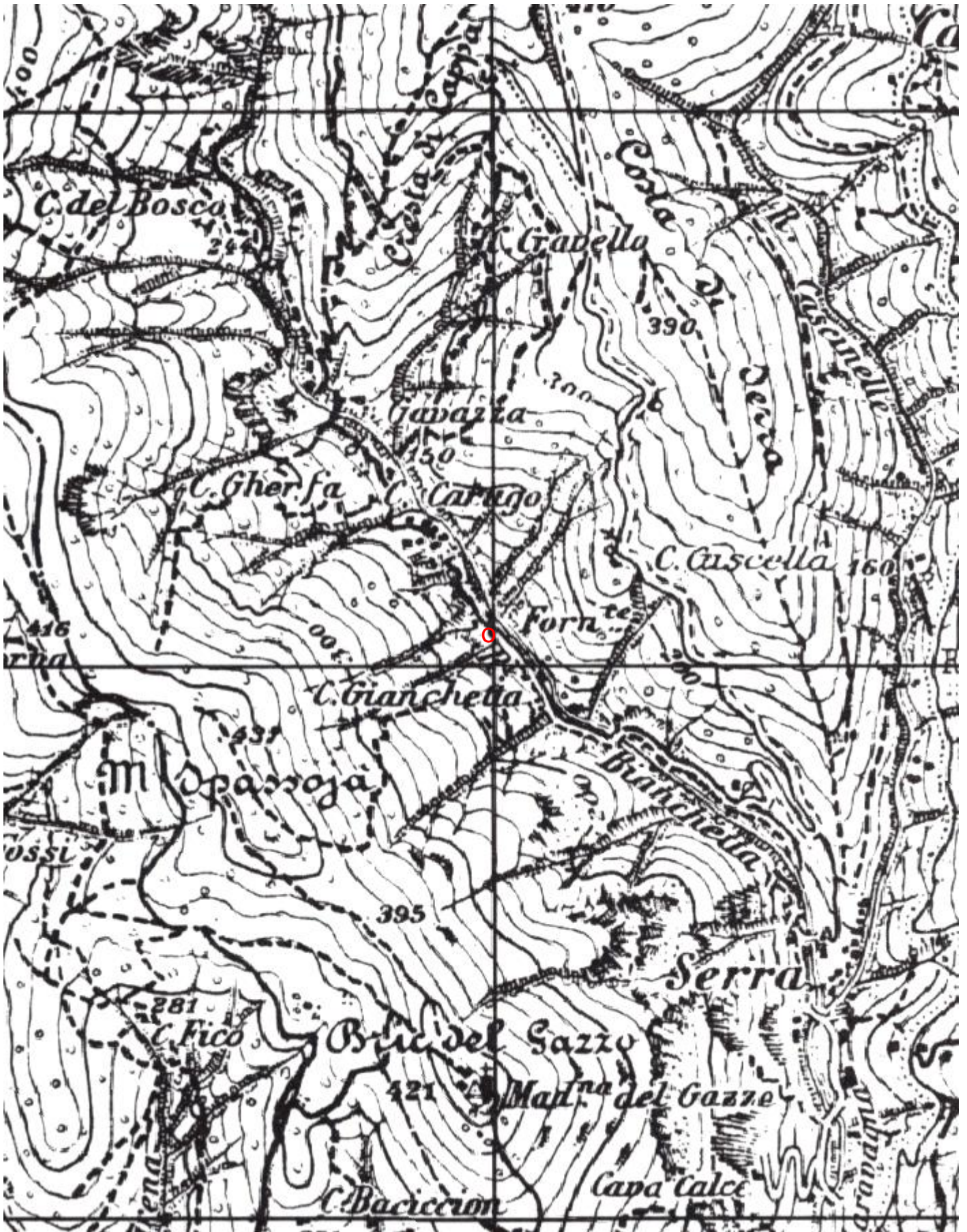
**Gruppi**

S.C.Ribaldone

**Fauna**

**Modifiche**

Cartografia:



Coordinate convertite:

Geografiche WGS84: 8.84782 E 44.4501 N

Chilometriche WGS84: 487892 E 4921878 N 32T