

# Catasto Speleologico Ligure



SOCIETÀ  
SPELEOLOGICA  
ITALIANA

## C A T A S T O delle G R O T T E D ' I T A L I A

Regione

LI

Provincia

IM

Numero

LI1958

Spec.

Data aggiornamento

29/11/2016

Nome

TANA E ROCHE 1

Sinonimi

Comune:

DIANO SAN PIETRO

Località

Monte

Valle

Area carsica

Terreno geologico

Età

Sviluppo reale

10

Sviluppo planimetrico

6.3

Estensione

-

Dislivello positivo (+)

Dislivello negativo (-)

Dislivello totale

-5

<b>Carta</b>	<b>Edizione</b>	<b>Quota alt.</b>	<b>Longitudine</b>
IGM 1:25000 Geografiche M.Mario (OVEST)		500	4° 23' 16,5" Ovest di Monte Mario
<b>Specifica</b>		<b>Quota cart.</b>	<b>Latitudine</b>
			43° 57' 25" N
<b>Valutazione dato</b>		<b>Quota GPS</b>	

**Note**

Importato automaticamente, dato originale:  
1958|Tana E Rocche 1| DIANO SAN PIETRO| Borganzo, Costa Teudeun-E Rocche. PONTEDASSIO 103 IV NO.| 4° 23' 16,5"| 43° 57' 25"|MP 2501 6778. |Q. 500.|D. -5. |Ls. 10.|Lp. 6.3. |R.: CALANDRI-BARBARINO (GSI).

**Idrologia**

**Andamento**

**Percorribilità**

**Sequenza pozzi**

**Data rilevamento**

**Rilevatori**

GILBERTO CALANDRI

#### Itinerario di accesso

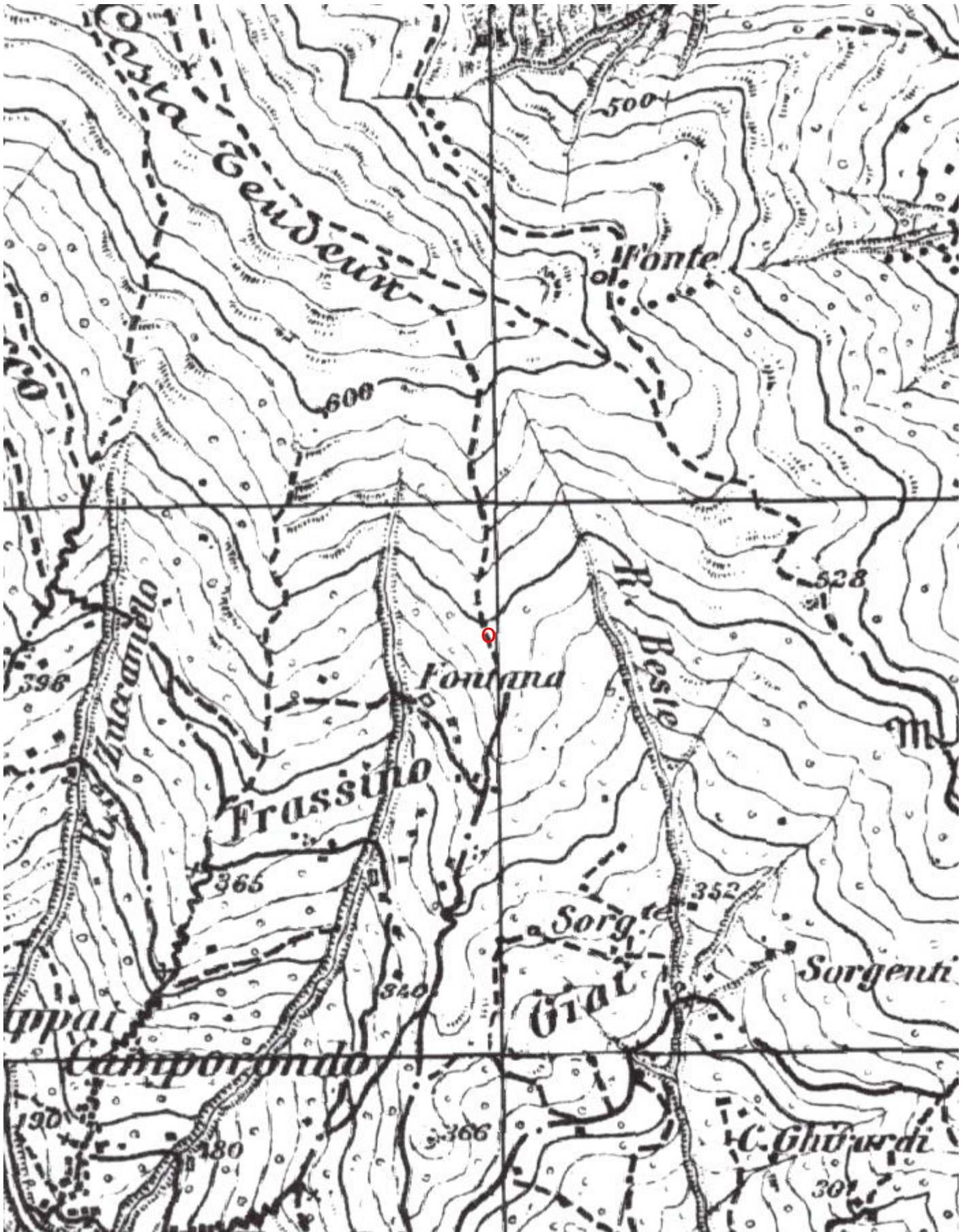
#### Bibliografia

Riferimenti a Censimenti Speciali

Informazioni aggiuntive

Importato automaticamente, dato originale:  
1958|Tana E Rocche 1| DIANO SAN PIETRO| Borganzo, Costa Teudeun-E Rocche.  
PONTEDASSIO 103 IV NO.| 4° 23' 16,5" 43° 57' 25"|MP 2501 6778. |Q. 500.|D. -5.  
|Ls. 10.|Lp. 6.3. |R.: CALANDRI-BARBARINO (GSI).

Cartografia:



Coordinate convertite:

Geografiche WGS84: 8.06404 E 43.95759 N

Chilometriche WGS84: 424907 E 4867588 N 32T