

# Catasto Speleologico Ligure



SOCIETÀ  
SPELEOLOGICA  
ITALIANA

## C A T A S T O delle G R O T T E D ' I T A L I A

Regione

LI

Provincia

IM

Numero

LI1960

Spec.

Data aggiornamento

29/11/2016

Nome

TANA E ROCCH E 3

Sinonimi

Comune :

DIANO SAN PIETRO

Località

Monte

Valle

Area carsica

Terreno geologico

Età

Sviluppo reale

5.5

Sviluppo planimetrico

4

Estensione

-

Dislivello positivo (+)

Dislivello negativo (-)

Dislivello totale

-4

Carta	Edizione	Quota alt.	Longitudine
IGM 1:25000 Geografiche M.Mario (OVEST)		515	4° 25' 17" Ovest di Monte Mario
Specifica		Quota cart.	Latitudine
			43° 57' 28" N
Valutazione dato		Quota GPS	

Note

Importato automaticamente, dato originale:  
1960|Tana E Rocche 3| DIANO SAN PIETRO| Borganzo, Costa Teudeun-E Rocche. PONTEDASSIO 103 IV NO.| 4° 25' 17"|43° 57' 28"|MP 2501 6786. |Q. 515 ca.|D. -4. |Ls. 5,5.|Lp. 4: |R.: CALANDRI-BARBARINO. B.

Idrologia

Andamento

Percorribilità

Sequenza pozzi

Data rilevamento

Rilevatori

GILBERTO CALANDRI

#### Itinerario di accesso

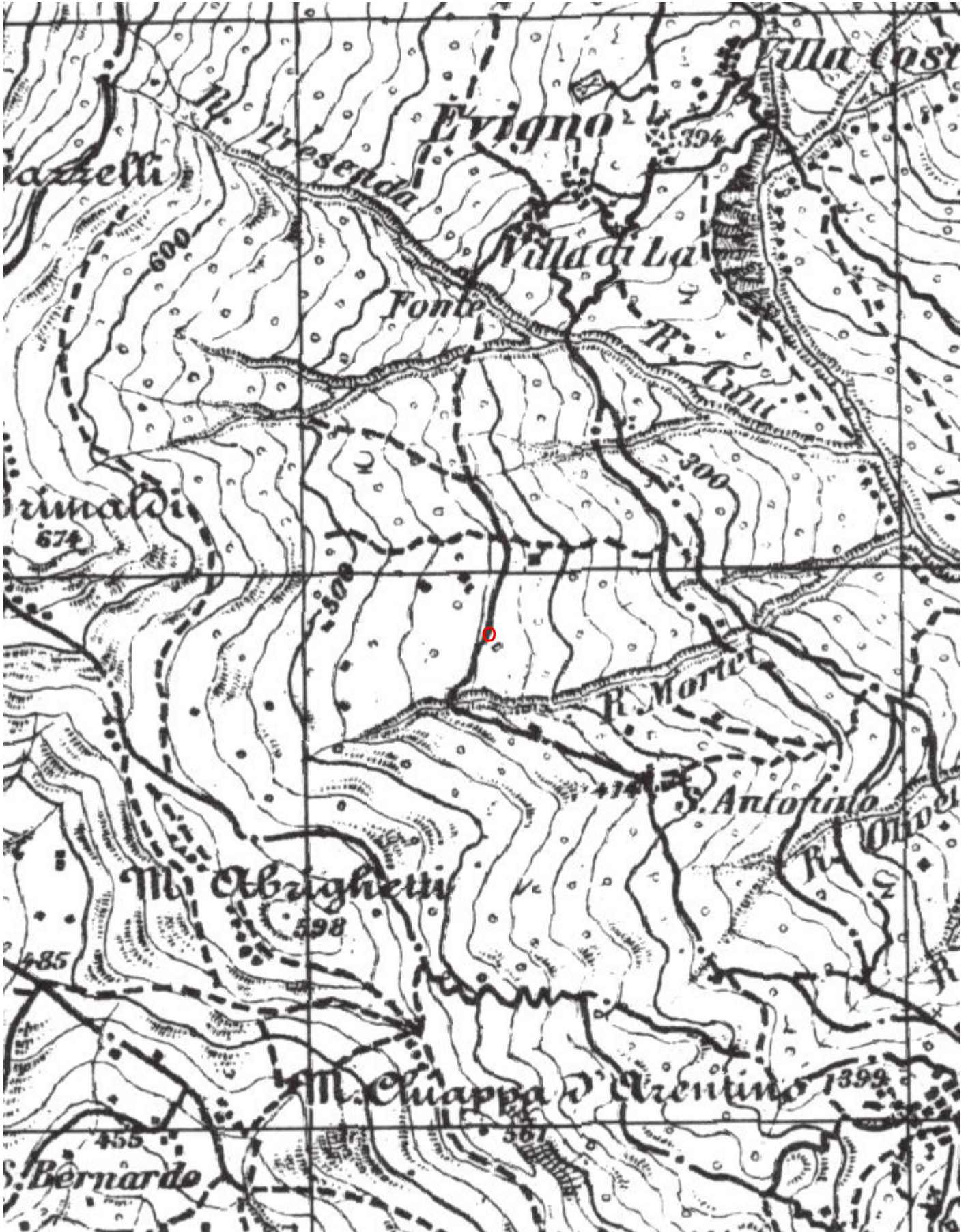
#### Bibliografia

Riferimenti a Censimenti Speciali

Informazioni aggiuntive

Importato automaticamente, dato originale:  
1960|Tana E Rocche 3| DIANO SAN PIETRO| Borganzo, Costa Teudeun-E Rocche,  
PONTEDASSIO 103 IV NO.| 4° 25' 17"|43° 57' 28"|MP 2501 6786. |Q. 515 ca.|D. -4.  
|Ls. 5,5.|Lp. 4: |R.: CALANDRI-BARBARINO. B.

Cartografia:



Coordinate convertte:

Geografiche WGS84: 8.03057 E 43.95842 N

Chilometriche WGS84: 422222 E 4867712 N 32T