

Catasto Speleologico Ligure



SOCIETÀ
SPELEOLOGICA
ITALIANA

C A T A S T O delle G R O T T E D ' I T A L I A

Regione

LI

Provincia

IM

Numero

LI1961

Spec.

Data aggiornamento

29/11/2016

Nome

TANA E ROCCH E 4

Sinonimi

Comune :

DIANO SAN PIETRO

Località

Monte

Valle

Area carsica

Terreno geologico

Età

Sviluppo reale

7

Sviluppo planimetrico

5

Estensione

-

Dislivello positivo (+)

Dislivello negativo (-)

Dislivello totale

-3

Carta	Edizione	Quota alt.	Longitudine
IGM 1:25000 Geografiche M.Mario (OVEST)		518	4° 23' 17,4" Ovest di Monte Mario
Specifica		Quota cart.	Latitudine
			43° 57' 30" N
Valutazione dato		Quota GPS	

Note

Importato automaticamente, dato originale:
1961|Tana E Rocche 4| DIANO SAN PIETRO| Borganzo, Costa Teudeun-E Rocche. PONTEDASSIO 103 IV NO.| 4° 23' 17,4"|43° 57' 30"|MP 2512 6794. |Q. 518 ca.|D. -3. |Ls. 7.|Lp. 5. |R.: CALANDRI (GSI). B.

Idrologia

Andamento

Percorribilità

Sequenza pozzi

Data rilevamento

Rilevatori

GILBERTO CALANDRI

Itinerario di accesso

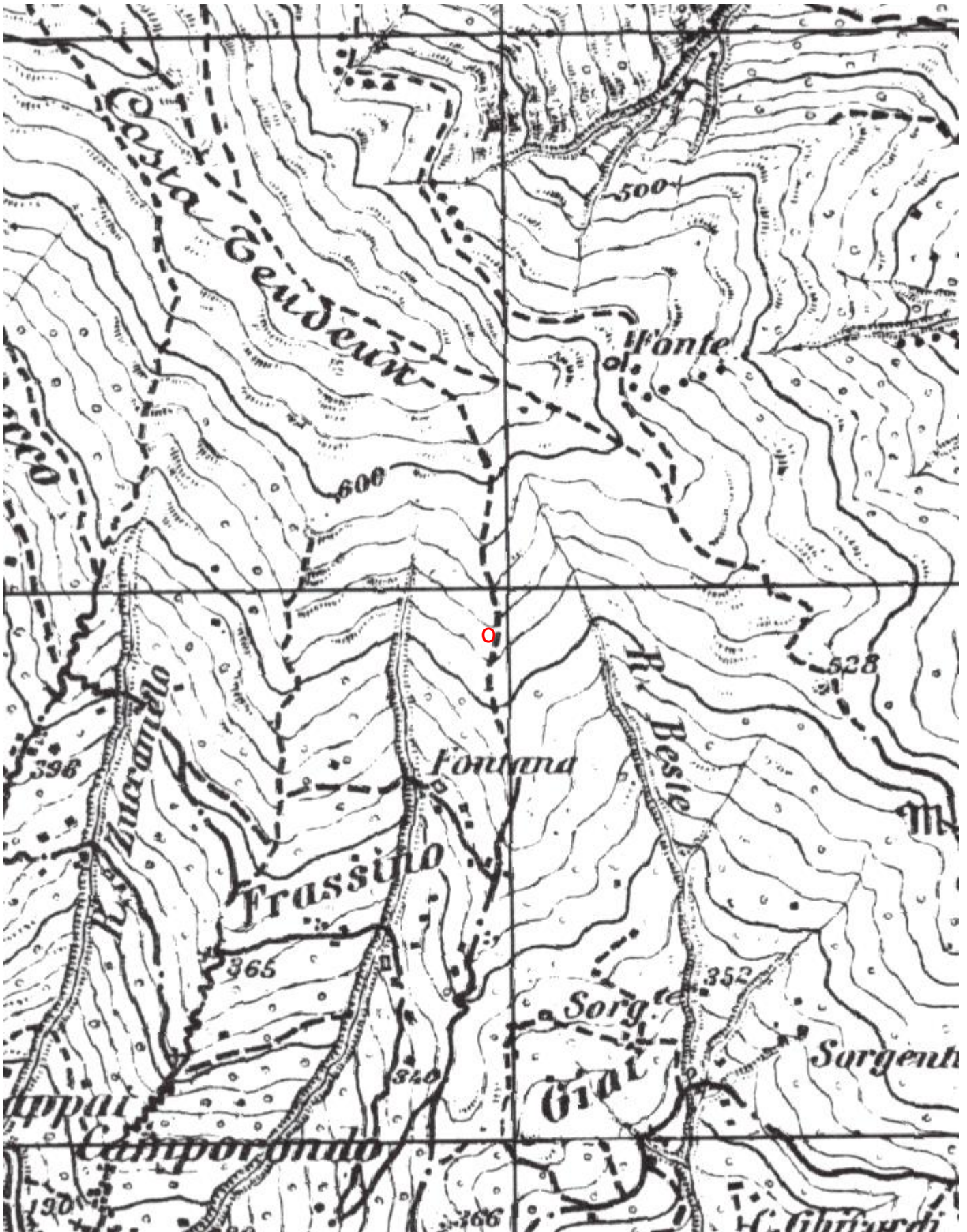
Bibliografia

Riferimenti a Censimenti Speciali

Informazioni aggiuntive

Importato automaticamente, dato originale:
1961|Tana E Rocche 4| DIANO SAN PIETRO| Borganzo, Costa Teudeun-E Rocche.
PONTEDASSIO 103 IV NO.| 4° 23' 17,4"|43° 57' 30"|MP 2512 6794. |Q. 518 ca.|D. -3.
|Ls. 7.|Lp. 5. |R.: CALANDRI (GSI). B.

Cartografia:



Coordinate convertite:

Geografiche WGS84: 8.06379 E 43.95898 N

Chilometriche WGS84: 424889 E 4867743 N 32T