

Catasto Speleologico Ligure



SOCIETÀ
SPELEOLOGICA
ITALIANA

C A T A S T O delle G R O T T E D ' I T A L I A

Regione

LI

Provincia

IM

Numero

LI1966

Spec.

Data aggiornamento

29/11/2016

Nome

GARB DI CASTELVECCHIO

Sinonimi

Comune:

MENDATICA

Località

Monte

Valle

Area carsica

Terreno geologico

Età

Sviluppo reale

7

Sviluppo planimetrico

6

Estensione

-

Dislivello positivo (+)

0

Dislivello negativo (-)

0

Dislivello totale

-4

Carta	Edizione	Quota alt.	Longitudine
IGM 1:25000 Geografiche M.Mario (OVEST)		1200	4° 41' 29" Ovest di Monte Mario
Specifica		Quota cart.	Latitudine
			44° 05' 07" N
Valutazione dato		Quota GPS	
		0	

Note

Importato automaticamente, dato originale:
1966|Garb di Castelvecchio| MENDATICA| Castelvecchio, Rocca del Baus. VIOZENE 91 II NO.| 4° 41' 29"|44° 05' 07"|MP 0096
5237. |Q. 1200 ca.|D. -4. |Ls. 7.|Lp. 6. |R.: CALANDRI- PASTOR (GSI).

Idrologia

Andamento

Percorribilità

Sequenza pozzi

Data rilevamento

Rilevatori

Itinerario di accesso

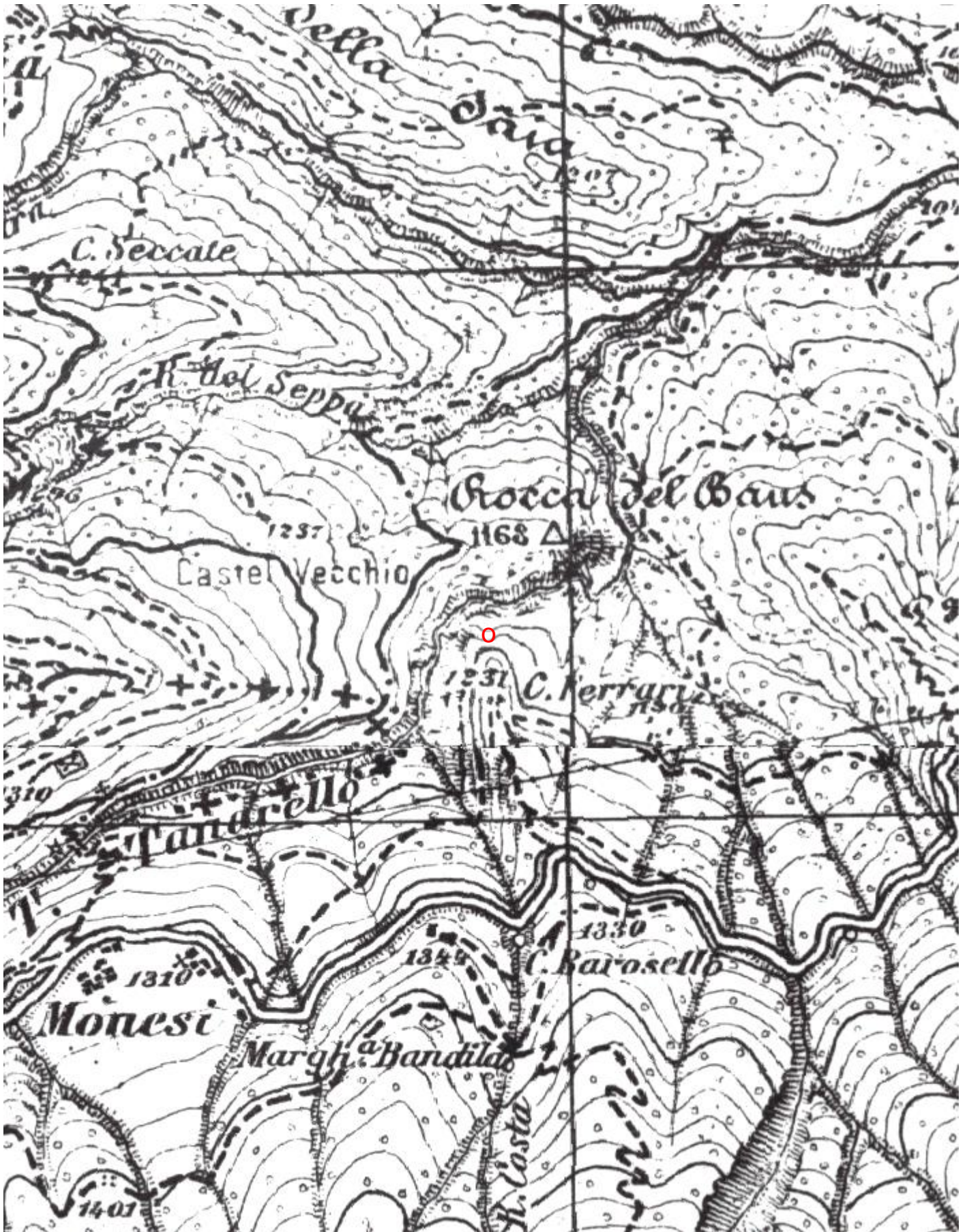
Bibliografia

Riferimenti a Censimenti Speciali

Informazioni aggiuntive

Importato automaticamente, dato originale:
1966|Garb di Castelvecchio| MENDATICA| Castelvecchio, Rocca del Baus. VIOZENE
91 II NO.| 4° 41' 29"|44° 05' 07"|MP 0096 5237. |Q. 1200 ca.|D. -4. |Ls. 7.|Lp. 6. |R.:
CALANDRI- PASTOR (GSI).

Cartografia:



Coordinate convertte:

Geografiche WGS84: 7.76056 E 44.08592 N

Chilometriche WGS84: 400772 E 4882163 N 32T